

Líneas eléctricas de AT

Tensiones de uso preferente (kV): 400 – 220 – 132 – 66 – 20

Conductores

Aéreos: Desnudos – Recubiertos – Aislados reunidos en haz

Subterráneos: Enterrados - Bajo tubo enterrados – En galerías

Bloque: Instalaciones de AT

Unidad: Líneas de Alta y Media Tensión

Elementos: Interruptores – Seccionadores de SF6 con accionamiento manual con pértiga



Bloque: Instalaciones de AT

Unidad: Líneas de Alta y Media Tensión

Elementos: Interruptores – Seccionadores de SF6 con accionamiento manual por palanca (A) y con accionamiento manual por pértiga (B) con protección de la avifauna.



A



B

Bloque: Instalaciones de AT

Unidad: Líneas de Alta y Media Tensión

Elementos: Interruptores – Seccionadores de SF6

Cortesía: S&C Electric Company



Bloque: Instalaciones de AT

Unidad: Líneas de Alta y Media Tensión

Elementos: Interruptor – Seccionador aislado en SF6 telemandado por vía radio.

Interruptor – seccionador de doble vía.

Nota: Existe la posibilidad de suministrar dos interruptores de este tipo controlados por un único armario, utilizando asimismo un solo transformador de tensión para alimentar el armario



Bloque: Instalaciones de AT

Unidad: Líneas de Alta y Media Tensión

Elementos: Reguladores de tensión de líneas de MT



Bloque: Instalaciones de AT
Unidad: Líneas de Alta y Media Tensión
Elementos: Reconectores automáticos



Bloque: Instalaciones de AT

Unidad: Líneas de Alta y Media Tensión

Elementos: Reconectores automáticos



Bloque: Instalaciones de AT
Unidad: Líneas de Alta y Media Tensión
Elementos: Reconectores automáticos



Bloque: Instalaciones de AT
Unidad: Líneas de Alta y Media Tensión
Elementos: Reconectadores automáticos.



Bloque: Instalaciones de AT
Unidad: Líneas de Alta y Media Tensión
Elementos: Reconectores automáticos
Cortesía: Schneider Electric



Bloque: Instalaciones de AT
Unidad: Líneas de Alta y Media Tensión
Elementos: Reconectores de vacío.
Cortesía: ABB



Bloque: Instalaciones de AT

Unidad: Líneas de Alta y Media Tensión

Elementos: Protección de la avifauna con varillas en la parte superior del apoyo



Bloque: Instalaciones de AT

Unidad: Líneas de Alta y Media Tensión

Elementos: Protección de la avifauna. Apoyos con cajas para nidificación de pájaros



Caja para nidificación



Copyright jesús trashorras montecelos

Bloque: Instalaciones de AT

Unidad: Líneas de Alta y Media Tensión

Elementos: Protección de la avifauna. Conductores con balizas salvapájaros



Bloque: Instalaciones de AT

Unidad: Líneas de Alta y Media Tensión

Elementos: Protección de la avifauna. Conductores con balizas salvapájaros



Bloque: Instalaciones de AT

Unidad: Líneas de Alta y Media Tensión

Elementos: Protección de la avifauna con tejadillo en la parte superior de los apoyos



Bloque: Instalaciones de AT

Unidad: Líneas de Alta y Media Tensión

Elementos: Protección de la avifauna con veletas en la parte superior del apoyo y puentes aislados (premoldeados)



Bloque: Instalaciones de AT

Unidad: Líneas de Alta y Media Tensión

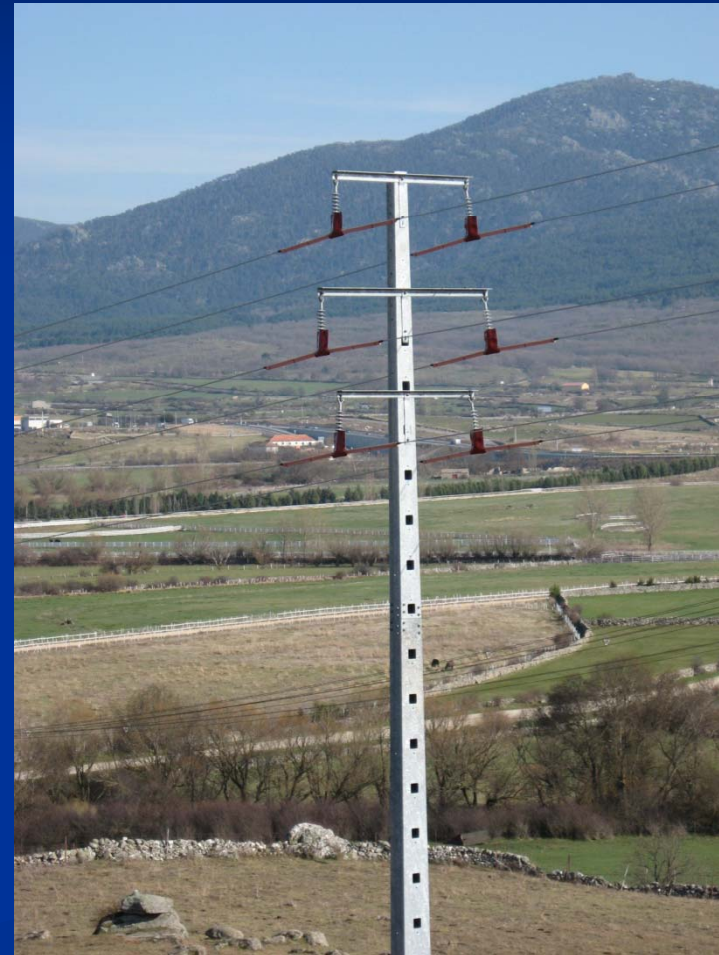
Elementos: Protección de la avifauna con veletas.



Bloque: Instalaciones de AT

Unidad: Líneas de Alta y Media Tensión

Elementos: Protección de la avifauna con piezas premoldeadas de aislamiento



Bloque: Instalaciones de AT

Unidad: Líneas de Alta y Media Tensión

Elementos: Protección de la avifauna en la parte superior de los apoyos



Bloque: Instalaciones de AT

Unidad: Líneas de Alta y Media Tensión

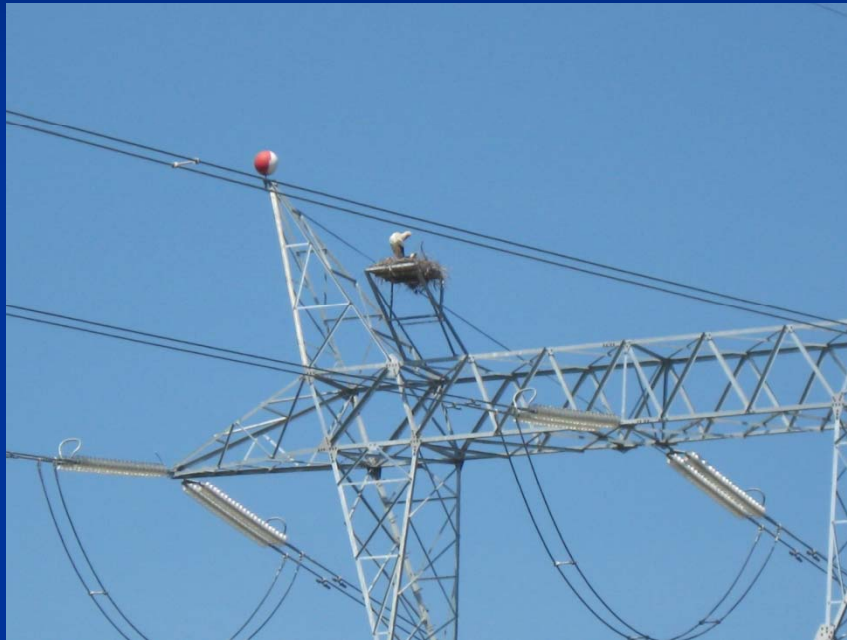
Elementos: Interruptor – Seccionador de SF6 de vía simple en zona de la avifauna.



Bloque: Instalaciones de AT

Unidad: Líneas de Alta y Media Tensión

Elementos Soporte sobre apoyo para protección de la avifauna



Bloque: Instalaciones de AT

Unidad: Líneas de Alta y Media Tensión

Elementos: Apoyos con seccionamiento



Bloque: Instalaciones de AT
Unidad: Líneas de Alta y Media Tensión
Elementos: Apoyos de chapa metálica



Bloque: Instalaciones de AT

Unidad: Líneas de Alta y Media Tensión

Elementos: Apoyos con protección de la avifauna y señalización aérea diurna



Bloque: Instalaciones de AT

Unidad: Líneas de Alta y Media Tensión

Elementos: Apoyo con tres líneas y dos derivaciones



Bloque: Instalaciones de AT

Unidad: Líneas de Alta y Media Tensión

Elementos: Apoyo con paso de aéreo a subterráneo con interruptor – seccionador de SF6



Bloque: Instalaciones de AT

Unidad: Líneas de Alta y Media Tensión

Elementos: Apoyos con paso de aéreo a subterráneo



Bloque: Instalaciones de AT
Unidad: Líneas de Alta y Media Tensión
Elementos: Apoyos con derivaciones



Bloque: Instalaciones de AT
Unidad: Líneas de Alta y Media Tensión
Elementos: Apoyo con fusibles XS
Cortesía: FAMMSA



Bloque: Instalaciones de AT

Unidad: Líneas de Alta y Media Tensión

Elementos: Apoyo con dos derivaciones

Cortesía: FAMMSA



Bloque: Instalaciones de AT

Unidad: Líneas de Alta y Media Tensión

Elementos: Apoyo con dos trafos de intensidad y un trafa de tensión, con protecciones en ambos lados.



Bloque: Instalaciones de AT

Unidad: Líneas de Alta y Media Tensión

Elementos: Interruptor – seccionador de SF6 con accionamiento manual y telemandado por vía radio. Protección de la avifauna



Bloque: Instalaciones de AT

Unidad: Líneas de Alta y Media Tensión

Elementos: Interruptor – seccionador de SF6 con accionamiento manual y telemandado por vía radio. Protección de la avifauna (continuación)



Bloque: Instalaciones de AT

Unidad: Líneas de Alta y Media Tensión

Elementos: Interruptor seccionador de SF6 con protección contra sobretensiones en ambos lados



Bloque: Instalaciones de AT

Unidad: Líneas de Alta y Media Tensión

Elementos: Derivación en apoyo con aisladores poliméricos y sin elementos de mando ni protección



Bloque: Instalaciones de AT

Unidad: Líneas de Alta y Media Tensión

Elementos: Paso de aéreo a subterráneo con protección de la avifauna



Bloque: Instalaciones de AT

Unidad: Líneas de Alta y Media Tensión

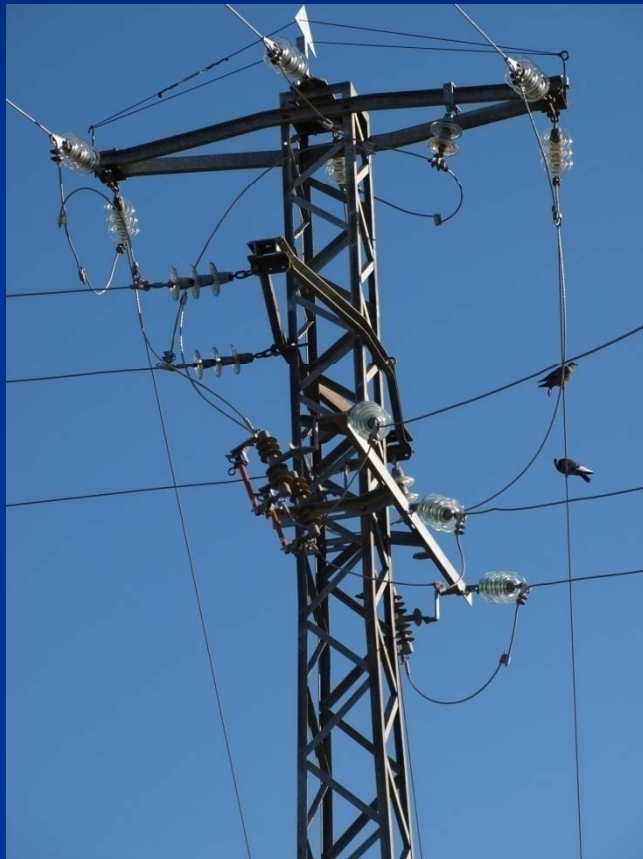
Elementos: Derivación de una línea a distinto nivel



Bloque: Instalaciones de AT

Unidad: Líneas de Alta y Media Tensión

Elementos: Derivaciones



Seccionador de color rojo



Bloque: Instalaciones de AT

Unidad: Líneas de Alta y Media Tensión

Elementos: Líneas subterráneas



Canalización enterrada

Bloque: Instalaciones de AT

Unidad: Líneas de Alta y Media Tensión

Elementos: Líneas subterráneas



Cables de MT

Bloque: Instalaciones de AT

Unidad: Líneas de Alta y Media Tensión

Elementos: Cámaras de empalme de cables subterráneos

Cortesía: LEKUNBIDE



Bloque: Instalaciones de AT

Unidad: Líneas de Alta y Media Tensión

Elementos: Cámaras de empalme de cables subterráneos (continuación)

Cortesía: LEKUNBIDE



Bloque: Instalaciones de AT

Unidad: Líneas de Alta y Media Tensión

Elementos: Apoyo con cuatro líneas y puesta a tierra en apoyo metálico



Bloque: Instalaciones de AT

Unidad: Líneas de Alta y Media Tensión

Elementos: Línea con dos apoyos de ángulo



Bloque: Instalaciones de AT

Unidad: Líneas de Alta y Media Tensión

Elementos: Doble paso de aéreo a subterráneo



En construcción



Bloque: Instalaciones de AT

Unidad: Líneas de Alta y Media Tensión

Elementos: Protección de la avifauna. Opciones de montaje con cadenas poliméricas

Cortesía: Granadina de Aparellaje - KORWI



Bloque: Instalaciones de AT

Unidad: Líneas de Alta y Media Tensión

Elementos: Load Buster

Cortesía: S&C Electric Company



Load Buster

Bloque: Instalaciones de AT

Unidad: Líneas de Alta y Media Tensión

Elementos: Load Buster



Bloque: Instalaciones de AT

Unidad: Líneas de Alta y Media Tensión

Elementos: Líneas de transporte aisladas por gas (GIL)

Cortesía: SIEMENS

