

Líneas eléctricas de AT

Tensiones de uso preferente (kV): 400 – 220 – 132 – 66 – 20

Conductores

Aéreos: Desnudos – Recubiertos – Aislados reunidos en haz

Subterráneos: Enterrados - Bajo tubo enterrados – En galerías

Bloque: Instalaciones de AT

Unidad: Líneas de Alta y Media Tensión

Elementos: Montaje de apoyos en alta montaña

Cortesía: SEMI



Bloque: Instalaciones de AT

Unidad: Líneas de Alta y Media Tensión

Elementos: Paso de aéreo a subterráneo (en construcción)



Bloque: Instalaciones de AT

Unidad: Líneas de Alta y Media Tensión

Elementos: Apoyos con paso de aéreo a subterráneo (fuera de servicio)



Bloque: Instalaciones de AT

Unidad: Líneas de Alta y Media Tensión

Elementos: Cambio de tensión en una línea aprovechando el apoyo anterior y cambiando la cruceta



Bloque: Instalaciones de AT
Unidad: Líneas de Alta y Media Tensión
Elementos: Alta tensión en el taller



Bloque: Instalaciones de AT

Unidad: Líneas de Alta y Media Tensión

Elementos: Alta tensión en el jardín de casa



Bloque: Instalaciones de AT

Unidad: Líneas de Alta y Media Tensión

Elementos: Alta tensión con gran vegetación



Bloque: Instalaciones de AT

Unidad: Líneas de Alta y Media Tensión

Elementos: Alta tensión en el tejado de casa



Bloque: Instalaciones de AT
Unidad: Líneas de Alta y Media Tensión
Elementos: Pueblo con bosque eléctrico



Bloque: Instalaciones de AT
Unidad: Líneas de Alta y Media Tensión
Elementos: Paisaje de alta tensión



Copyright jesús trashorras montecelos

Bloque: Instalaciones de AT
Unidad: Líneas de Alta y Media Tensión
Elementos: Apoyo con doble derivación



Bloque: Instalaciones de AT

Unidad: Líneas de Alta y Media Tensión

Elementos: Paso de aéreo a subterráneo con bobina de bloqueo y trafo de tensión



Bloque: Instalaciones de AT
Unidad: Líneas de Alta y Media Tensión
Elementos: Tráfico en la red



Bloque: Instalaciones de AT

Unidad: Líneas de Alta y Media Tensión

Elementos: Poste de madera con derivación de línea

Cortesía : PFISTERER



Bloque: Instalaciones de AT

Unidad: Líneas de Alta y Media Tensión

Elementos: Apoyo con seccionadores unipolares



Bloque: Instalaciones de AT

Unidad: Líneas de Alta y Media Tensión

Elementos: Apoyo con protección avifauna para aves mayores....



Bloque: Instalaciones de AT
Unidad: Líneas de Alta y Media Tensión
Elementos: Terminales de AT
Cortesía : PFISTERER



Bloque: Instalaciones de AT

Unidad: Líneas de Alta y Media Tensión

Elementos: Cable subterráneo con aislamiento XLPE de 400 kV. Electrificación en Londres

Cortesía : ABB



Bloque: Instalaciones de AT

Unidad: Líneas de Alta y Media Tensión

Elementos: Apoyo de doble alimentación y telemando



Bloque: Instalaciones de AT

Unidad: Líneas de Alta y Media Tensión

Elementos: Ensayos de campo a cables subterráneos

Cortesía : PFISTERER



Bloque: Instalaciones de AT

Unidad: Líneas de Alta y Media Tensión

Elementos: Instalación de cables con tecnología GIS (aparatación aislada en gas)

Cortesía : PRYSMIAN



Bloque: Instalaciones de AT

Unidad: Líneas de Alta y Media Tensión

Elementos: Instalación de cables con tecnología GIS (aparamenta aislada en gas)

Cortesía : PRYSMIAN



Confección de terminales de entrada GIS



Manómetro terminal exterior

Bloque: Instalaciones de AT

Unidad: Líneas de Alta y Media Tensión

Elementos: Maquinaria para el tendido de líneas

Cortesía : MESEGUR



Perro tiracables



Cabrestante

Bloque: Instalaciones de AT

Unidad: Líneas de Alta y Media Tensión

Elementos: Maquinaria para el tendido de líneas

Cortesía : MESEGUR



Frenadora con motor



Bobina para enrollado del cable piloto en los cabrestantes

Bloque: Instalaciones de AT

Unidad: Líneas de Alta y Media Tensión

Elementos: Derivación de una línea de MT con seccionador en carga de tipo basculante



Bloque: Instalaciones de AT

Unidad: Líneas de Alta y Media Tensión

Elementos: Doble paso de aéreo a subterráneo con seccionamiento



Bloque: Instalaciones de AT

Unidad: Líneas de Alta y Media Tensión

Elementos: Apoyo doble metálico con seccionamiento en la parte superior con conductores con protección avifauna



Bloque: Instalaciones de AT

Unidad: Líneas de Alta y Media Tensión

Elementos: Línea doble circuito con conductor dúplex y protección avifauna en los conductores guarda



Bloque: Instalaciones de AT

Unidad: Líneas de Alta y Media Tensión

Elementos: Empalme de conductores de una línea de aérea de alta tensión



Bloque: Instalaciones de AT

Unidad: Líneas de Alta y Media Tensión

Elementos: Doble paso de aéreo a subterráneo con seccionamiento y protección avifauna en la parte superior



Bloque: Instalaciones de AT

Unidad: Líneas de Alta y Media Tensión

Elementos: Derivación en apoyo metálico a media altura del mismo



Bloque: Instalaciones de AT

Unidad: Líneas de Alta y Media Tensión

Elementos: Apoyo con cruceta y accesorio de sustentación.



Bloque: Instalaciones de AT

Unidad: Líneas de Alta y Media Tensión

Elementos: Líneas sobre apoyos de tipo pórtico.



Bloque: Instalaciones de AT

Unidad: Líneas de Alta y Media Tensión

Elementos: Triple paso de aéreo a subterráneo.



Bloque: Instalaciones de AT

Unidad: Líneas de Alta y Media Tensión

Elementos: Líneas de MT sobre apoyos de épocas pasadas



Bloque: Instalaciones de AT

Unidad: Líneas de Alta y Media Tensión

Elementos: Operaciones de mantenimiento. Cambio de cadenas de amarre de compresión

Cortesía: SAGOVA



Bloque: Instalaciones de AT

Unidad: Líneas de Alta y Media Tensión

Elementos: Operaciones de montaje y mantenimiento.

Cortesía: SAGOVA



Colocación de puentes de AT

Bloque: Instalaciones de AT

Unidad: Líneas de Alta y Media Tensión

Elementos: Operaciones de montaje de apoyos.

Cortesía: SAGOVA



Bloque: Instalaciones de AT

Unidad: Líneas de Alta y Media Tensión

Elementos: Operaciones de montaje de apoyos.

Cortesía: SAGOVA



Bloque: Instalaciones de AT

Unidad: Líneas de Alta y Media Tensión

Elementos: Operaciones de montaje de líneas.

Cortesía: SAGOVA



Bloque: Instalaciones de AT

Unidad: Líneas de Alta y Media Tensión

Elementos: Operaciones de montaje de líneas.

Cortesía: SAGOVA

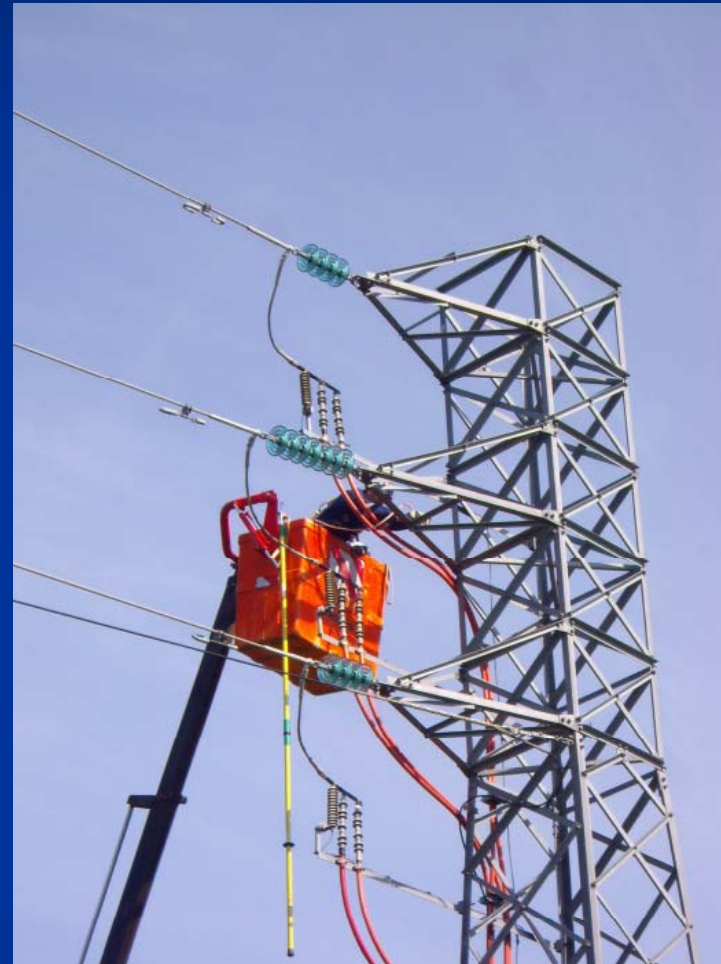


Bloque: Instalaciones de AT

Unidad: Líneas de Alta y Media Tensión

Elementos: Operaciones de montaje de líneas.

Cortesía: SAGOVA



Bloque: Instalaciones de AT

Unidad: Líneas de Alta y Media Tensión

Elementos: Confección de grapas de amarre.

Cortesía: SAGOVA



Bloque: Instalaciones de AT

Unidad: Líneas de Alta y Media Tensión

Elementos: Operaciones de montaje de líneas.

Cortesía: SAGOVA



Bloque: Instalaciones de AT

Unidad: Líneas de Alta y Media Tensión

Elementos: Operaciones de montaje de línea de 30 kV de entrada a subestación

Cortesía: SAGOVA



Bloque: Instalaciones de AT

Unidad: Líneas de Alta y Media Tensión

Elementos: Máquina de tendido de cables en posición de tendido.

Cortesía: SAGOVA

