

# Líneas eléctricas de AT

Tensiones de uso preferente (kV): 400 – 220 – 132 – 66 – 20

## Conductores

Aéreos: Desnudos – Recubiertos – Aislados reunidos en haz

Subterráneos: Enterrados - Bajo tubo enterrados – En galerías

**Bloque:** Instalaciones de AT  
**Unidad:** Líneas de Alta y Media Tensión  
**Elementos:** Montaje y mantenimiento  
**Cortesía:** ENDESA



**Bloque:** Instalaciones de AT  
**Unidad:** Líneas de Alta y Media Tensión  
**Elementos:** Montaje y mantenimiento  
**Cortesía:** ENDESA





**Bloque:** Instalaciones de AT  
**Unidad:** Líneas de Alta y Media Tensión  
**Elementos:** Montaje y mantenimiento  
**Cortesía:** ENDESA



**Bloque:** Instalaciones de AT

**Unidad:** Líneas de Alta y Media Tensión

**Elementos:** Cable subterráneo de 400 kV

**URL:** [www.nktcables.com](http://www.nktcables.com)



**Bloque:** Instalaciones de AT

**Unidad:** Líneas de Alta y Media Tensión

**Elementos:** Montaje de cables subterráneos de 220 kV

**URL:** [www.nktcables.com](http://www.nktcables.com)



**Bloque:** Instalaciones de AT

**Unidad:** Líneas de Alta y Media Tensión

**Elementos:** Cable HTS superconductor

**URL:** [www.nktcables.com](http://www.nktcables.com)



Cable HTS (superconductor de alta temperatura) para el transporte de electricidad que se enfría con nitrógeno líquido para conseguir la superconductividad)



**Bloque:** Instalaciones de AT

**Unidad:** Líneas de Alta y Media Tensión

**Elementos:** Cable HTS superconductor

**URL:** [www.nexas.es](http://www.nexas.es)





**Bloque:** Instalaciones de AT  
**Unidad:** Líneas de Alta y Media Tensión  
**Elementos:** Cable HTS  
**URL:** [www.superconductorweek.com](http://www.superconductorweek.com)



**Bloque:** Instalaciones de AT  
**Unidad:** Líneas de Alta y Media Tensión  
**Elementos:** Cable HTS  
**URL:** [www.nktcables.com](http://www.nktcables.com)





**Bloque:** Instalaciones de AT  
**Unidad:** Líneas de Alta y Media Tensión  
**Elementos:** Cable submarino  
**URL:** [www.nktcables.com](http://www.nktcables.com)

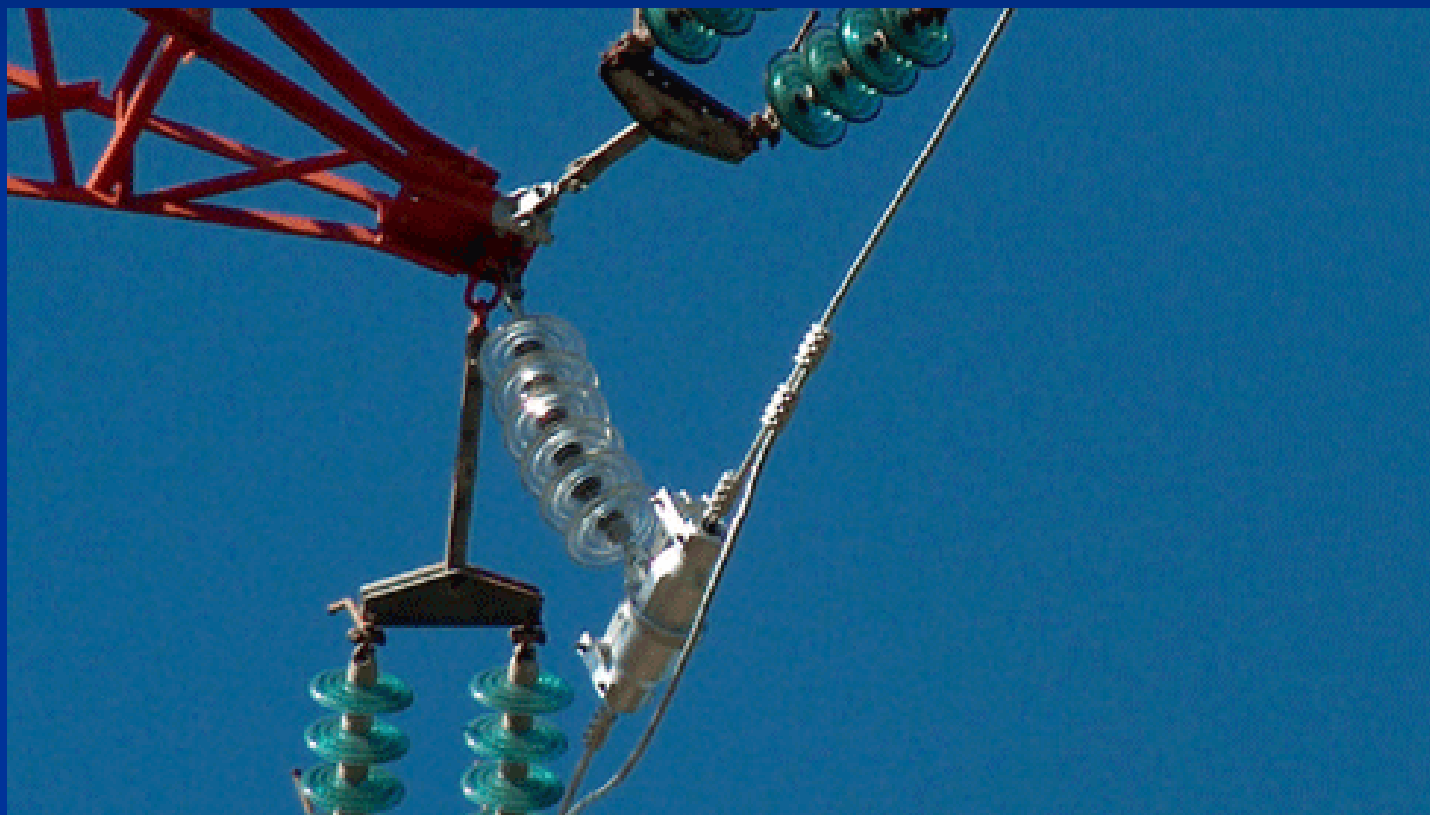


**Bloque:** Instalaciones de AT

**Unidad:** Líneas de Alta y Media Tensión

**Elementos:** Accesorios para cable OPGW / OPPC

**URL:** [www.nktcables.com](http://www.nktcables.com)

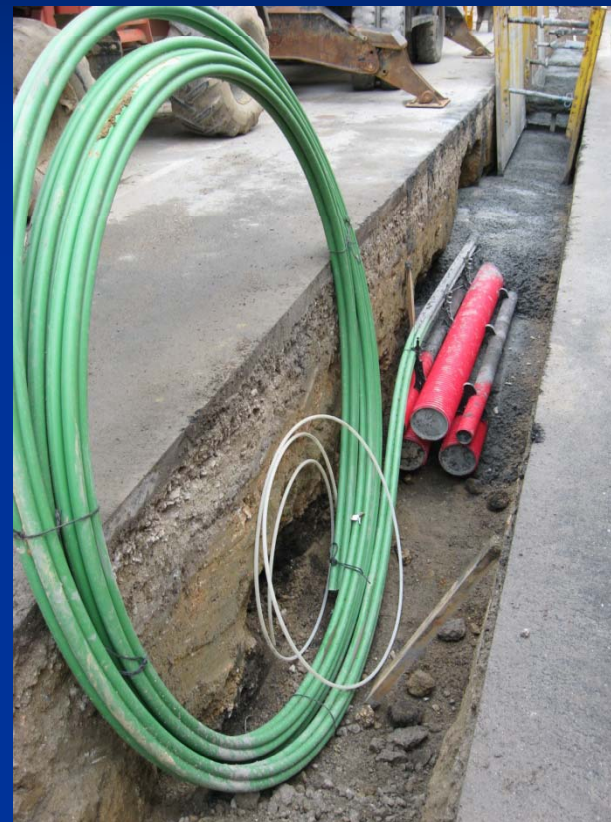




**Bloque:** Instalaciones de AT

**Unidad:** Líneas de Alta y Media Tensión

**Elementos:** Canalizaciones subterráneas de MT



**Bloque:** Instalaciones de AT

**Unidad:** Líneas de Alta y Media Tensión

**Elementos:** Accesorios de cables de AT

**URL:** [www.nktcables.com](http://www.nktcables.com)



**Bloque:** Instalaciones de AT

**Unidad:** Líneas de Alta y Media Tensión

**Elementos:** Montaje y mantenimiento de líneas

**URL:** [www.cgmoreel.com](http://www.cgmoreel.com)



**Bloque:** Instalaciones de AT  
**Unidad:** Líneas de Alta y Media Tensión  
**Elementos:** Lavado de aisladores  
**URL:** [www.cgmoreel.com](http://www.cgmoreel.com)





**Bloque:** Instalaciones de AT

**Unidad:** Líneas de Alta y Media Tensión

**Elementos:** Batería de condensadores montados en poste

**Cortesía:** Hemg



**Bloque:** Instalaciones de AT

**Unidad:** Líneas de Alta y Media Tensión

**Elementos:** Sensor de temperatura y corriente que circula por la línea de AT

**Cortesía:** Arteche



Sensor de  
temperatura y  
corriente

**Bloque:** Instalaciones de AT  
**Unidad:** Líneas de Alta y Media Tensión  
**Elementos:** Seccionadores de línea  
**URL:** [www.del-mont.com](http://www.del-mont.com)



**Bloque:** Instalaciones de AT

**Unidad:** Líneas de Alta y Media Tensión

**Elementos:** Montaje de línea de MT con cable trenzado sobre poste de chapa metálica

**Cortesía:** Jiménez Belinchón





**Bloque:** Instalaciones de AT  
**Unidad:** Líneas de Alta y Media Tensión  
**Elementos:** Montaje.



**Bloque:** Instalaciones de AT

**Unidad:** Líneas de Alta y Media Tensión

**Elementos:** Paso de aéreo a subterráneo con acoplamiento capacitivo



**Bloque:** Instalaciones de AT

**Unidad:** Líneas de Alta y Media Tensión

**Elementos:** Cambio de conductores en línea de doble circuito.

**Cortesía:** Grupo Ortiz



Cambio de conductores de 20 kV a 66 kV

**Bloque:** Instalaciones de AT

**Unidad:** Líneas de Alta y Media Tensión

**Elementos:** Montaje de una línea que cruza una autovía.

**URL:** [www.acoeman.com](http://www.acoeman.com)





**Bloque:** Instalaciones de AT  
**Unidad:** Líneas de Alta y Media Tensión  
**Elementos:** Sustitución de poste de AT  
**URL:** [www.ande.gov.py](http://www.ande.gov.py)



**Bloque:** Instalaciones de AT

**Unidad:** Líneas de Alta y Media Tensión

**Elementos:** Sustitución de poste de AT (continuación)

**URL:** : [www.ande.gov.py](http://www.ande.gov.py)



**Bloque:** Instalaciones de AT  
**Unidad:** Líneas de Alta y Media Tensión  
**Elementos:** Mantenimiento





**Bloque:** Instalaciones de AT  
**Unidad:** Líneas de Alta y Media Tensión  
**Elementos:** Cables subterráneos  
**URL:** [www.infisat.com](http://www.infisat.com)



Cámara de empalmes



**Bloque:** Instalaciones de AT  
**Unidad:** Líneas de Alta y Media Tensión  
**Elementos:** Cables subterráneos  
**URL:** [www.infisat.com](http://www.infisat.com)



Cámara de empalmes doble



Galería

**Bloque:** Instalaciones de AT  
**Unidad:** Líneas de Alta y Media Tensión  
**Elementos:** Cables subterráneos  
**URL:** [www.infisat.com](http://www.infisat.com)



Cables de entrada en posición GIS

**Bloque:** Instalaciones de AT  
**Unidad:** Líneas de Alta y Media Tensión  
**Elementos:** Paso de aéreo a subterráneo  
**URL:** [www.infisat.com](http://www.infisat.com)





**Bloque:** Instalaciones de AT  
**Unidad:** Líneas de Alta y Media Tensión  
**Elementos:** Cables subterráneos  
**URL:** [www.infisat.com](http://www.infisat.com)



Cámara de empalmes



**Bloque:** Instalaciones de AT

**Unidad:** Líneas de Alta y Media Tensión

**Elementos:** Elaboración de terminales de cables aislados

**URL:** [www.ingelmec.com](http://www.ingelmec.com)



**Bloque:** Instalaciones de AT  
**Unidad:** Líneas de Alta y Media Tensión  
**Elementos:** Mantenimiento  
**URL:** [www.patagoniaenergia.com](http://www.patagoniaenergia.com)



**Bloque:** Instalaciones de AT  
**Unidad:** Líneas de Alta y Media Tensión  
**Elementos:** Disyuntor de vacío de MT  
**Cortesía:** Siemens





**Bloque:** Instalaciones de AT

**Unidad:** Líneas de Alta y Media Tensión

**Elementos:** Paso de aéreo a subterráneo con seccionador de color rojo en la parte superior





**Bloque:** Instalaciones de AT  
**Unidad:** Líneas de Alta y Media Tensión  
**Elementos:** Paso de aéreo a subterráneo



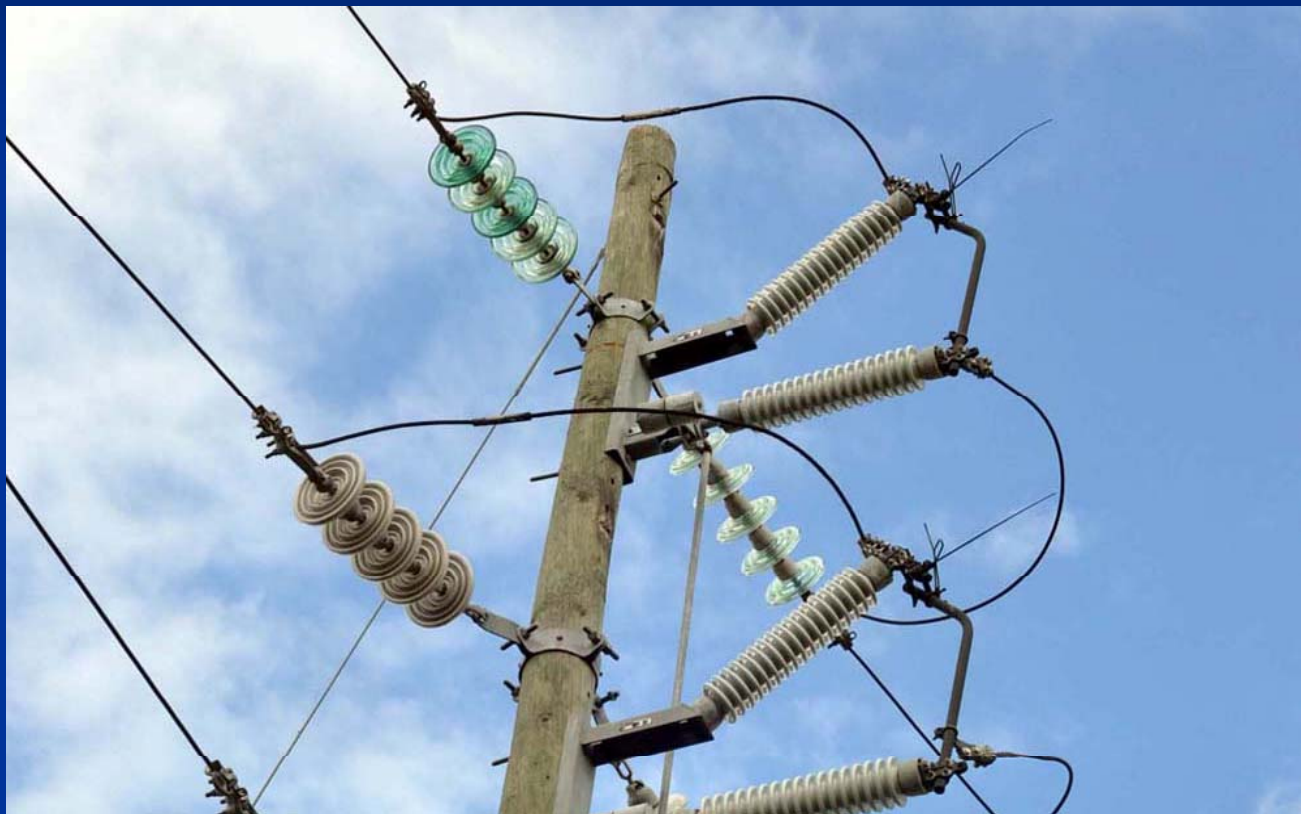
**Bloque:** Instalaciones de AT  
**Unidad:** Líneas de Alta y Media Tensión  
**Elementos:** Montaje  
**URL:** [www.hnosplata.com](http://www.hnosplata.com)



**Bloque:** Instalaciones de AT  
**Unidad:** Líneas de Alta y Media Tensión  
**Elementos:** Mantenimiento  
**URL:** [www.abengoa.es](http://www.abengoa.es)



**Bloque:** Instalaciones de AT  
**Unidad:** Líneas de Alta y Media Tensión  
**Elementos:** Seccionamiento lateral  
**URL:** [www.capex.com.do](http://www.capex.com.do)





**Bloque:** Instalaciones de AT

**Unidad:** Líneas de Alta y Media Tensión

**Elementos:** Mantenimiento de línea aérea

**Cortesía:** REE



**Bloque:** Instalaciones de AT  
**Unidad:** Líneas de Alta y Media Tensión  
**Elementos:** Mantenimiento  
**URL:** [www.tenuci.es](http://www.tenuci.es)



**Bloque:** Instalaciones de AT  
**Unidad:** Líneas de Alta y Media Tensión  
**Elementos:** Mantenimiento  
**URL:** [www.tenuci.es](http://www.tenuci.es)





**Bloque:** Instalaciones de AT  
**Unidad:** Líneas de Alta y Media Tensión  
**Elementos:** Mantenimiento  
**URL:** [www.tenuci.es](http://www.tenuci.es)



**Bloque:** Instalaciones de AT  
**Unidad:** Líneas de Alta y Media Tensión  
**Elementos:** Mantenimiento  
**URL:** [www.tenuci.es](http://www.tenuci.es)



**Bloque:** Instalaciones de AT  
**Unidad:** Líneas de Alta y Media Tensión  
**Elementos:** Mantenimiento  
**URL:** [www.salta.gov.ar](http://www.salta.gov.ar)





**Bloque:** Instalaciones de AT  
**Unidad:** Líneas de Alta y Media Tensión  
**Elementos:** Mantenimiento



**Bloque:** Instalaciones de AT  
**Unidad:** Líneas de Alta y Media Tensión  
**Elementos:** Alta tensión bajo cero  
**Cortesía:** Iberdrola



**Bloque:** Instalaciones de AT  
**Unidad:** Líneas de Alta y Media Tensión  
**Elementos:** Reconectores



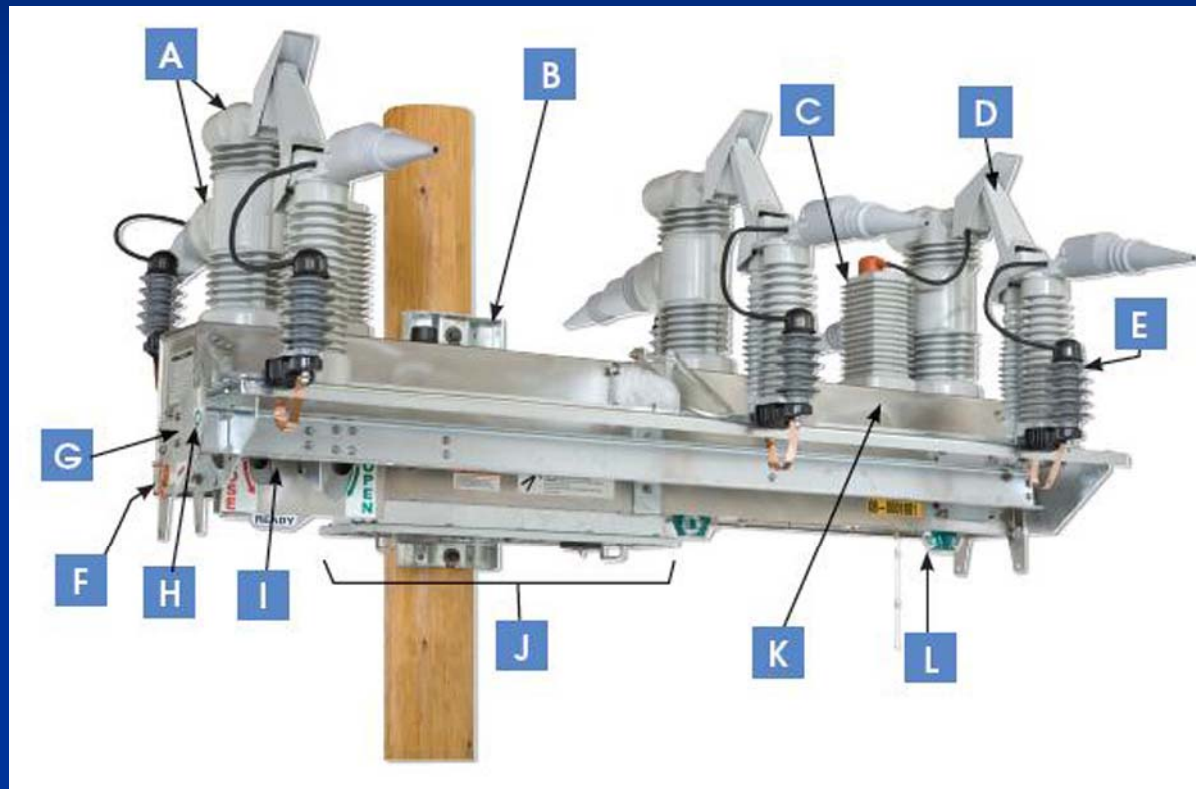


**Bloque:** Instalaciones de AT

**Unidad:** Líneas de Alta y Media Tensión

**Elementos:** Partes de un reconectador

**Cortesía:** S&C Electric



A = Sensores de tensión y corriente

B = Ménsula para montaje en poste

C = Módulo de potencia integral

D = Cuchilla desconectadora

E = Disipadores de sobretensión

F = Palanca de bloqueo al cierre

G = Palanca para bloqueo de disparo a tierra

H = Palanca para abrir y cerrar la cuchilla desconectadora

I = Palanca de abrir/cerrar/listo de la cámara interruptiva

J = Grupo de control

K = Base de acero inoxidable

L = Indicador de cámara interruptiva abierta/cerrada