

Líneas eléctricas de AT

Tensiones de uso preferente (kV): 400 – 220 – 132 – 66 – 20

Conductores

Aéreos: Desnudos – Recubiertos – Aislados reunidos en haz

Subterráneos: Enterrados - Bajo tubo enterrados – En galerías

Bloque: Instalaciones de AT

Unidad: Líneas de Alta y Media Tensión

Elementos: Localización de averías en cables eléctricos

URL: www.shb-electric.com



Bloque: Instalaciones de AT
Unidad: Líneas de Alta y Media Tensión
Elementos: Montaje de líneas aéreas
URL: www.sademex.mx



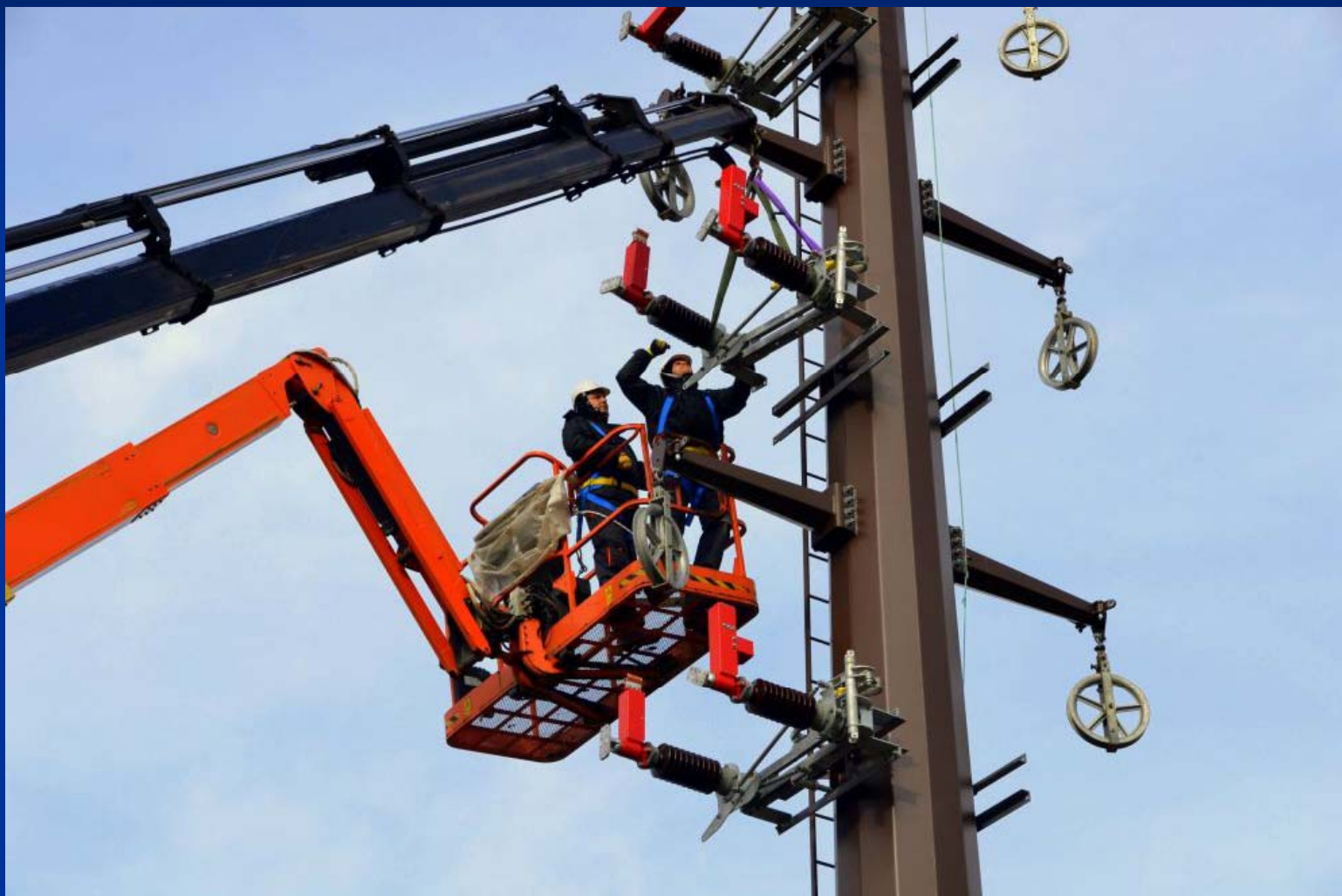
Bloque: Instalaciones de AT
Unidad: Líneas de Alta y Media Tensión
Elementos: Montaje de líneas aéreas
URL: www.sademex.mx



Bloque: Instalaciones de AT
Unidad: Líneas de Alta y Media Tensión
Elementos: Montaje de líneas aéreas
URL: www.rcaelec.cl



Bloque: Instalaciones de AT
Unidad: Líneas de Alta y Media Tensión
Elementos: Montaje de líneas aéreas
URL: www.zwae.com.pl



Bloque: Instalaciones de AT
Unidad: Líneas de Alta y Media Tensión
Elementos: Montaje de líneas aéreas
URL: www.zwae.com.pl



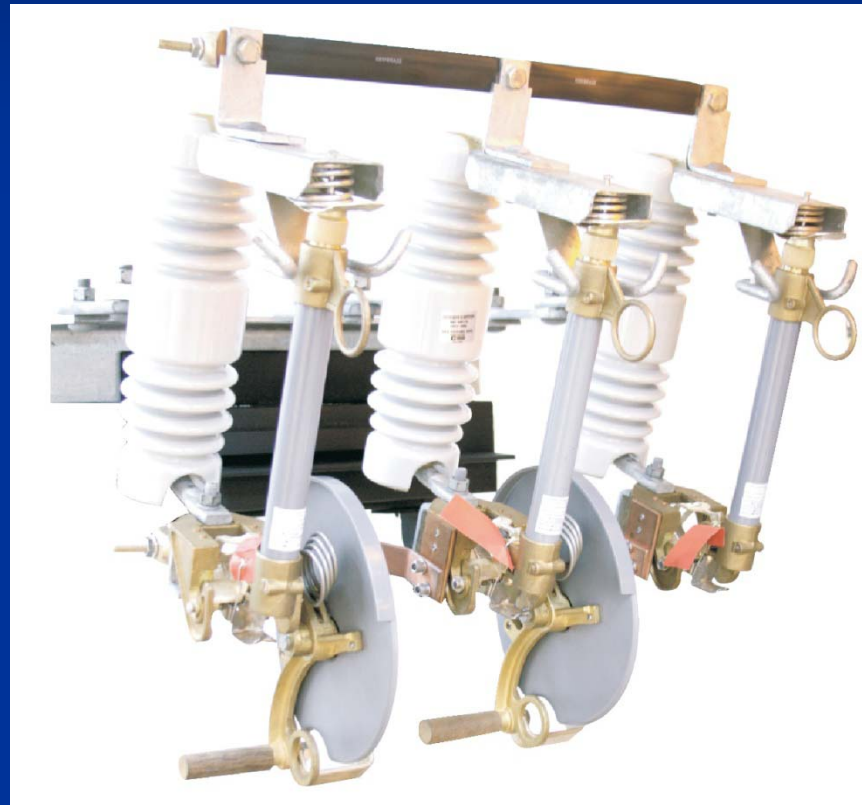
Bloque: Instalaciones de AT
Unidad: Líneas de Alta y Media Tensión
Elementos: Seccionadores
URL: www.zwae.com.pl



Bloque: Instalaciones de AT
Unidad: Líneas de Alta y Media Tensión
Elementos: Seccionalizador y fusibles
URL: www.celsa.com.co



Seccionalizador con cámara apagachispas



Cortacircuitos fusibles con 3 etapas

Bloque: Instalaciones de AT
Unidad: Líneas de Alta y Media Tensión
Elementos: Poste PRFV
URL: www.adhorna.es



PRFV = poliéster reforzado con fibra de vidrio

Bloque: Instalaciones de AT

Unidad: Líneas de Alta y Media Tensión

Elementos: Doble paso de aéreo a subterráneo

URL: www.electroaldesa.com



Bloque: Instalaciones de AT

Unidad: Líneas de Alta y Media Tensión

Elementos: Operaciones de montaje y mantenimiento

URL: www.electroaldesa.com



Bloque: Instalaciones de AT
Unidad: Líneas de Alta y Media Tensión
Elementos: Operaciones de montaje
URL: www.grupoarruti.com



Bloque: Instalaciones de AT

Unidad: Líneas de Alta y Media Tensión

Elementos: Operaciones de montaje de protección avifauna

URL: www.olval.com



Bloque: Instalaciones de AT

Unidad: Líneas de Alta y Media Tensión

Elementos: Aisladores poliméricos de silicona

URL: www.olval.com



Bloque: Instalaciones de AT

Unidad: Líneas de Alta y Media Tensión

Elementos: Canalización subterránea para una línea de corriente continua de 320 kV de interconexión entre España y Francia

Fuente: REE



Bloque: Instalaciones de AT

Unidad: Líneas de Alta y Media Tensión

Elementos: Canalización subterránea para una línea de corriente continua de 320 kV de interconexión entre España y Francia

Fuente: REE



Bloque: Instalaciones de AT
Unidad: Líneas de Alta y Media Tensión
Elementos: Operaciones de montaje y mantenimiento
URL: www.bilfinger.com



Bloque: Instalaciones de AT

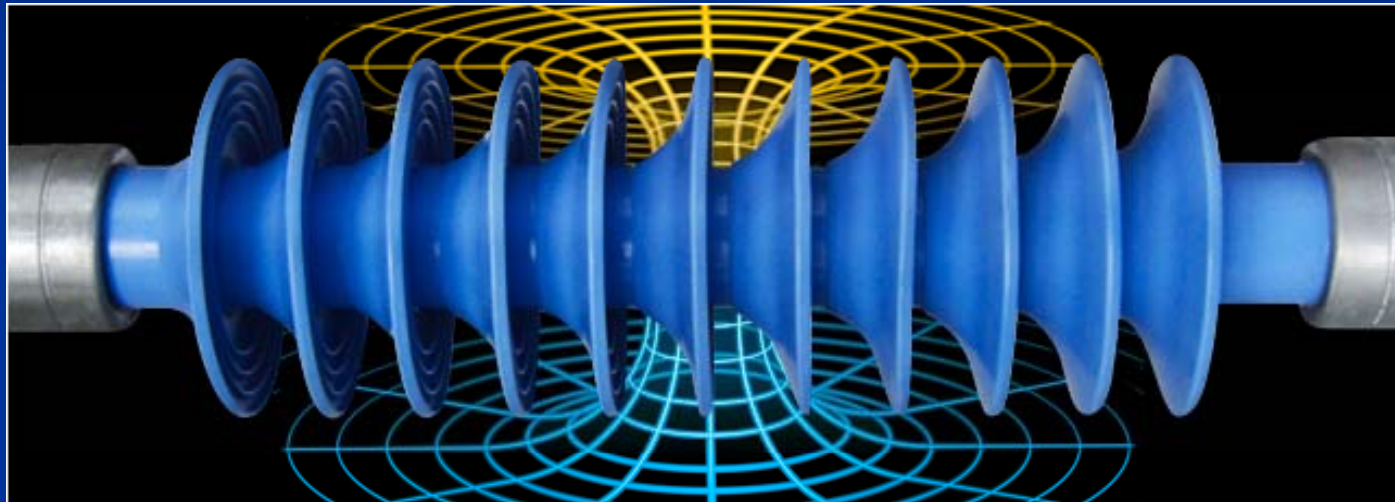
Unidad: Líneas de Alta y Media Tensión

Elementos: Operaciones de montaje y mantenimiento

URL: www.cteam.de



Bloque: Instalaciones de AT
Unidad: Líneas de Alta y Media Tensión
Elementos: Aislador
URL: www.lappinsulators.com



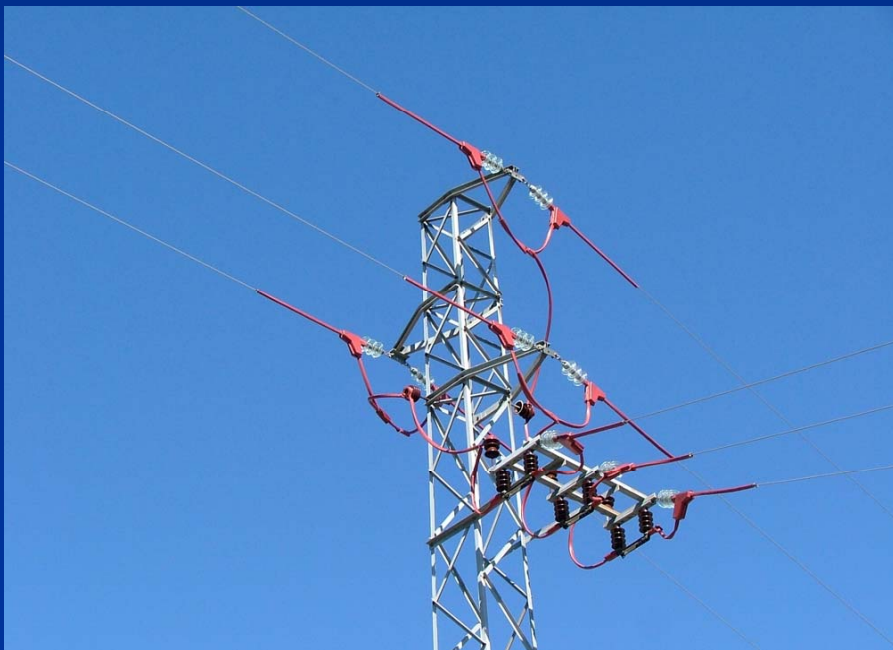
Bloque: Instalaciones de AT

Unidad: Líneas de Alta y Media Tensión

Elementos: Líneas con seccionador telemandado vía radio



Bloque: Instalaciones de AT
Unidad: Líneas de Alta y Media Tensión
Elementos: Protección avifauna
Fuente: TE Connectivity Raychen



Bloque: Instalaciones de AT

Unidad: Líneas de Alta y Media Tensión

Elementos: Trabajos en tensión. Aumento de aislamiento

URL: www.rimetec.com



Bloque: Instalaciones de AT

Unidad: Líneas de Alta y Media Tensión

Elementos: Trabajos en tensión. By-pass y protecciones

URL: www.rimetec.com



Bloque: Instalaciones de AT

Unidad: Líneas de Alta y Media Tensión

Elementos: Trabajos en tensión. Cambio de fusibles XS

URL: www.rimetec.com



Bloque: Instalaciones de AT

Unidad: Líneas de Alta y Media Tensión

Elementos: Trabajos en tensión. Colocación de alargadera

URL: www.rimetec.com



Bloque: Instalaciones de AT

Unidad: Líneas de Alta y Media Tensión

Elementos: Trabajos en tensión. Cambio de yugos

URL: www.rimetec.com



Bloque: Instalaciones de AT

Unidad: Líneas de Alta y Media Tensión

Elementos: Trabajos en tensión. Cambio de apoyos

URL: www.rimetec.com



Bloque: Instalaciones de AT

Unidad: Líneas de Alta y Media Tensión

Elementos: Trabajos en tensión. Cambio de cruceta de tipo bóveda

URL: www.rimetec.com



Bloque: Instalaciones de AT
Unidad: Líneas de Alta y Media Tensión
Elementos: Montaje de línea aérea
URL: www.rimetec.com



Bloque: Instalaciones de AT
Unidad: Líneas de Alta y Media Tensión
Elementos: Trabajos en tensión
URL: www.rimetec.com



Bloque: Instalaciones de AT
Unidad: Líneas de Alta y Media Tensión
Elementos: Trabajos en tensión
URL: www.rimetec.com



Bloque: Instalaciones de AT
Unidad: Líneas de Alta y Media Tensión
Elementos: Protección avifauna



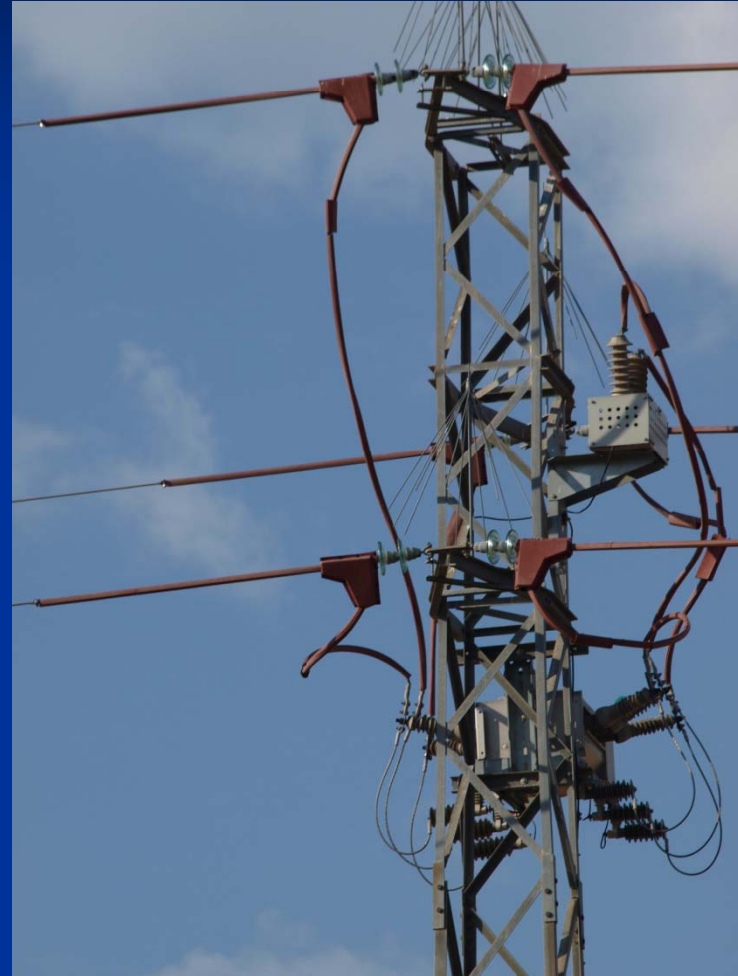
Bloque: Instalaciones de AT
Unidad: Líneas de Alta y Media Tensión
Elementos: Protección avifauna



Bloque: Instalaciones de AT
Unidad: Líneas de Alta y Media Tensión
Elementos: Protección avifauna



Bloque: Instalaciones de AT
Unidad: Líneas de Alta y Media Tensión
Elementos: Protección avifauna



Bloque: Instalaciones de AT
Unidad: Líneas de Alta y Media Tensión
Elementos: Protección avifauna



Bloque: Instalaciones de AT
Unidad: Líneas de Alta y Media Tensión
Elementos: Protección avifauna



Bloque: Instalaciones de AT
Unidad: Líneas de Alta y Media Tensión
Elementos: Protección avifauna



Bloque: Instalaciones de AT
Unidad: Líneas de Alta y Media Tensión
Elementos: Protección avifauna



Bloque: Instalaciones de AT
Unidad: Líneas de Alta y Media Tensión
Elementos: Protección avifauna



Bloque: Instalaciones de AT
Unidad: Líneas de Alta y Media Tensión
Elementos: Protección avifauna



Bloque: Instalaciones de AT
Unidad: Líneas de Alta y Media Tensión
Elementos: Protección avifauna



Bloque: Instalaciones de AT
Unidad: Líneas de Alta y Media Tensión
Elementos: Protección avifauna



Bloque: Instalaciones de AT

Unidad: Líneas de Alta y Media Tensión

Elementos: Protección avifauna. Bolas colgando. No confundir con esferas de balizamiento diurno de aviones



Bola colgando



Bolas de balizamiento diurno

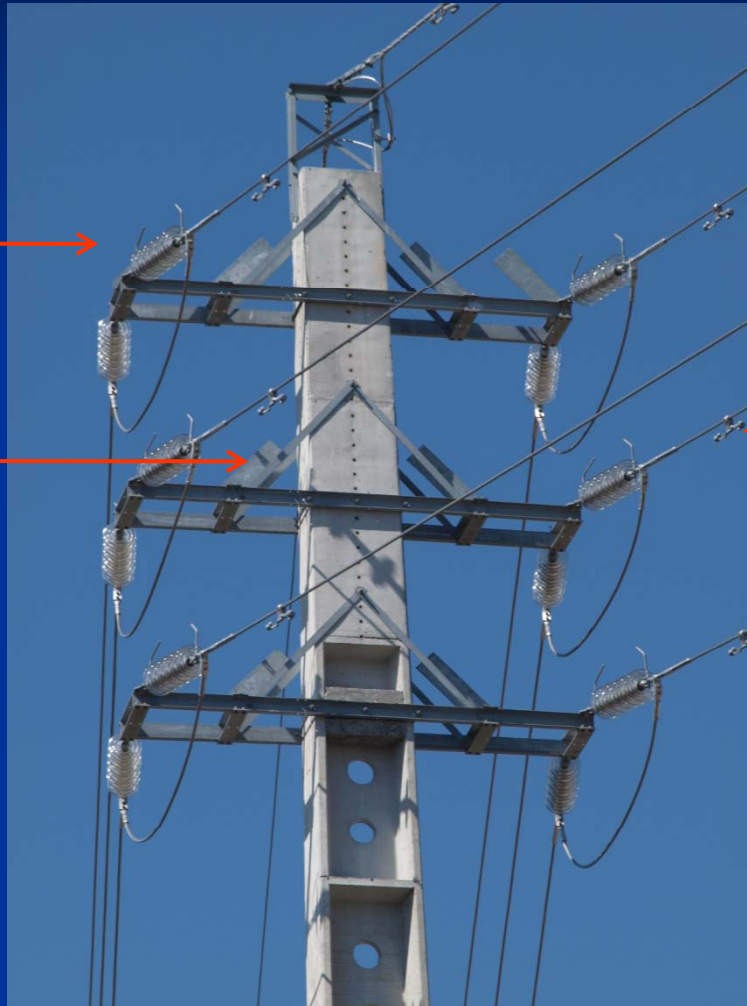
Bloque: Instalaciones de AT
Unidad: Líneas de Alta y Media Tensión
Elementos: Protección avifauna.



Bloque: Instalaciones de AT
Unidad: Líneas de Alta y Media Tensión
Elementos: Protección avifauna.

Aislador con protector de tipo cuernos

Placa de protección avifauna



Antivibratorio

Bloque: Instalaciones de AT
Unidad: Líneas de Alta y Media Tensión
Elementos: Protección avifauna.



Bloque: Instalaciones de AT

Unidad: Líneas de Alta y Media Tensión

Elementos: Barra luminosa de balizamiento nocturno para aviones



Bloque: Instalaciones de AT

Unidad: Líneas de Alta y Media Tensión

Elementos: Barra luminosa de balizamiento nocturno para aviones

