

Líneas eléctricas de AT

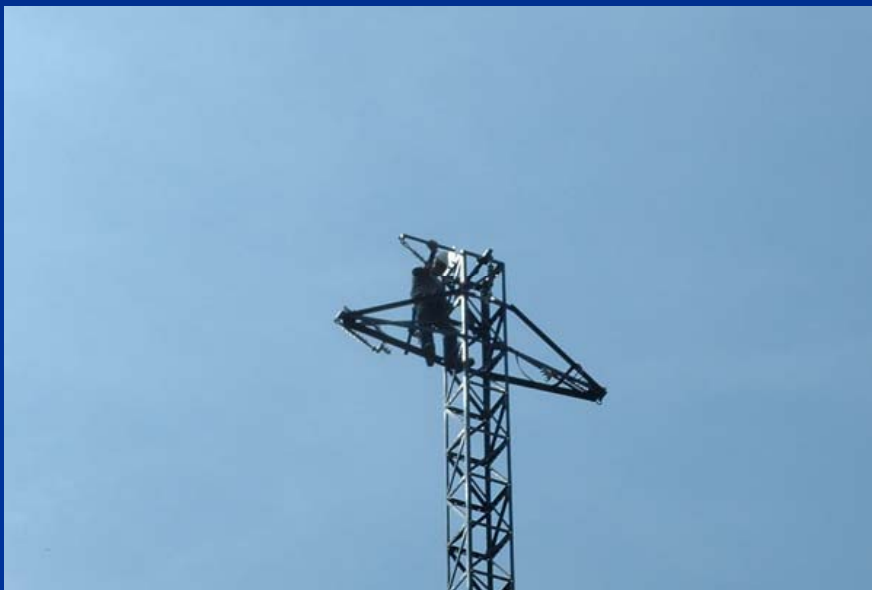
Tensiones de uso preferente (kV): 400 – 220 – 132 – 66 – 20

Conductores

Aéreos: Desnudos – Recubiertos – Aislados reunidos en haz

Subterráneos: Enterrados - Bajo tubo enterrados – En galerías

Bloque: Instalaciones de AT
Unidad: Líneas de Alta Tensión
Elementos: Montaje
Fuente: www.inelgir.cat



Bloque: Instalaciones de AT

Unidad: Líneas de Alta Tensión

Elementos: Interruptor – seccionador telemandado vía radio

Fuente: www.inelgir.cat



Bloque: Instalaciones de AT

Unidad: Líneas de Alta Tensión

Elementos: Rotura de poste metálico de CT intemperie

Fuente: www.inelgir.cat



Bloque: Instalaciones de AT

Unidad: Líneas de Alta Tensión

Elementos: Transporte de postes metálicos con helicóptero

Fuente: www.inelgir.cat



Bloque: Instalaciones de AT

Unidad: Líneas de Alta Tensión

Elementos: Montaje de paso aéreo a subterráneo

Fuente: www.inelgir.cat



Bloque: Instalaciones de AT
Unidad: Líneas de Alta Tensión
Elementos: Montaje
Fuente: www.allteck.ca



Bloque: Instalaciones de AT
Unidad: Líneas de Alta Tensión
Elementos: Montaje
Fuente: www.allteck.ca



Bloque: Instalaciones de AT
Unidad: Líneas de Alta Tensión
Elementos: Cambio de aisladores
Fuente: www.allteck.ca



Bloque: Instalaciones de AT
Unidad: Líneas de Alta Tensión
Elementos: Cambio de aisladores
Fuente: www.allteck.ca



Bloque: Instalaciones de AT
Unidad: Líneas de Alta Tensión
Elementos: Cambio de aisladores
Fuente: www.allteck.ca



Bloque: Instalaciones de AT
Unidad: Líneas de Alta Tensión
Elementos: Cambio de aisladores
Fuente: www.allteck.ca



Bloque: Instalaciones de AT
Unidad: Líneas de Alta Tensión
Elementos: Montaje de cable subterráneo
Fuente: www.allteck.ca



Bloque: Instalaciones de AT
Unidad: Líneas de Alta Tensión
Elementos: Rehabilitación y actualización de equipos
Fuente: www.allteck.ca



Bloque: Instalaciones de AT
Unidad: Líneas de Alta Tensión
Elementos: Mantenimiento con helicóptero
Fuente: www.allteck.ca



Bloque: Instalaciones de AT

Unidad: Líneas de Alta Tensión

Elementos: Laboratorio de ensayos de líneas de alta tensión

Fuente: www.seccional.com.br



Bloque: Instalaciones de AT

Unidad: Líneas de Alta Tensión

Elementos: Red subterránea de MT. Pantalla de un cable puesta a tierra en un empalme

Fuente: Electricidad Punzano



Bloque: Instalaciones de AT
Unidad: Líneas de Alta Tensión
Elementos: Red subterránea de MT.
Fuente: Electricidad Punzano



Bloque: Instalaciones de AT
Unidad: Líneas de Alta Tensión
Elementos: Red subterránea de MT.
Fuente: Electricidad Punzano



Bloque: Instalaciones de AT
Unidad: Líneas de Alta Tensión
Elementos: Red subterránea de MT.
Fuente: Electricidad Punzano



Bloque: Instalaciones de AT

Unidad: Líneas de Alta Tensión

Elementos: Red subterránea de MT. Empalmes

Fuente: Electricidad Punzano



Bloque: Instalaciones de AT
Unidad: Líneas de Alta Tensión
Elementos: Paso de aéreo a subterráneo.
Fuente: Electricidad Punzano



Bloque: Instalaciones de AT
Unidad: Líneas de Alta Tensión
Elementos: Montaje de línea aérea
Fuente: Electricidad Punzano



Bloque: Instalaciones de AT
Unidad: Líneas de Alta Tensión
Elementos: Montaje de línea aérea
Fuente: Electricidad Punzano



Bloque: Instalaciones de AT
Unidad: Líneas de Alta Tensión
Elementos: Empalme en cable subterráneo
Fuente: Electricidad Punzano



Bloque: Instalaciones de AT
Unidad: Líneas de Alta Tensión
Elementos: Empalme en cable subterráneo
Fuente: Electricidad Punzano



Bloque: Instalaciones de AT

Unidad: Líneas de Alta Tensión

Elementos: Registro de red subterránea de MT con codos portafusibles

URL: www.reqsa.com.mx



Bloque: Instalaciones de AT
Unidad: Líneas de Alta Tensión
Elementos: Mantenimiento en línea aérea
URL: energia.eiffage.es



Bloque: Instalaciones de AT

Unidad: Líneas de Alta Tensión

Elementos: Enlace marino HVDC entre Holanda y Dinamarca

Fuente: Prysmian



Bloque: Instalaciones de AT

Unidad: Líneas de Alta Tensión

Elementos: Montaje de una línea subterránea de 33 kV

URL: www.civelmza.com.ar



Bloque: Instalaciones de AT

Unidad: Líneas de Alta Tensión

Elementos: Montaje de antiescalo en apoyos que inicialmente no los tenían

URL: www.moncisa.com



Bloque: Instalaciones de AT

Unidad: Líneas de Alta Tensión

Elementos: Refuerzo en cimentación de un apoyo ya existente

URL: www.moncisa.com



Bloque: Instalaciones de AT

Unidad: Líneas de Alta Tensión

Elementos: Refuerzo en un apoyo ya existente para adaptarlo a un paso de aéreo a subterráneo

URL: www.moncisa.com



Bloque: Instalaciones de AT
Unidad: Líneas de Alta Tensión
Elementos: Sustitución de apoyos
URL: www.moncisa.com



Bloque: Instalaciones de AT
Unidad: Líneas de Alta Tensión
Elementos: Sustitución de conductores
URL: www.moncisa.com



Bloque: Instalaciones de AT
Unidad: Líneas de Alta Tensión
Elementos: Sustitución de conductores
URL: www.moncisa.com



Bloque: Instalaciones de AT

Unidad: Líneas de Alta Tensión

Elementos: Sustitución del conductor de una fase

URL: www.moncisa.com



Bloque: Instalaciones de AT
Unidad: Líneas de Alta Tensión
Elementos: Tendido de un conductor
URL: www.moncisa.com



Bloque: Instalaciones de AT

Unidad: Líneas de Alta Tensión

Elementos: Montaje de una baliza de señalización

URL: www.moncisa.com



Bloque: Instalaciones de AT

Unidad: Líneas de Alta Tensión

Elementos: Cimentación de un apoyo de difícil acceso

URL: www.moncisa.com



Bloque: Instalaciones de AT
Unidad: Líneas de Alta Tensión
Elementos: Montaje de un apoyo
URL: www.moncisa.com



Bloque: Instalaciones de AT

Unidad: Líneas de Alta Tensión

Elementos: Apoyo con derivación y protección avifauna

