

Centros de Transformación

TIPOS

Sobre apoyo (hormigón o metálico)
Edificio no prefabricado (exterior o interior)
Edificio prefabricado de hormigón (exterior)

UBICACIÓN

Edificio destinado a otros usos
Edificio independiente
Apoyo

Bloque: Instalaciones de AT

Unidad: Centro de transformación de tipo intemperie

Elementos: Disyuntor de BT (Imagen Térmica) sobre apoyo de hormigón simple y doble



Disyuntor de BT



Bloque: Instalaciones de AT

Unidad: Centro de transformación de tipo intemperie

Elementos: Protección contra sobretensiones con autoválvulas (A) o con explosores (B).



A



B

Explosor con
varilla antipájaros
en la parte central

Bloque: Instalaciones de AT

Unidad: Centro de transformación de tipo intemperie

Elementos: Protección contra sobretensiones con autoválvulas y explosores.



Bloque: Instalaciones de AT

Unidad: Centro de transformación de tipo intemperie

Elementos: CT sobre apoyo de hormigón con dos disyuntores de imagen térmica de BT (A) y con un disyuntor de imagen térmica de BT y una caja general de protección (B)



A

Caja general de
protección (CGP)



B

Bloque: Instalaciones de AT

Unidad: Centro de transformación de tipo intemperie

Elementos: Seccionamiento y protección de media tensión en el propio apoyo.



Seccionador y fusibles (cartucho)



Fusibles XS

Bloque: Instalaciones de AT

Unidad: Centro de transformación de tipo intemperie

Elementos: Seccionamiento y protección de media tensión en el propio apoyo.



Bloque: Instalaciones de AT

Unidad: Centro de transformación de tipo intemperie

Elementos: Seccionamiento y protección de media tensión en el propio apoyo.



Bloque: Instalaciones de AT

Unidad: Centro de transformación de tipo intemperie

Elementos: Protección en el propio apoyo con fusibles seccionables y autoválvulas en la parte superior.



Bloque: Instalaciones de AT

Unidad: Centro de transformación de tipo intemperie

Elementos: Protección en el propio apoyo con fusibles, seccionador y autoválvulas.



Bloque: Instalaciones de AT

Unidad: Centro de transformación de tipo intemperie

Elementos: Protección en el propio apoyo con fusibles de tipo ballesta y con una salida en BT con conductor desnudo.



Bloque: Instalaciones de AT

Unidad: Centro de transformación de tipo intemperie

Elementos: Centro de transformación con protección en el propio apoyo con fusibles XS y con salidas en BT con conductor aislado trenzado y con conductor desnudo.



Bloque: Instalaciones de AT

Unidad: Centro de transformación de tipo intemperie

Elementos: Protección en un apoyo distinto al que está ubicado el transformador.



Bloque: Instalaciones de AT

Unidad: Centro de transformación de tipo intemperie

Elementos: Protección en un apoyo distinto al que está ubicado el transformador.



Bloque: Instalaciones de AT

Unidad: Centro de transformación de tipo intemperie

Elementos: Alimentación de un paso de subterráneo doble a aéreo.



Bloque: Instalaciones de AT

Unidad: Centro de transformación de tipo intemperie

Elementos: Instalaciones de AT sobre el propio apoyo de la línea aérea.



Bloque: Instalaciones de AT

Unidad: Centro de transformación de tipo intemperie

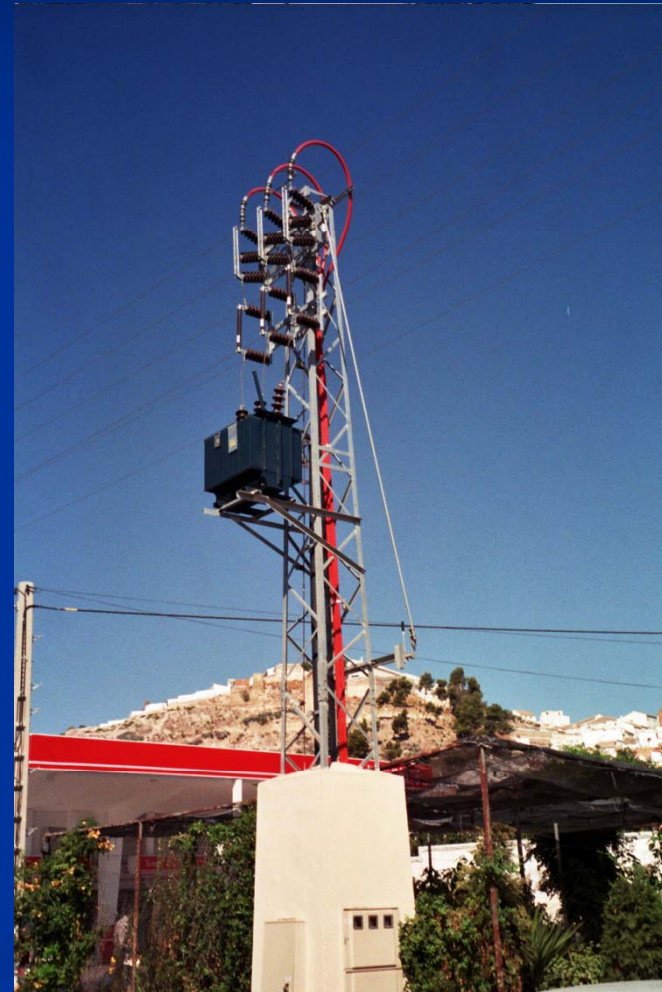
Elementos: Instalaciones de AT con alimentación en MT con cable aislado.



Bloque: Instalaciones de AT

Unidad: Centro de transformación de tipo intemperie

Elementos: Instalaciones de AT con alimentación en MT con cable aislado.



Bloque: Instalaciones de AT

Unidad: Centro de transformación de tipo intemperie

Elementos: Centro de transformación con alimentación en MT con cable aislado.



Bloque: Instalaciones de AT

Unidad: Centro de transformación de tipo intemperie

Elementos: Apoyos con un CT intemperie y un paso de aéreo a subterráneo.



Bloque: Instalaciones de AT

Unidad: Centro de transformación de tipo intemperie

Elementos: Apoyo con un CT intemperie y un paso de aéreo a subterráneo.



Bloque: Instalaciones de AT

Unidad: Centro de transformación de tipo intemperie

Elementos: Apoyo metálico con un CT intemperie con entrada con cable aislado subterráneo, seccionadores, fusibles y autoválvulas.



Bloque: Instalaciones de AT

Unidad: Centro de transformación de tipo intemperie

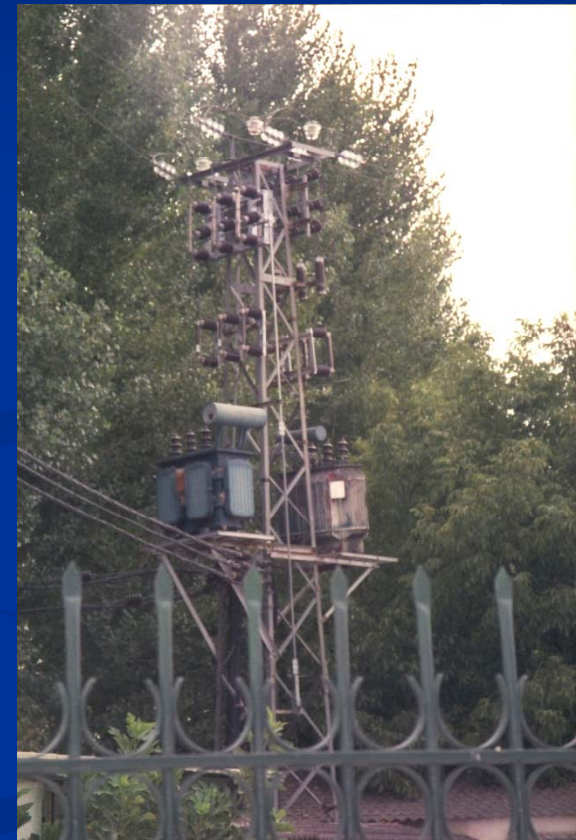
Elementos: Apoyo metálico con protección de la avifauna con balizas de montaje automático.



Bloque: Instalaciones de AT

Unidad: Centro de transformación de tipo intemperie

Elementos: Apoyos con dos transformadores.



Bloque: Instalaciones de AT

Unidad: Centro de transformación de tipo intemperie

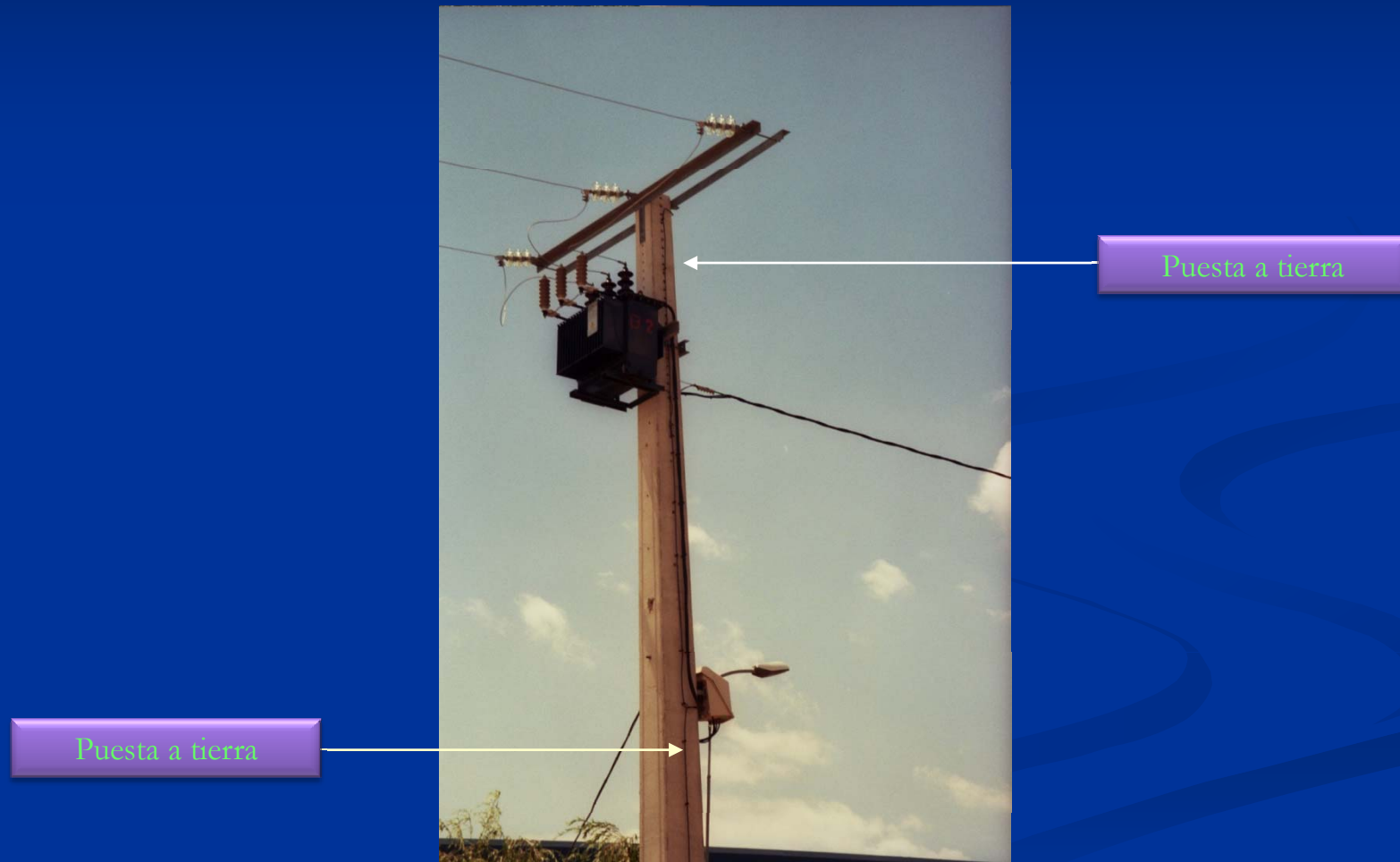
Elementos: Apoyos tubulares de hormigón en el entronque, protección y transformador.



Bloque: Instalaciones de AT

Unidad: Centro de transformación de tipo intemperie

Elementos: Puesta a tierra



Bloque: Instalaciones de AT

Unidad: Centro de transformación de tipo intemperie

Elementos: Puesta a tierra



Puesta a tierra

Puesta a tierra

Bloque: Instalaciones de AT

Unidad: Centro de transformación de tipo intemperie

Elementos: Puestas a tierra

Puesta a tierra de protección o herrajes

Puesta a tierra de neutro o servicio



Bloque: Instalaciones de AT

Unidad: Centro de transformación de tipo intemperie

Elementos: Puestas a tierra



Puesta a tierra de protección

Puesta a tierra de servicio

Bloque: Instalaciones de AT

Unidad: Centro de transformación de tipo intemperie

Elementos: Puesta a tierra de neutro de BT en el primer apoyo de la línea de BT.



CT intemperie

Puesta a tierra de neutro de BT

Bloque: Instalaciones de AT

Unidad: Centro de transformación de tipo intemperie

Elementos: Compactos bajo poste (maniobra y protección exterior).



Bloque: Instalaciones de AT

Unidad: Centro de transformación de tipo intemperie

Elementos: Compactos bajo poste (maniobra y protección exterior).



Bloque: Instalaciones de AT

Unidad: Centro de transformación de tipo intemperie

Elementos: Compacto bajo poste (maniobra y protección exterior).



El apoyo tiene una entrada y una salida con cable aislado

Bloque: Instalaciones de AT

Unidad: Centro de transformación de tipo intemperie

Elementos: Compacto bajo poste (maniobra y protección exterior).



Puesta a tierra del apoyo de
maniobra y protección

Bloque: Instalaciones de AT

Unidad: Centro de transformación de tipo intemperie

Elementos: Compacto bajo poste (maniobra y protección exterior).

Poste de BT

CT compacto
bajo poste

Poste de maniobra y
protección



Bloque: Instalaciones de AT

Unidad: Centro de transformación de tipo intemperie

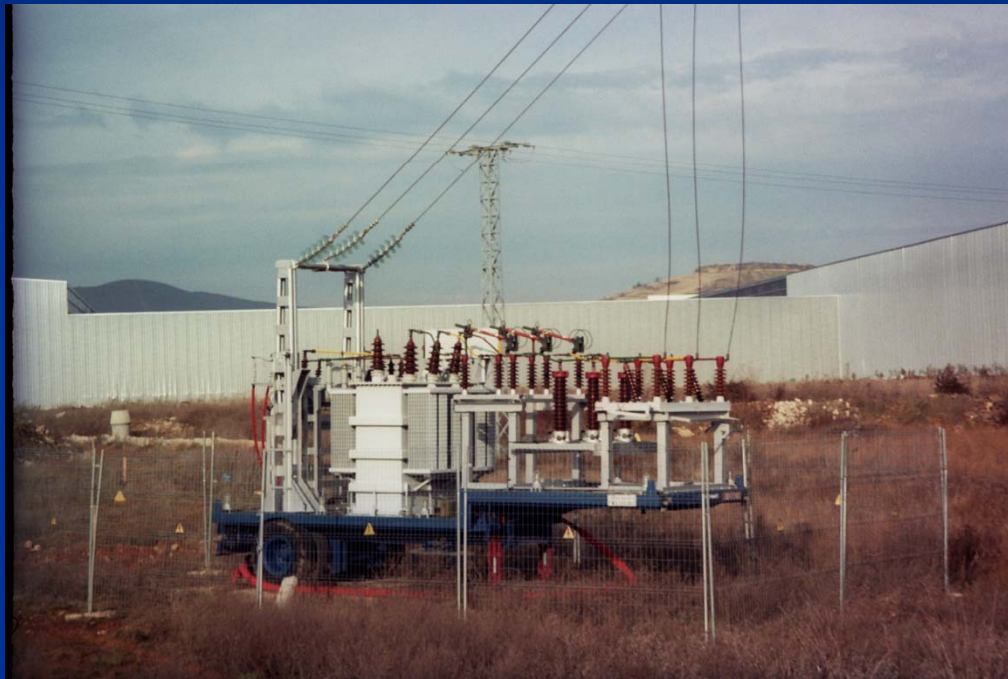
Elementos: CT sobre el suelo



Bloque: Instalaciones de AT

Unidad: Centro de transformación de tipo intemperie

Elementos: Centro de transformación de tipo móvil



Bloque: Instalaciones de AT

Unidad: Centro de transformación de tipo intemperie

Elementos: Centro de transformación sobre apoyo de madera



Bloque: Instalaciones de AT

Unidad: Centro de transformación de tipo intemperie

Elementos: Centro de transformación con equipos de medida

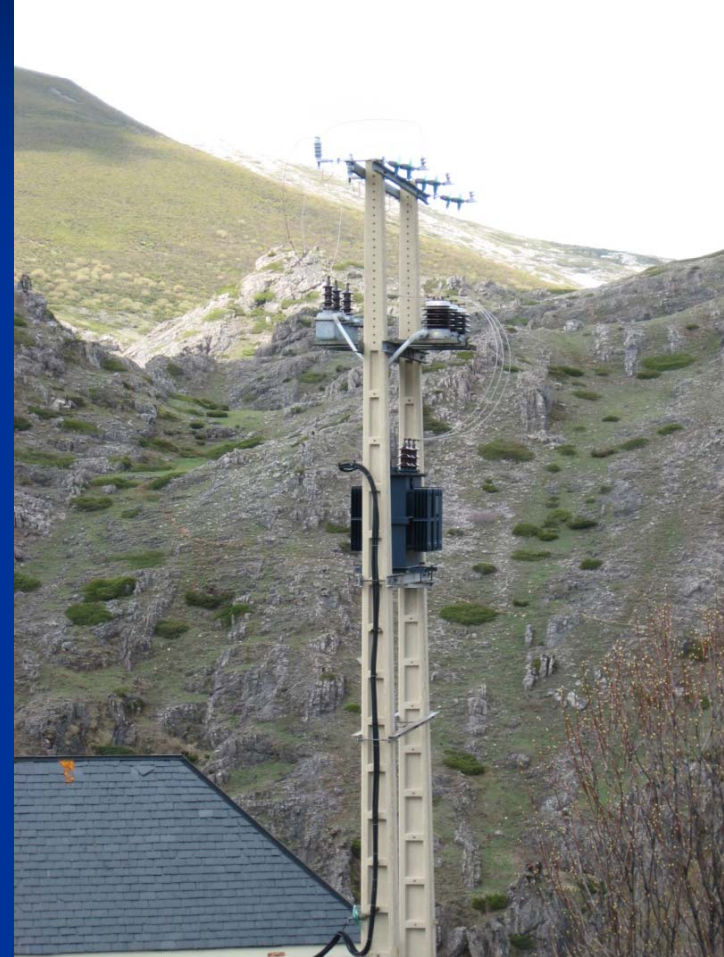


Amperímetros máxímetros para observar el consumo de cada fase

Bloque: Instalaciones de AT

Unidad: Centro de transformación de tipo intemperie

Elementos: Centro de transformación con equipos de medida



Transformadores de medida de tensión e intensidad en la parte superior del apoyo

Bloque: Instalaciones de AT

Unidad: Centro de transformación de tipo intemperie

Elementos: Apoyo con CT y línea independiente.



Entronque al CT en el apoyo anterior



Apoyo anterior

Bloque: Instalaciones de AT

Unidad: Centro de transformación de tipo intemperie

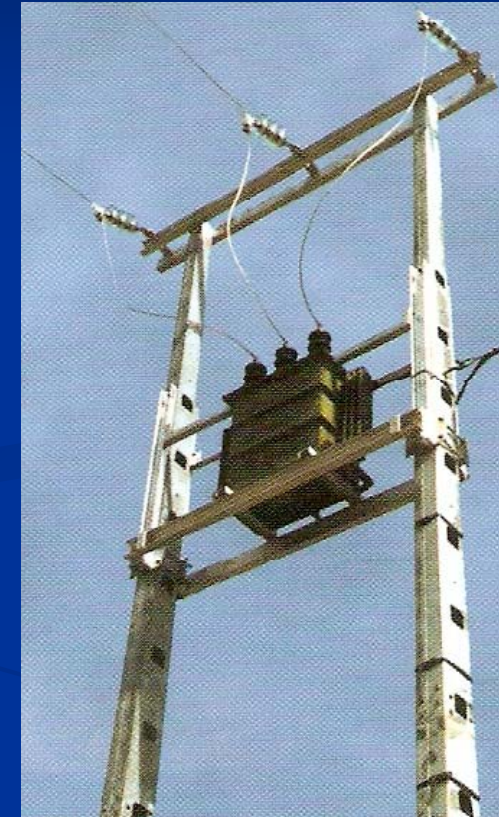
Elementos: CT con transformador situado lateralmente (A), con dos apoyos y arriostramiento (B), y sobre apoyo doble de chapa metálica.



A



B



C

Bloque: Instalaciones de AT

Unidad: Centro de transformación de tipo intemperie

Elementos: Estructuras especiales.



Bloque: Instalaciones de AT

Unidad: Centro de transformación de tipo intemperie

Elementos: Cuadros de BT de CT



Cuadro de BT

Bloque: Instalaciones de AT

Unidad: Centro de transformación de tipo intemperie

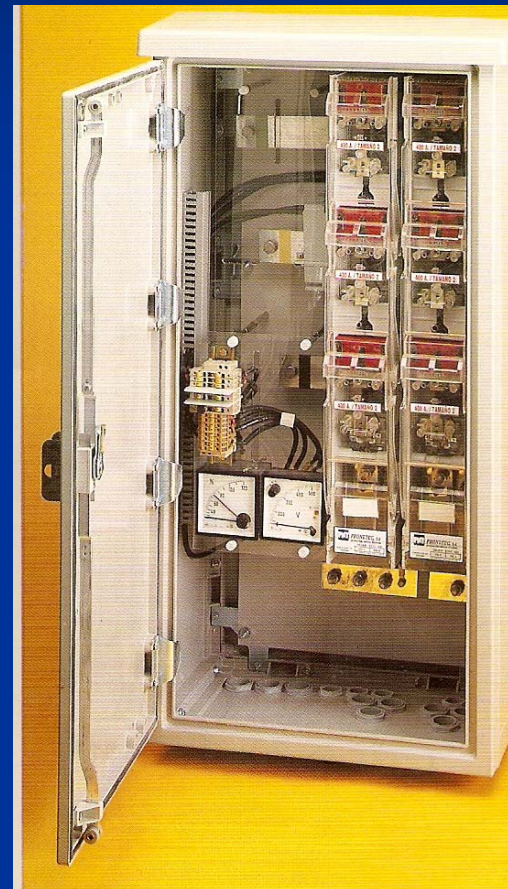
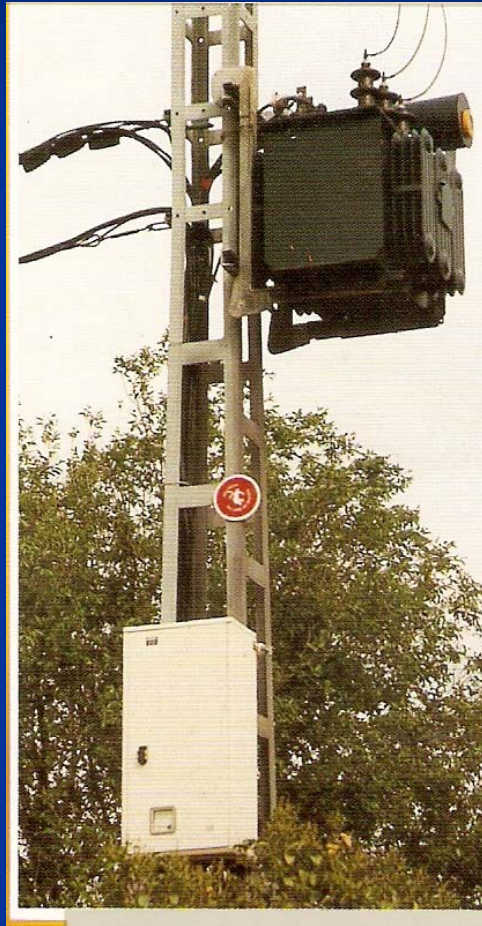
Elementos: Cuadros de BT de CT



Bloque: Instalaciones de AT

Unidad: Centro de transformación de tipo intemperie

Elementos: Cuadros de BT de CT



Bloque: Instalaciones de AT

Unidad: Centro de transformación de tipo intemperie

Elementos: Cuadro de BT de CT



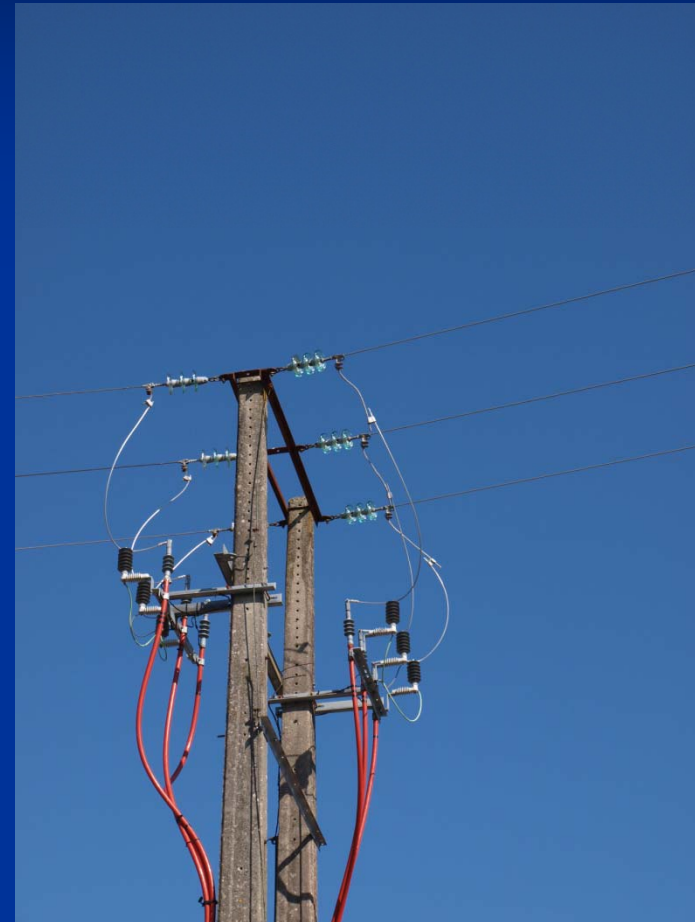
Seccionador de corte en carga con fusibles

Cuadro de distribución y protección

Bloque: Instalaciones de AT

Unidad: Centros de transformación de tipo intemperie

Elementos: Sustitución de un CT en apoyo por otro prefabricado compacto con doble vía de alimentación



Bloque: Instalaciones de AT

Unidad: Centros de transformación de tipo intemperie

Elementos: CT intemperie con salida con conductor aislado y derivaciones con conductor desnudo en BT



Bloque: Instalaciones de AT

Unidad: Centros de transformación de tipo intermedia

Elementos: Protección de la avifauna



Cadena de amarre avifauna

Bloque: Instalaciones de AT

Unidad: Centros de transformación de tipo intemperie

Elementos: Transformador de llenado integral y un paso de aéreo a subterráneo en MT



Bloque: Instalaciones de AT

Unidad: Centros de transformación de tipo intemperie

Elementos: Transformador sin mínima distancia al suelo

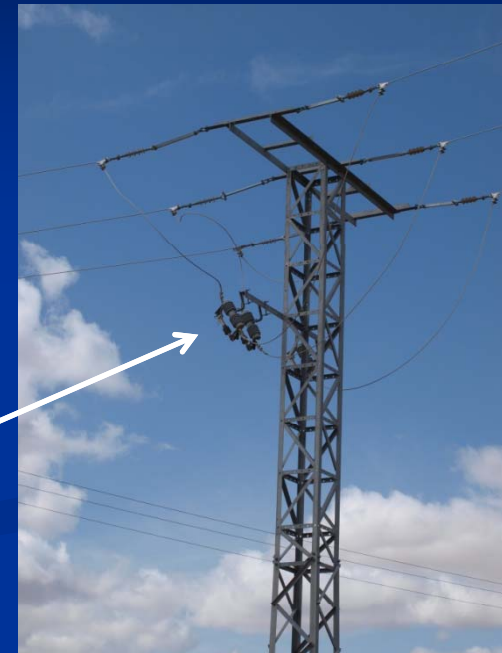


Copyright jesús trashorras montecelos

Bloque: Instalaciones de AT

Unidad: Centros de transformación de tipo intemperie

Elementos: CT intemperie alimentado por una línea con seccionalizador y cortacircuito fusible de expulsión (XS)



Seccionalizador

Cortacircuito XS

CT

Bloque: Instalaciones de AT

Unidad: Centros de transformación de tipo intemperie

Elementos: CT intemperie en línea doble

