

Centros de Transformación

TIPOS

Sobre apoyo (hormigón o metálico)
Edificio no prefabricado (exterior o interior)
Edificio prefabricado de hormigón (exterior)

UBICACIÓN

Edificio destinado a otros usos
Edificio independiente
Apoyo

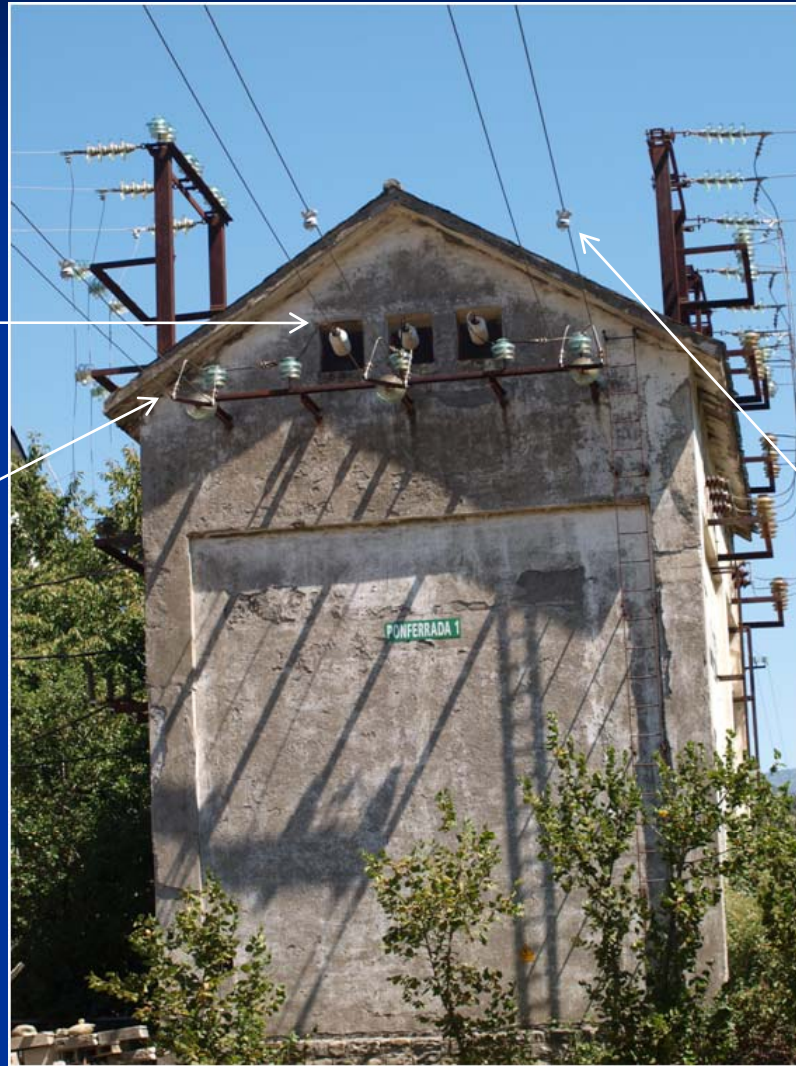
Bloque: Instalaciones de AT

Unidad: Centro de transformación, seccionamiento y reparto de tipo caseta

Elementos: Líneas de entrada y salida

Un conductor por fase

Dos conductores por fase



Detectores de paso de falta de tipo monofásico

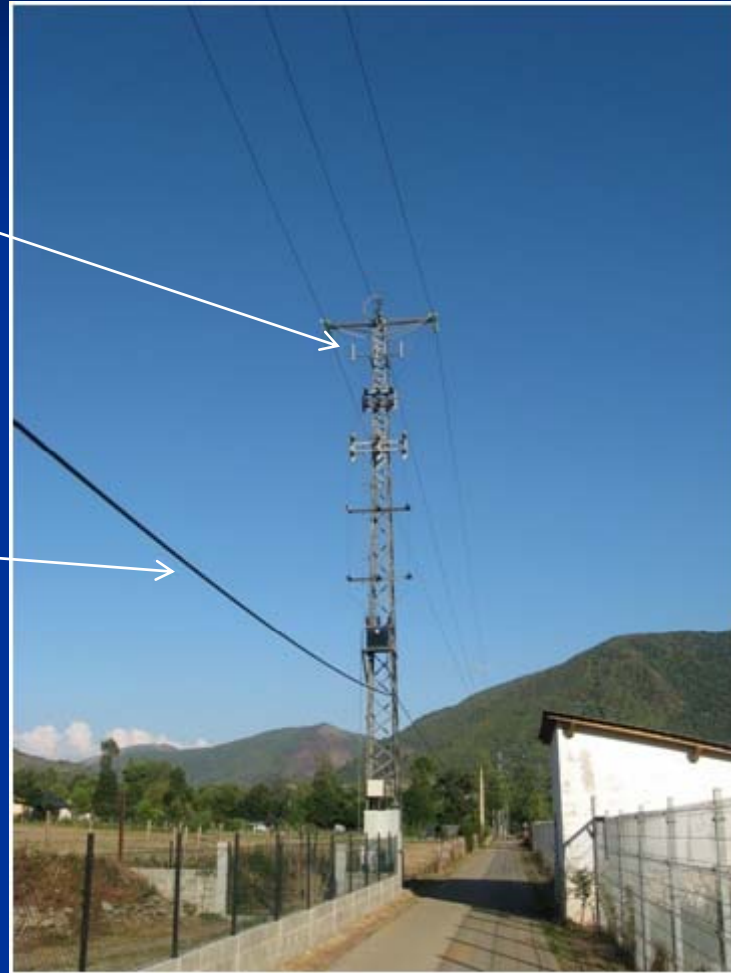
Bloque: Instalaciones de AT

Unidad: Centro de transformación intemperie sobre poste metálico con bajada hasta el transformador.

Elementos: Mando y protección

Las autoválvulas
deben estar lo
más cerca posible
al bobinado
primario del
transformador

Red de
telecomunicación



Interruptor de
corte en carga
(BT) con fusibles

Bloque: Instalaciones de AT

Unidad: Centro de transformación de tipo caseta con doble vía de alimentación.

Elementos: Líneas de entrada y salida



Bloque: Instalaciones de AT

Unidad: Centro de reparto y seccionamiento.

Elementos: Líneas de entrada y salida



Bloque: Instalaciones de AT

Unidad: Centro de transformación de tipo caseta con alimentación de un paso aéreo a subterráneo con acoplamiento capacitivo.

Elementos: Líneas de entrada y salida



Paso de aéreo a
subterráneo con
acoplamiento capacitivo



Bloque: Instalaciones de AT

Unidad: Centro de reparto y seccionamiento.

Elementos: Líneas de entrada y salida



Bloque: Instalaciones de AT

Unidad: Centro de transformación de tipo caseta con doble vía de alimentación.

Elementos: Líneas de entrada y salida



Bloque: Instalaciones de AT

Unidad: Centro de transformación de tipo intemperie sobre poste con protección de la avifauna.

Elementos: Línea de entrada y salida



Bloque: Instalaciones de AT

Unidad: Centro de transformación de tipo con envolvente metálica

Elementos: Alimentación de un paso aéreo a subterráneo



Bloque: Instalaciones de AT

Unidad: Centro de transformación de tipo intemperie sobre apoyo

Elementos: Montaje (en construcción).



Bloque: Instalaciones de AT

Unidad: Centro de transformación en edificio prefabricado

Elementos: Montaje de un transformador de tipo seco

Cortesía: SAGOVA

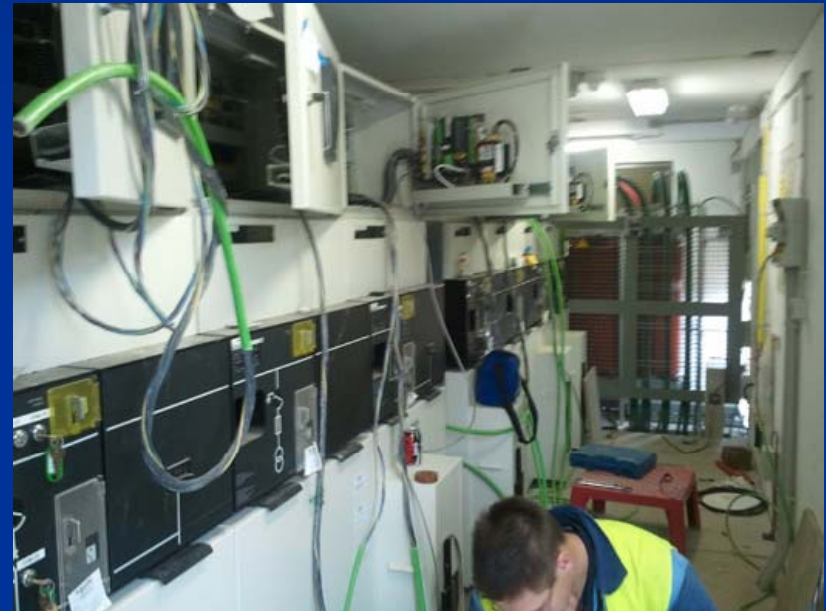


Bloque: Instalaciones de AT

Unidad: Centro de transformación en edificio prefabricado

Elementos: Montaje de celdas

Cortesía: SAGOVA



Bloque: Instalaciones de AT

Unidad: Centro de transformación en edificio prefabricado

Elementos: Montaje de celdas

Cortesía: SAGOVA



Bloque: Instalaciones de AT

Unidad: Centro de transformación en edificio prefabricado

Elementos: Proceso de montaje de un CT con transformador de tipo seco

Cortesía: SAGOVA



Bloque: Instalaciones de AT

Unidad: Centro de transformación en edificio prefabricado

Elementos: Proceso de montaje de un CT con transformador con depósito de expansión

Cortesía: SAGOVA



Bloque: Instalaciones de AT

Unidad: Centro de transformación en edificio prefabricado

Elementos: Elementos característicos

Cortesía: SAGOVA



Bancada para transformador de 20 kV



Equipos de seguridad

Bloque: Instalaciones de AT

Unidad: Centro de transformación en edificio prefabricado

Elementos: Celdas y equipo de seguridad



Bloque: Instalaciones de AT

Unidad: Centro de transformación en edificio prefabricado

Elementos: Elementos característicos

Cortesía: SAGOVA



Cableado entre celdas de transformador en barra rígida



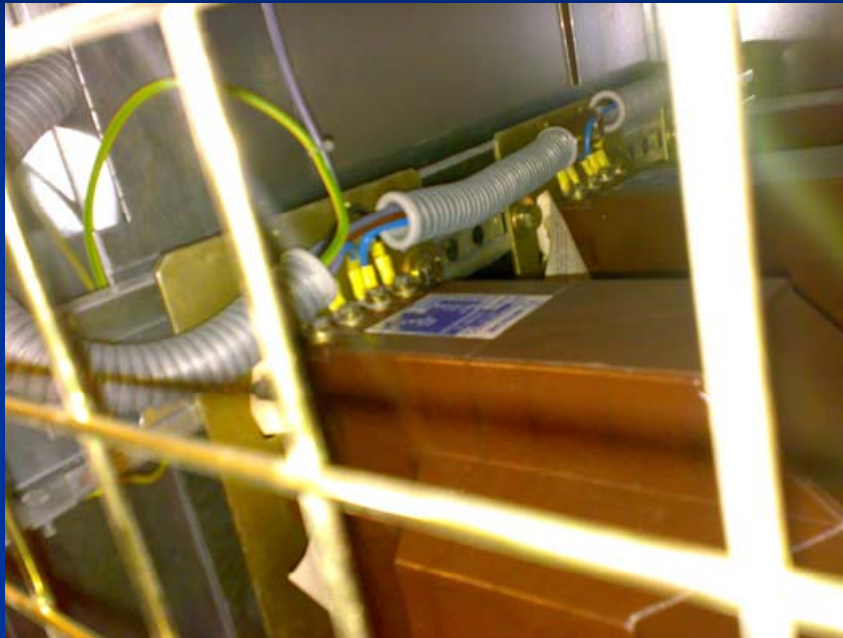
Conexión doble en celda de 20 kV

Bloque: Instalaciones de AT

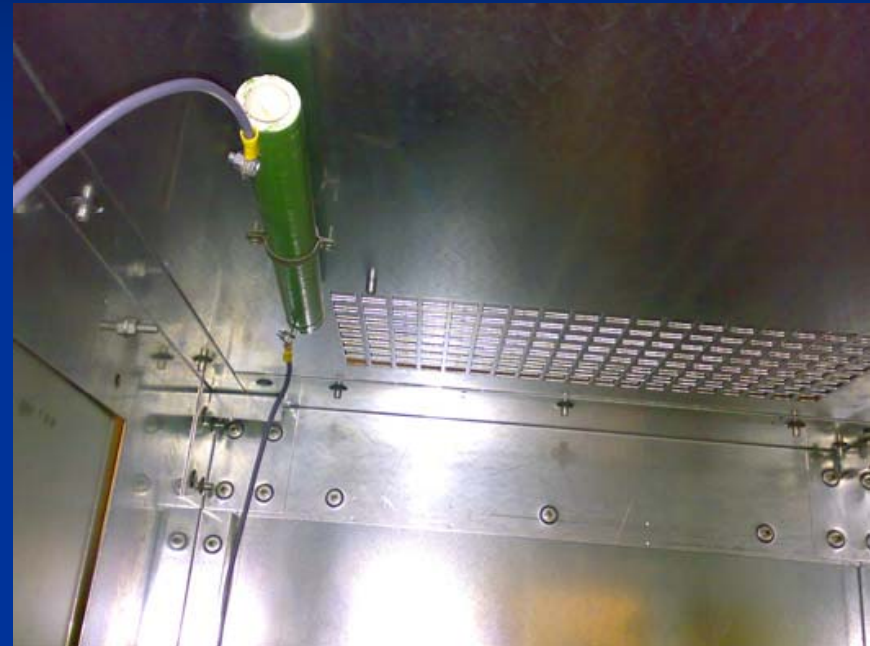
Unidad: Centro de transformación en edificio

Elementos: Elementos característicos

Cortesía: SAGOVA



Cableado en celda de medida de MT



Colocación de resistencia en celda de medida de MT para protección contra ferorresonancia

El fenómeno de ferorresonancia puede ocurrir cuando se conectan transformadores de tensión de tipo inductivo con fases a tierra en una red que esté aislada de tierra. Pueden aparecer corrientes de varios órdenes de magnitud por encima de los valores nominales y con ellas el riesgo de que los transformadores de tensión sufran daños

Bloque: Instalaciones de AT

Unidad: Centro de transformación en edificio

Elementos: Elementos característicos

Cortesía: SAGOVA



Transformador de intensidad en celda de medida de MT



Puesta a tierra de partes metálicas

Bloque: Instalaciones de AT

Unidad: Centro de transformación en edificio

Elementos: Elementos característicos

Cortesía: SAGOVA



Conexión de celda entrada y salida de tipo remonte



Conexión de las pantallas de los conductores a tierra

Bloque: Instalaciones de AT

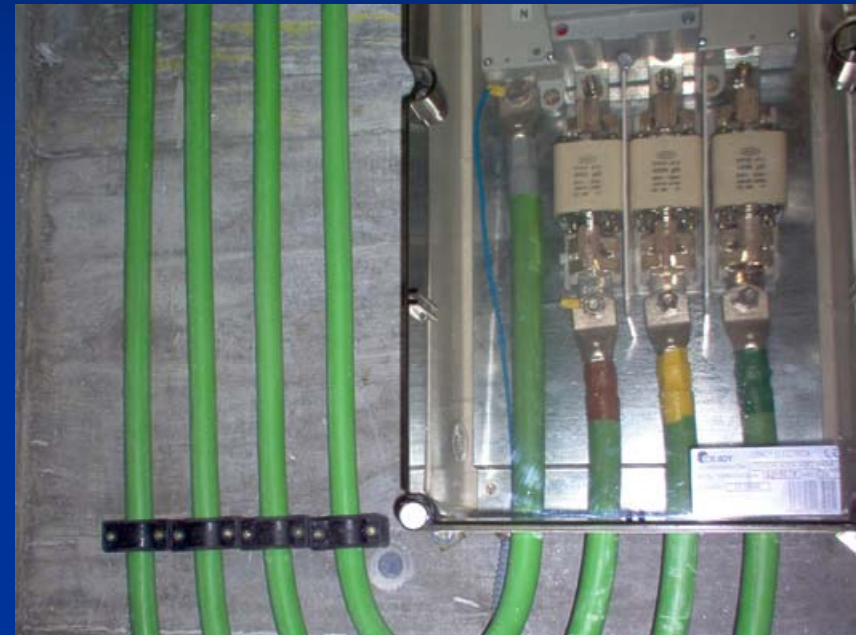
Unidad: Centro de transformación en edificio

Elementos: Elementos característicos

Cortesía: SAGOVA



Servicios auxiliares del CT



Salida de BT desde el transformador al interruptor de BT en CT de 20 kV

Bloque: Instalaciones de AT

Unidad: Centro de transformación en edificio

Elementos: Toroidal en cable de salida de celda

Cortesía: SAGOVA



Bloque: Instalaciones de AT

Unidad: Centro de transformación intemperie

Elementos: Centros de transformación rurales

Cortesía: TADEO CZERWENY



Bloque: Instalaciones de AT

Unidad: Centro de transformación intemperie

Elementos: CT sobre poste

URL: www.koci-valasek.cz



Bloque: Instalaciones de AT

Unidad: Centro de transformación intemperie

Elementos: CT sobre poste

URL: www.koci-valasek.cz



Bloque: Instalaciones de AT

Unidad: Centro de transformación de interior (1000 kVA)

Elementos: Montaje

URL: www.koci-valasek.cz



Bloque: Instalaciones de AT

Unidad: Centro de transformación de interior (1000 kVA)

Elementos: Montaje (continuación)

URL: www.koci-valasek.cz



Bloque: Instalaciones de AT

Unidad: Centro de transformación intemperie

Elementos: Montaje

URL: www.emontas.cz



Bloque: Instalaciones de AT

Unidad: Centro de transformación

Elementos: Centro de transformación al aire libre

URL: www.ru.all.biz



Bloque: Instalaciones de AT

Unidad: Centro de transformación

Elementos: Centro de transformación al aire libre

URL: www.ru.alll.biz



Bloque: Instalaciones de AT

Unidad: Centro de transformación

Elementos: Centro de transformación al aire libre

URL: www.ru.all.biz



Bloque: Instalaciones de AT

Unidad: Centro de transformación

Elementos: Centro de transformación al aire libre

URL: www.ru.alll.biz



Bloque: Instalaciones de AT

Unidad: Centro de transformación de interior

Elementos: Centro de transformación en edificio

URL: www.ru.all.biz

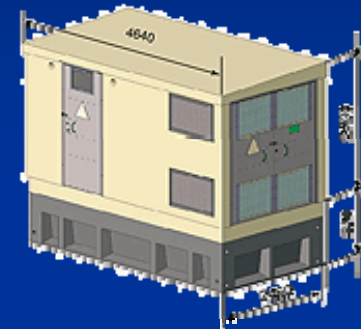


Bloque: Instalaciones de AT

Unidad: Centro de transformación de interior

Elementos: Centros de transformación en edificio

URL: www.ru.all.biz



Bloque: Instalaciones de AT

Unidad: Centro de transformación

Elementos: Centro de transformación sobre trineo

URL: www.ru.all.biz

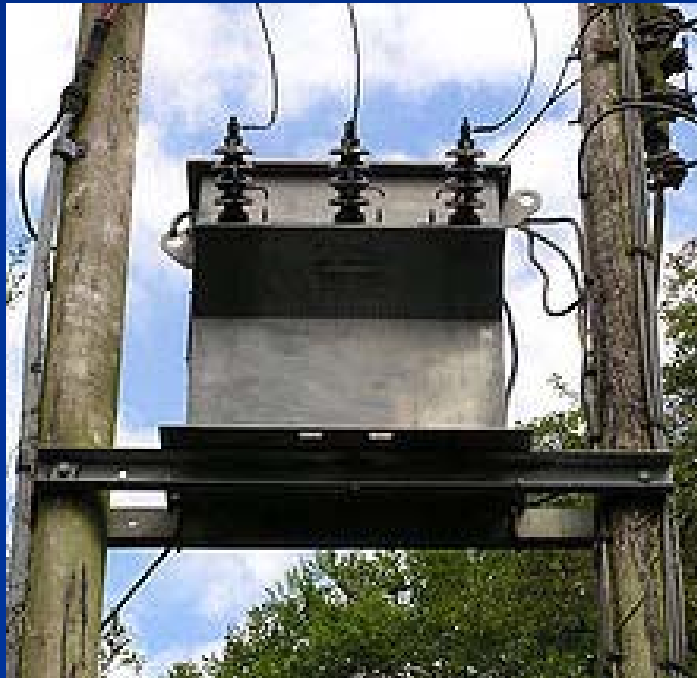


Bloque: Instalaciones de AT

Unidad: Centro de transformación intemperie

Elementos: Centro de transformación sobre poste y puesta a tierra en poste

URL: www.ru.alll.biz



Bloque: Instalaciones de AT

Unidad: Centro de transformación intemperie

Elementos: Centro de transformación intemperie sobre poste

URL: www.ru.alll.biz



Bloque: Instalaciones de AT

Unidad: Centro de transformación de interior

Elementos: Celda y cuadro de BT de centro de transformación de interior

URL: www.ru.alll.biz



Celda de protección



Cuadro de BT

Bloque: Instalaciones de AT

Unidad: Centro de transformación de interior

Elementos: Centros de transformación de épocas pasadas



Bloque: Instalaciones de AT

Unidad: Centro de transformación de interior

Elementos: Montaje de centros de transformación

Cortesía: SEL Servicios Industriales



Bloque: Instalaciones de AT

Unidad: Centro de transformación de interior

Elementos: Montaje de centro de transformación subterráneo

Cortesía: ORMAZABAL



Bloque: Instalaciones de AT

Unidad: Centro de transformación de interior

Elementos: Contenedores de MT

Cortesía: ORMAZABAL



Bloque: Instalaciones de AT

Unidad: Centro de transformación de interior

Elementos: Celdas y transformadores

Cortesía: SEL Servicios Industriales



Bloque: Instalaciones de AT

Unidad: Centro de transformación de intermedia

Elementos: Autoválvulas y tierras



Las autoválvulas deben ir lo más cerca posible del bobinado primario del transformador

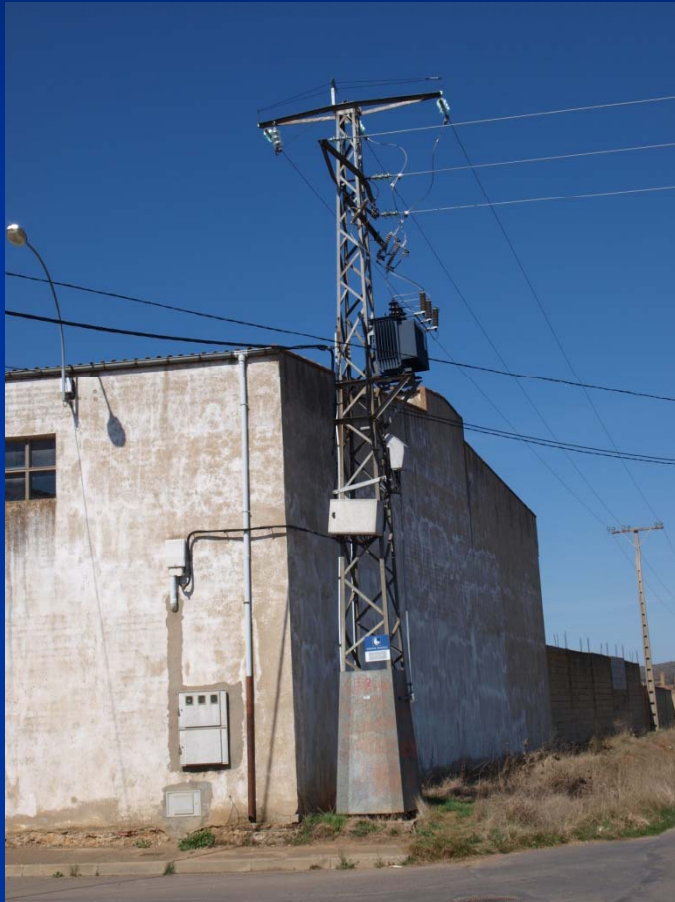


CT con una única puesta a tierra

Bloque: Instalaciones de AT

Unidad: Centro de transformación de intemperie

Elementos: CT con cuchillas seccionadoras



Cuchillas
seccionadoras



Bloque: Instalaciones de AT

Unidad: Centro de transformación de intemperie

Elementos: Alimentación a un CT intemperie y a un paso de aéreo a subterráneo. Ambas protegidas por fusibles de tipo ballesta o por fusibles de tipo XS



Bloque: Instalaciones de AT

Unidad: Centro de transformación de intermedia

Elementos: CT con salida en BT sobre el mismo apoyo de MT

Cortesía: ISASTUR



Bloque: Instalaciones de AT

Unidad: Centro de transformación de intermedia

Elementos: CT con dos transformadores



Copyright jesús trashorras montecelos

Bloque: Instalaciones de AT

Unidad: Centro de transformación de interior

Elementos: CT de tipo caseta con autotransformador de BT



Autotransformador de BT

Bloque: Instalaciones de AT

Unidad: Centro de transformación de intermedia

Elementos: Terminales

Cortesía: TEMPER



Bloque: Instalaciones de AT

Unidad: Centro de transformación de interior

Elementos: Montaje y mantenimiento

URL: www.grupoinstala.com



Bloque: Instalaciones de AT

Unidad: Centro de transformación de interior

Elementos: Centros de transformación prefabricados teledirigidos por vía radio



Bloque: Instalaciones de AT

Unidad: Centro de transformación de intemperie

Elementos: Mando y protección



Bloque: Instalaciones de AT

Unidad: Centro de transformación de intemperie

Elementos: CT con protección de la avifauna



Bloque: Instalaciones de AT

Unidad: Centro de transformación de interior

Elementos: Seis conductores de alimentación desde un apoyo de doble circuito



Bloque: Instalaciones de AT

Unidad: Centro de transformación de interior

Elementos: La línea de salida de BT del transformador baja a través de un tubo a un cuadro de protección y distribución, del cual salen varias líneas de BT que suben de nuevo a través de otro tubo.



Tubo de subida con varias líneas de BT

Tubo de bajada con una línea de BT

Armario de protección y distribución

Bloque: Instalaciones de AT

Unidad: Centro de transformación de interior

Elementos: CT de tipo caseta en zona de avifauna



Bloque: Instalaciones de AT

Unidad: Centro de transformación de interior

Elementos: CT con acometida subterránea que viene de un paso de aéreo a subterráneo en apoyo de hormigón.
El CT lleva grupo electrógeno de emergencia



Bloque: Instalaciones de AT

Unidad: Centro de transformación de intemperie

Elementos: Seccionamiento y protección



Bloque: Instalaciones de AT

Unidad: Centro de transformación de interior

Elementos: CT de tipo caseta con salidas en BT con conductor aislado y desnudo



Bloque: Instalaciones de AT

Unidad: Centro de transformación de intemperie

Elementos: Centro de transformación en fase terminal



Bloque: Instalaciones de AT

Unidad: Centro de transformación de intemperie

Elementos: Centro de transformación telemandado por vía radio



Bloque: Instalaciones de AT

Unidad: Centro de transformación de intermedia

Elementos: Centro de transformación con protección de la avifauna

