

Subestaciones eléctricas

Conectan entre sí varios elementos de la red , para hacer llegar la energía generada en las centrales eléctricas hasta los consumidores

Subestación de generación
Central – Red de transporte

Subestación de transporte
Conecta entre sí varias líneas de AT para conseguir una red mallada

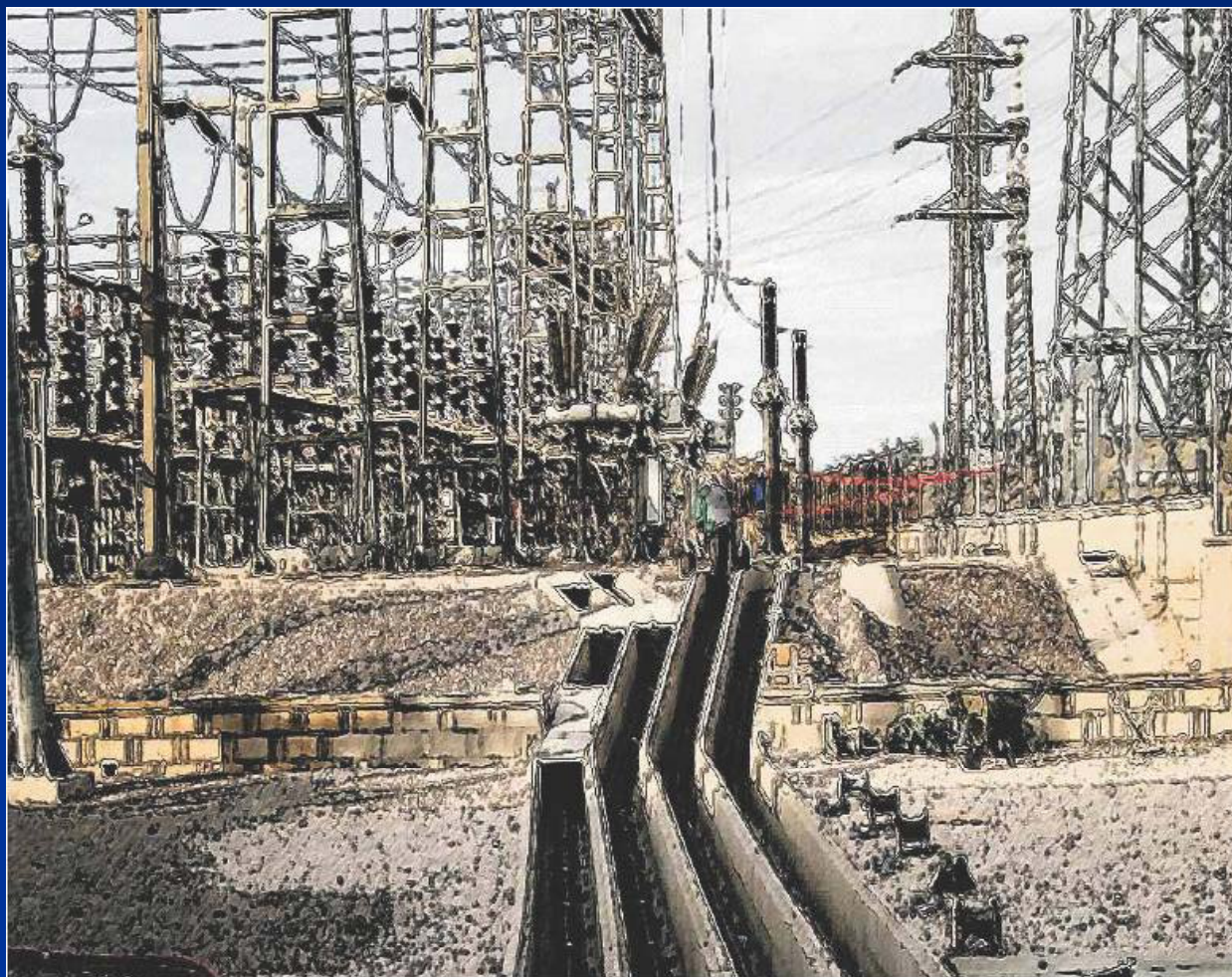
Subestación de distribución
Conecta entre sí varias líneas de distribución y sirve para alimentar a otras redes de tensiones inferiores que llevan la energía al consumidor final

Bloque: Instalaciones de AT

Unidad: Subestaciones eléctricas

Elementos: Canalizaciones subterráneas

Cortesía: EIFFAGE



Bloque: Instalaciones de AT
Unidad: Subestaciones eléctricas
Elementos: Maniobra y medida
Cortesía: ELINSA



Bloque: Instalaciones de AT
Unidad: Subestaciones eléctricas
Elementos: Maniobra y medida
Cortesía: ELINSA



Bloque: Instalaciones de AT
Unidad: Subestaciones eléctricas
Elementos: Equipo GIS
Cortesía: CYMIMASA



Bloque: Instalaciones de AT
Unidad: Subestaciones eléctricas
Elementos: Equipo GIS
URL: www.alstom.es



Bloque: Instalaciones de AT

Unidad: Subestaciones eléctricas

Elementos: Interruptor de tanque muerto

URL: www.ru.all.biz



Bloque: Instalaciones de AT

Unidad: Subestaciones eléctricas

Elementos: Interruptores de tanque muerto

URL: www.ru.all.biz



Bloque: Instalaciones de AT

Unidad: Subestaciones eléctricas

Elementos: Compensación de la potencia reactiva

URL: www.ru.all.biz



Bloque: Instalaciones de AT
Unidad: Subestaciones eléctricas
Elementos: Celdas prefabricadas
URL: www.ru.all.biz



Bloque: Instalaciones de AT

Unidad: Subestaciones eléctricas

Elementos: Subestación aislada en gas tipo ELK. Terminal en SF6 para conexión a línea aérea

Cortesía: ABB



Bloque: Instalaciones de AT

Unidad: Subestaciones eléctricas

Elementos: Subestación aislada en gas tipo ELK.

Cortesía: ABB



Bloque: Instalaciones de AT

Unidad: Subestaciones eléctricas

Elementos: Bobina de bloqueo y trafo de tensión capacitivo. Trasmisión de señales por las líneas eléctricas de transporte

Bobina
de choque

Trafo capacitivo
(divisor capacitivo)



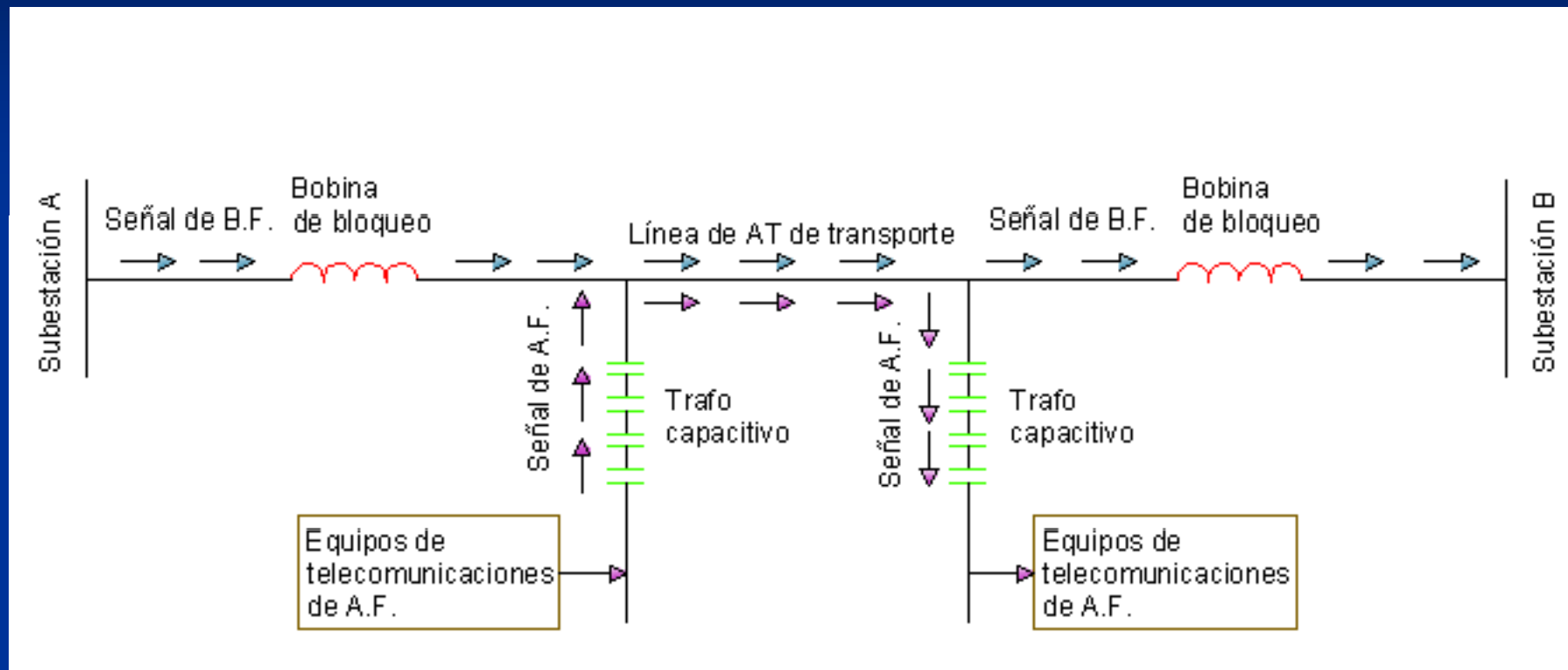
La bobina presenta una alta
resistencia a las señales de alta
frecuencia

El condensador presenta una baja
resistencia a las señales de alta
frecuencia

Bloque: Instalaciones de AT

Unidad: Subestaciones eléctricas

Elementos: Bobina de bloqueo y trafo de tensión capacitivo. Transmisión de señales por las líneas eléctricas de transporte (continuación)



La bobina presenta una baja resistencia a las señales de baja frecuencia

El condensador presenta una alta resistencia a las señales de baja frecuencia

Bloque: Instalaciones de AT

Unidad: Subestaciones eléctricas

Elementos: Bobina de bloqueo y trafo de tensión capacitivo. Transmisión de señales por las líneas eléctricas de transporte (continuación)

Subestación A



Equipos de comunicaciones de A.F.

Línea de transporte en AT



El condensador deja pasar la señal de A.F. y la bobina no

Subestación B



Equipos de comunicaciones de A.F.

Bloque: Instalaciones de AT
Unidad: Subestaciones eléctricas
Elementos: Trafos de medida y seccionador



Bloque: Instalaciones de AT

Unidad: Subestaciones eléctricas

Elementos: Elementos de maniobra y protección



Bloque: Instalaciones de AT

Unidad: Subestaciones eléctricas

Elementos: Líneas de entrada y salida de una subestación



Bloque: Instalaciones de AT
Unidad: Subestaciones eléctricas
Elementos: Maniobra y medida



Bloque: Instalaciones de AT
Unidad: Subestaciones eléctricas
Elementos: Disyuntores de SF6
Cortesía: www.southernstatesllc.com



Disyuntores de SF6 para protección de banco de condensadores

Bloque: Instalaciones de AT
Unidad: Subestaciones eléctricas
Elementos: Disyuntores de SF6
Cortesía: www.southernstatesllc.com

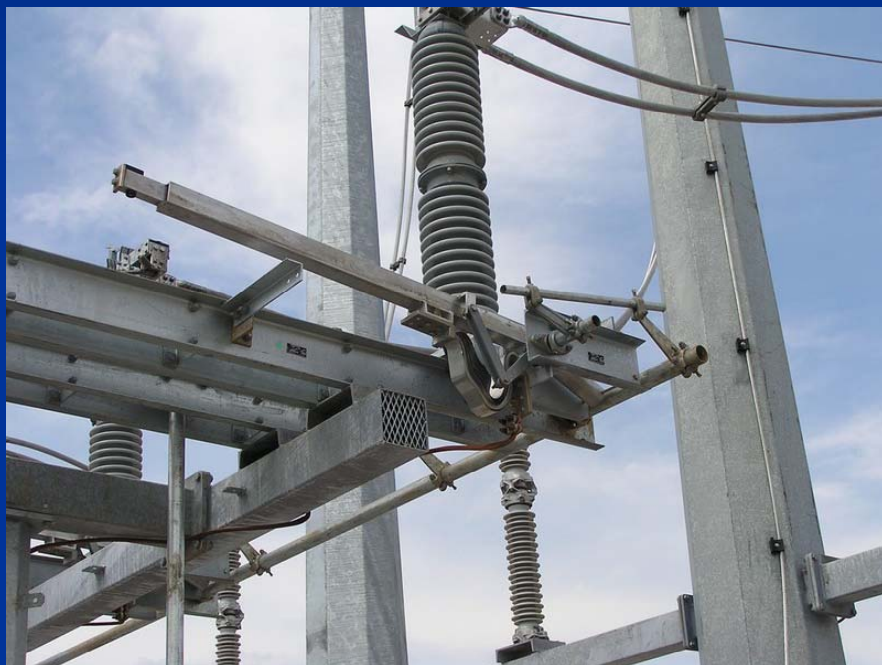


Disyuntores de SF6 para protección de banco de condensadores

Bloque: Instalaciones de AT
Unidad: Subestaciones eléctricas
Elementos: Interruptores seccionadores
Cortesía: www.southernstatesllc.com



Bloque: Instalaciones de AT
Unidad: Subestaciones eléctricas
Elementos: Seccionador de puesta a tierra
Cortesía: www.southernstatesllc.com



Bloque: Instalaciones de AT

Unidad: Subestaciones eléctricas

Elementos: Sensor montado para medir corrientes de línea

Cortesía: www.southernstatesllc.com



Bloque: Instalaciones de AT
Unidad: Subestaciones eléctricas
Elementos: Accionamiento de apartamento
Cortesía: www.southernstatesllc.com



Bloque: Instalaciones de AT

Unidad: Subestaciones eléctricas

Elementos: Equipo de ruptura rápida de un interruptor

Cortesía: www.southernstatesllc.com



Bloque: Instalaciones de AT

Unidad: Subestaciones eléctricas

Elementos: Látigo de interruptor de alta velocidad para interrumpir corrientes magnetizantes de transformadores

Cortesía: www.southernstatesllc.com



Bloque: Instalaciones de AT

Unidad: Subestaciones eléctricas

Elementos: Batería de condensadores

Cortesía: ABB



Bloque: Instalaciones de AT
Unidad: Subestaciones eléctricas
Elementos: Seccionadores
Cortesía: www.zwae.com.pl



Bloque: Instalaciones de AT
Unidad: Subestaciones eléctricas
Elementos: Seccionadores
Cortesía: www.zwae.com.pl



Bloque: Instalaciones de AT

Unidad: Subestaciones eléctricas

Elementos: Contra contactos de seccionador de tipo pantógrafo

Cortesía: Arruti



Bloque: Instalaciones de AT

Unidad: Subestaciones eléctricas

Elementos: Conectores de dilatación y de ángulo

Cortesía: Arruti



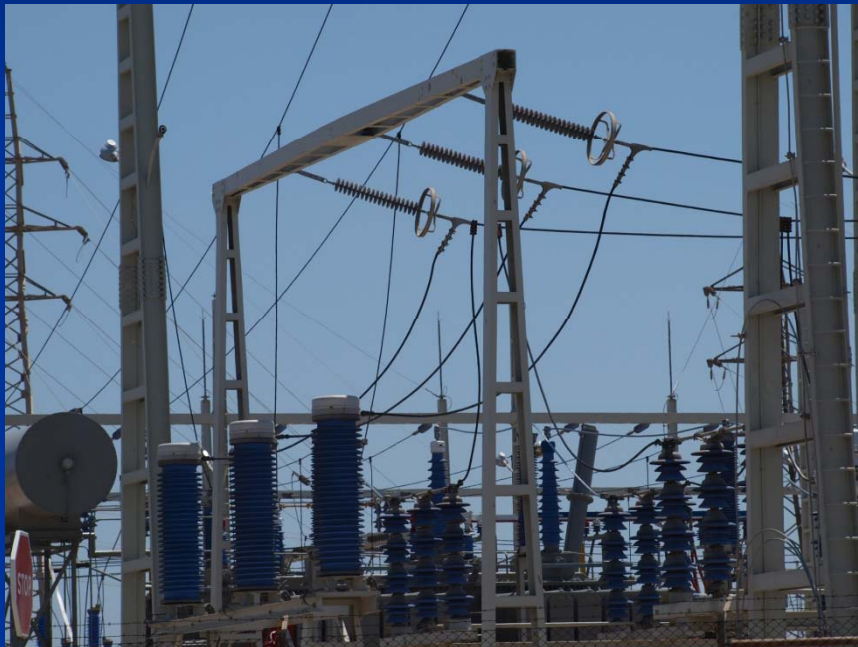
Bloque: Instalaciones de AT
Unidad: Subestaciones eléctricas
Elementos: Seccionadores
Cortesía: Alstom



Bloque: Instalaciones de AT
Unidad: Subestaciones eléctricas
Elementos: Subestación azul



Bloque: Instalaciones de AT
Unidad: Subestaciones eléctricas
Elementos: Subestación azul



Bloque: Instalaciones de AT
Unidad: Subestaciones eléctricas
Elementos: Subestación azul



Bloque: Instalaciones de AT
Unidad: Subestaciones eléctricas
Elementos: Subestación azul



Bloque: Instalaciones de AT
Unidad: Subestaciones eléctricas
Elementos: Subestación azul



Bloque: Instalaciones de AT

Unidad: Subestaciones eléctricas

Elementos: Condensadores



Bloque: Instalaciones de AT
Unidad: Subestaciones eléctricas
Elementos: Líneas de entrada



Bloque: Instalaciones de AT

Unidad: Subestaciones eléctricas

Elementos: Paso de aéreo a subterráneo



Bloque: Instalaciones de AT

Unidad: Subestaciones eléctricas

Elementos: Interruptores automáticos de aire comprimido



Bloque: Instalaciones de AT

Unidad: Subestaciones eléctricas

Elementos: Interruptor de tanque muerto



Bloque: Instalaciones de AT

Unidad: Subestaciones eléctricas

Elementos: Puesta a tierra en valla



Bloque: Instalaciones de AT

Unidad: Subestaciones eléctricas

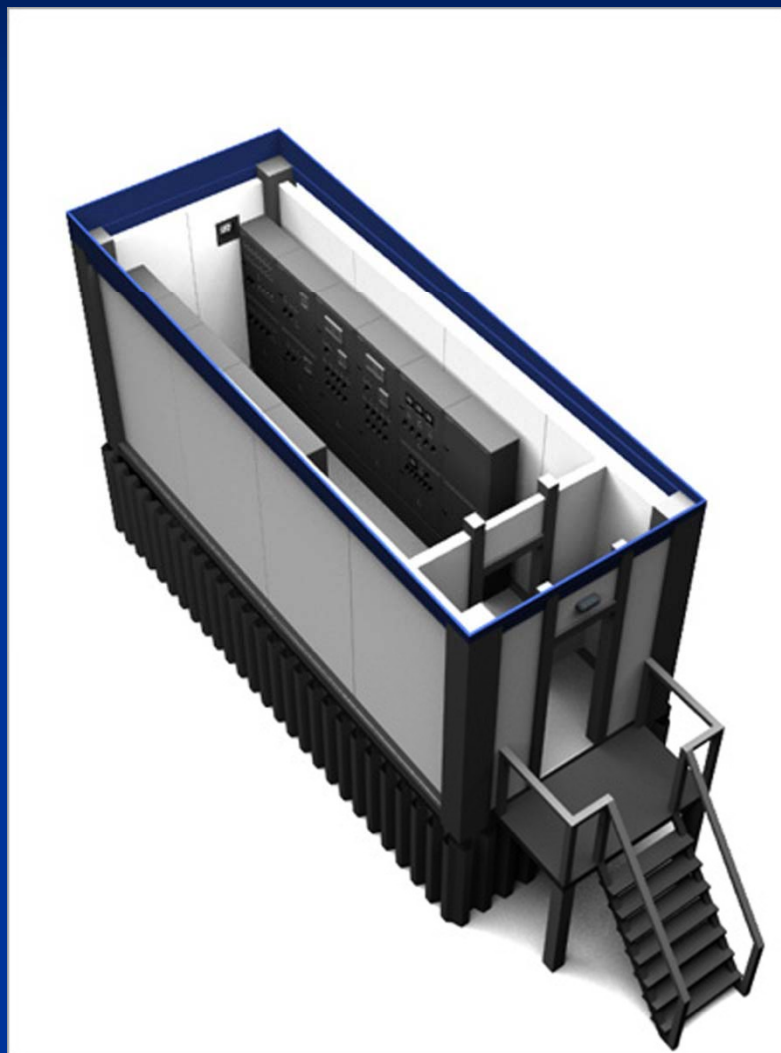
Elementos: Transformador con tubo de expansión



Bloque: Instalaciones de AT
Unidad: Subestaciones eléctricas
Elementos: Embarrados de colores
Cortesía: www.sib-el.ru



Bloque: Instalaciones de AT
Unidad: Subestaciones eléctricas
Elementos: Edificio de control
Cortesía: www.sib-el.ru



Bloque: Instalaciones de AT

Unidad: Subestaciones eléctricas

Elementos: Montaje de disyuntor de tanque muerto

Cortesía: www.sib-el.ru



Bloque: Instalaciones de AT
Unidad: Subestaciones eléctricas
Elementos: Disyuntor de tanque muerto
Cortesía: Siemens



Bloque: Instalaciones de AT

Unidad: Subestaciones eléctricas

Elementos: Interruptor con trafos de intensidad (TI)

Cortesía: ABB



Bloque: Instalaciones de AT

Unidad: Subestaciones eléctricas

Elementos: Interruptores de gran volumen de aceite

Cortesía: www.cgmoreel.com



Bloque: Instalaciones de AT

Unidad: Subestaciones eléctricas

Elementos: Montaje de equipos y elementos

Cortesía: www.acoeman.es



Bloque: Instalaciones de AT

Unidad: Subestaciones eléctricas

Elementos: Montaje de equipos y elementos

Cortesía: www.acoeman.es



Bloque: Instalaciones de AT

Unidad: Subestaciones eléctricas

Elementos: Montaje de equipos y elementos

Cortesía: www.acoeman.es

