

Transformadores

Transformadores de potencia (AT/MT)
Transformadores de distribución (MT/BT)
Transformadores especiales

En baño de aceite mineral: (Llenado integral – Hermético con cámara de expansión - Depósito de expansión)
En baño de silicona líquida
En baño de éster vegetal biodegradable
En aislamiento sólido a base de resinas (Secos)

Bloque: Instalaciones de AT

Unidad: Transformadores

Elementos: Transformadores de distribución

Cortesía: Transformadores CH (Santiago – Chile). www.transformadores.net



Bloque: Instalaciones de AT

Unidad: Transformadores

Elementos: Transformadores de distribución

Cortesía: Transformadores CH (Santiago – Chile). www.transformadores.net



Bloque: Instalaciones de AT

Unidad: Transformadores

Elementos: Transformadores de media potencia

Cortesía: Transformadores CH (Santiago – Chile). www.transformadores.net



Bloque: Instalaciones de AT

Unidad: Transformadores

Elementos: Transformadores de gran potencia

Cortesía: Transformadores CH (Santiago – Chile). www.transformadores.net



Bloque: Instalaciones de AT

Unidad: Transformadores

Elementos: Transformadores de tipo seco

Cortesía: Transformadores CH (Santiago – Chile). www.transformadores.net



Bloque: Instalaciones de AT

Unidad: Transformadores

Elementos: Transformadores especiales para rectificadores e interruptores de corriente continua

Cortesía: Transformadores CH (Santiago – Chile). www.transformadores.net



Bloque: Instalaciones de AT

Unidad: Transformadores

Elementos: Transformadores sumergibles

Cortesía: Transformadores CH (Santiago – Chile). www.transformadores.net



Bloque: Instalaciones de AT

Unidad: Transformadores

Elementos: Transformadores autoprotegidos

Cortesía: Transformadores CH (Santiago – Chile). www.transformadores.net



Bloque: Instalaciones de AT

Unidad: Transformadores

Elementos: Transformadores elevadores

Cortesía: Transformadores CH (Santiago – Chile). www.transformadores.net



Bloque: Instalaciones de AT

Unidad: Transformadores

Elementos: Transformadores de aislación

Cortesía: Transformadores CH (Santiago – Chile). www.transformadores.net



Transformadores en aceite o secos, monofásicos o trifásicos. Estos transformadores evitan las variaciones del voltaje secundario en la línea de BT, que alimentan a las cargas principales de equipos electrónicos que necesitan funcionar con un voltaje no variable (dentro de un rango del 3 %).

Para funcionar mejor el transformador de aislación se alimenta del secundario de un transformador de distribución en media tensión.

Permiten que, al ocurrir una falla en la alimentación eléctrica, no se transmita al aparato electrónico y que su bobinado primario esté aislado eléctricamente. Además en estos transformadores va instalada una pantalla metálica electrostática conectada a tierra entre el bobinado primario y el bobinado secundario que alimenta directamente a la carga como protección entre estos circuitos.

Estos equipos eléctricos son transformadores y no pueden ser autotransformadores.

Bloque: Instalaciones de AT

Unidad: Transformadores

Elementos: Transformadores de medida de un elemento (transformador de corriente y de tensión)

Cortesía: Transformadores CH (Santiago – Chile). www.transformadores.net



Bloque: Instalaciones de AT

Unidad: Transformadores

Elementos: Transformadores de medida de 2 elementos (2 transformadores de corriente y 2 transformadores de tensión) y de 3 elementos (3 transformadores de corriente y 3 transformadores de tensión)

Cortesía: Transformadores CH (Santiago – Chile). www.transformadores.net

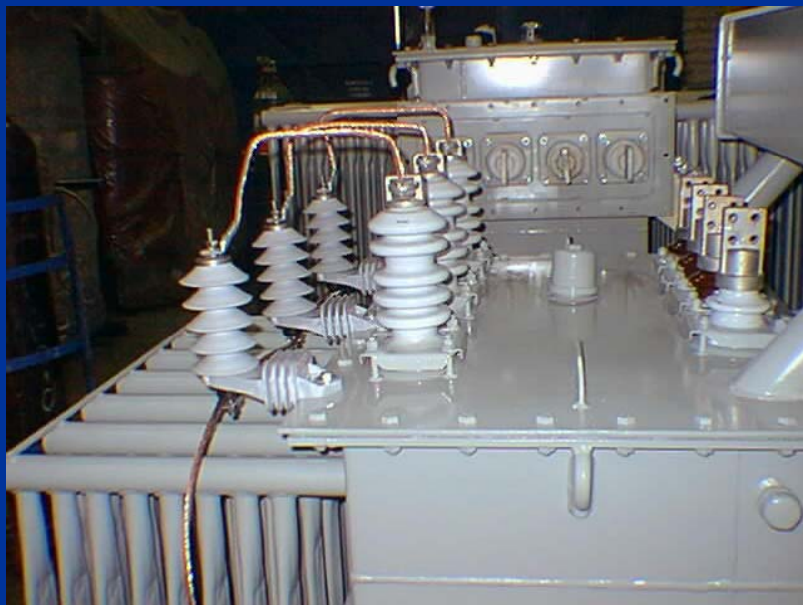


Bloque: Instalaciones de AT

Unidad: Transformadores

Elementos: Autoválvulas – pararrayos en transformadores

Cortesía: Transformadores CH (Santiago – Chile). www.transformadores.net



Bloque: Instalaciones de AT

Unidad: Transformadores

Elementos: Autotransformadores

Cortesía: Transformadores CH (Santiago – Chile). www.transformadores.net



Bloque: Instalaciones de AT

Unidad: Transformadores

Elementos: Mantenimiento de transformadores

Cortesía: Transformadores GVR (Colombia). www.transformadoresgvr.com



Bloque: Instalaciones de AT

Unidad: Transformadores

Elementos: Mantenimiento de transformadores

Cortesía: Transformadores GVR (Colombia). www.transformadoresgvr.com



Bloque: Instalaciones de AT

Unidad: Transformadores

Elementos: Mantenimiento de transformadores

Cortesía: Transformadores GVR (Colombia). www.transformadoresgvr.com



Bloque: Instalaciones de AT

Unidad: Transformadores

Elementos: Mantenimiento de transformadores

Cortesía: Transformadores GVR (Colombia). www.transformadoresgvr.com



Bloque: Instalaciones de AT

Unidad: Transformadores

Elementos: Mantenimiento de transformadores

Cortesía: Transformadores GVR (Colombia). www.transformadoresgvr.com



Bloque: Instalaciones de AT

Unidad: Transformadores

Elementos: Estabilizadores de tensión

Cortesía: EREMU. www.ereму.es



Bloque: Instalaciones de AT

Unidad: Transformadores

Elementos: Transformadores trifásicos

Cortesía: EREMU. www.ereму.es

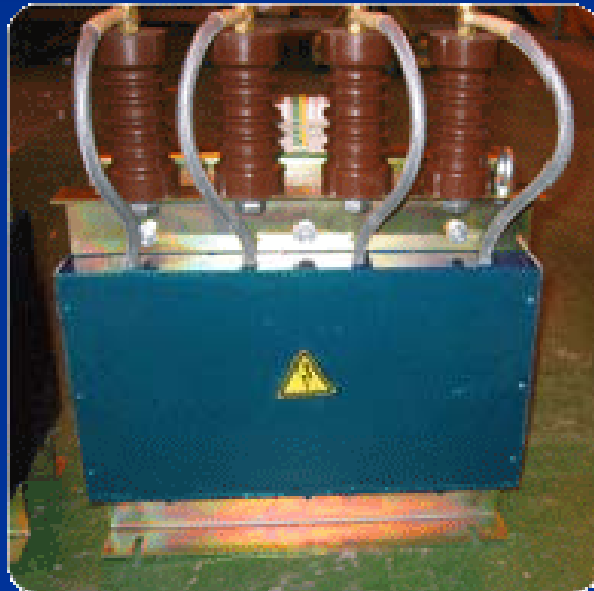


Bloque: Instalaciones de AT

Unidad: Transformadores

Elementos: Transformadores de tipo seco

Cortesía: EREMU. www.ereму.es



Bloque: Instalaciones de AT

Unidad: Transformadores

Elementos: Mantenimiento de transformadores.

Cortesía: Transformadores Molina

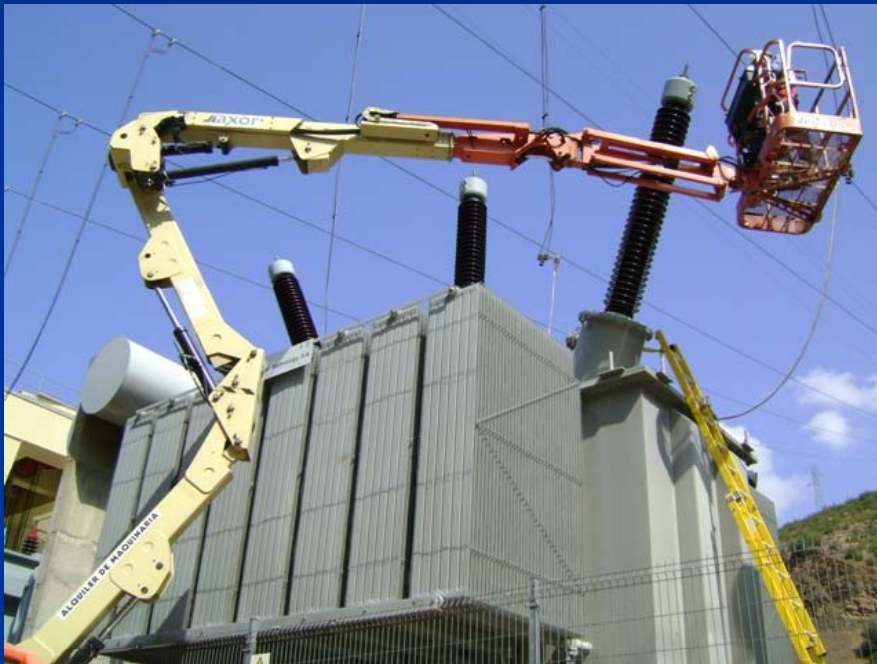


Bloque: Instalaciones de AT

Unidad: Transformadores

Elementos: Mantenimiento de transformadores.

Cortesía: Transformadores Molina



Bloque: Instalaciones de AT

Unidad: Transformadores

Elementos: Mantenimiento de transformadores.

Cortesía: Transformadores Molina



Bloque: Instalaciones de AT

Unidad: Transformadores

Elementos: Mantenimiento de transformadores.

Cortesía: Transformadores Molina



Bloque: Instalaciones de AT

Unidad: Transformadores

Elementos: Mantenimiento de transformadores.

Cortesía: Transformadores Molina



Bloque: Instalaciones de AT

Unidad: Transformadores

Elementos: Mantenimiento de transformadores. Transporte de transformador

Cortesía: Transformadores Molina



Bloque: Instalaciones de AT

Unidad: Transformadores

Elementos: Mantenimiento de transformadores.

Cortesía: Transformadores Molina



Bloque: Instalaciones de AT

Unidad: Transformadores

Elementos: Mantenimiento de transformadores.

Cortesía: Transformadores Molina



Bloque: Instalaciones de AT

Unidad: Transformadores

Elementos: Transporte y montaje de un transformador.

Cortesía: Transformadores Molina



Bloque: Instalaciones de AT

Unidad: Transformadores

Elementos: Mantenimiento y montaje de un transformador

Cortesía: Transformadores Molina



Bloque: Instalaciones de AT

Unidad: Transformadores

Elementos: Pruebas y ensayos en laboratorio

Cortesía: Transformadores Molina



Bloque: Instalaciones de AT

Unidad: Transformadores

Elementos: Reparación y montaje

Cortesía: Transformadores Molina



Bloque: Instalaciones de AT

Unidad: Transformadores

Elementos: Montaje y reparación

Cortesía: Transformadores Molina



Bloque: Instalaciones de AT

Unidad: Transformadores

Elementos: Montaje y reparación

Cortesía: Transformadores Molina



Bloque: Instalaciones de AT

Unidad: Transformadores

Elementos: Montaje y reparación

Cortesía: Transformadores Molina



Bloque: Instalaciones de AT

Unidad: Transformadores

Elementos: Montaje y reparación

Cortesía: Transformadores Molina



Bloque: Instalaciones de AT

Unidad: Transformadores

Elementos: Montaje y reparación de bobinados

Cortesía: Transformadores Molina



Bloque: Instalaciones de AT

Unidad: Transformadores

Elementos: Montaje y reparación. Secado de bobinados

Cortesía: Transformadores Molina



Bloque: Instalaciones de AT

Unidad: Transformadores

Elementos: Alta tensión en la vivienda



Bloque: Instalaciones de AT

Unidad: Transformadores de subestación de central eléctrica

Elementos: Mando, protección y regulación en carga



Bloque: Instalaciones de AT

Unidad: Transformadores de subestación de central eléctrica

Elementos: Regulador en carga y tubo de expansión



Bloque: Instalaciones de AT

Unidad: Transformadores

Elementos: Transformadores de potencia

URL: www.syse.com.mx



Bloque: Instalaciones de AT
Unidad: Transformadores
Elementos: Montaje y mantenimiento
URL: www.syse.com.mx



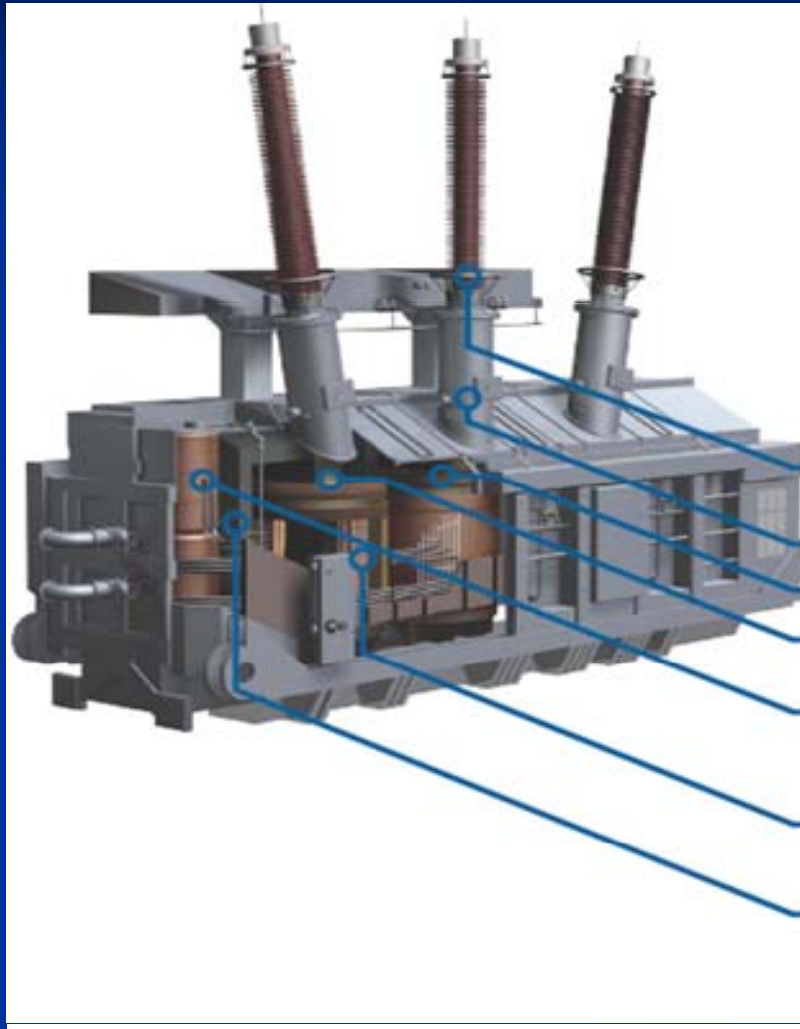
Bloque: Instalaciones de AT
Unidad: Transformadores
Elementos: Montaje y mantenimiento
URL: www.syse.com.mx



Bloque: Instalaciones de AT

Unidad: Transformadores

Elementos: Partes de un transformador de potencia



Bornas

TC de borna

Materiales de aislamiento

Cables

Cambiador de tomas en carga (OLTC)

Núcleo

Disparadores de sobretensión

Bloque: Instalaciones de AT
Unidad: Transformadores
Elementos: Transformadores especiales
URL: www.celmesrl.com



Transformadores de distribución para atmósferas explosivas



Transformadores refrigerados por agua

Bloque: Instalaciones de AT

Unidad: Transformadores

Elementos: Transformadores de potencia

URL: www.celmesrl.com



Bloque: Instalaciones de AT
Unidad: Transformadores
Elementos: Transformadores especiales
URL: www.celmesrl.com



Bloque: Instalaciones de AT
Unidad: Transformadores
Elementos: HVDC convertidor
URL: www.cgglobal.com



Bloque: Instalaciones de AT

Unidad: Transformadores

Elementos: Reactor Shunt

URL: www.cgglobal.com



Bloque: Instalaciones de AT

Unidad: Transformadores

Elementos: Transformador desfasador

URL: www.cgglobal.com



Bloque: Instalaciones de AT

Unidad: Transformadores

Elementos: Transformador de gran potencia

URL: www.cgglobal.com



Bloque: Instalaciones de AT

Unidad: Transformadores

Elementos: Transformador de gran potencia

URL: www.cgglobal.com



Bloque: Instalaciones de AT

Unidad: Transformadores

Elementos: Regulador de tensión

URL: www.cgglobal.com



Bloque: Instalaciones de AT

Unidad: Transformadores

Elementos: Trafos de medida de corriente y tensión

URL: www.cgglobal.com



Bloque: Instalaciones de AT

Unidad: Transformadores

Elementos: Transformador de distribución

URL: www.augier.com



Bloque: Instalaciones de AT

Unidad: Transformadores

Elementos: Transformador de tipo poste

URL: www.imem.com.mx



Bloque: Instalaciones de AT

Unidad: Transformadores

Elementos: Transformador de tipo seco y de tipo pedestal

URL: www.imem.com.mx



Transformador de tipo seco



Transformador de tipo pedestal

Bloque: Instalaciones de AT

Unidad: Transformadores

Elementos: Transformador de tipo subestación unitaria

URL: www.schaffner.cl



1.500 kVA



1.600 kVA



5.000 kVA

Bloque: Instalaciones de AT

Unidad: Transformadores

Elementos: Transformador de tipo aéreo y sumergible

URL: www.schaffner.cl



Transformador de tipo aéreo



Transformador de tipo sumergible

Bloque: Instalaciones de AT

Unidad: Transformadores

Elementos: Transformador compacto de medida (en el mismo equipo lleva TT y TI)

URL: www.schaffner.cl



Transformador de tensión de relación 12000/120 v
Transformador de corriente de relación 25 – 50/5 A