

Transformadores

Transformadores de potencia (AT/MT)
Transformadores de distribución (MT/BT)
Transformadores especiales

En baño de aceite mineral: (Llenado integral – Hermético con cámara de expansión - Depósito de expansión)
En baño de silicona líquida
En baño de éster vegetal biodegradable
En aislamiento sólido a base de resinas (Secos)

Bloque: Instalaciones de AT
Unidad: Transformadores
Elementos: Pruebas y verificaciones
URL: www.omicron.at/es/

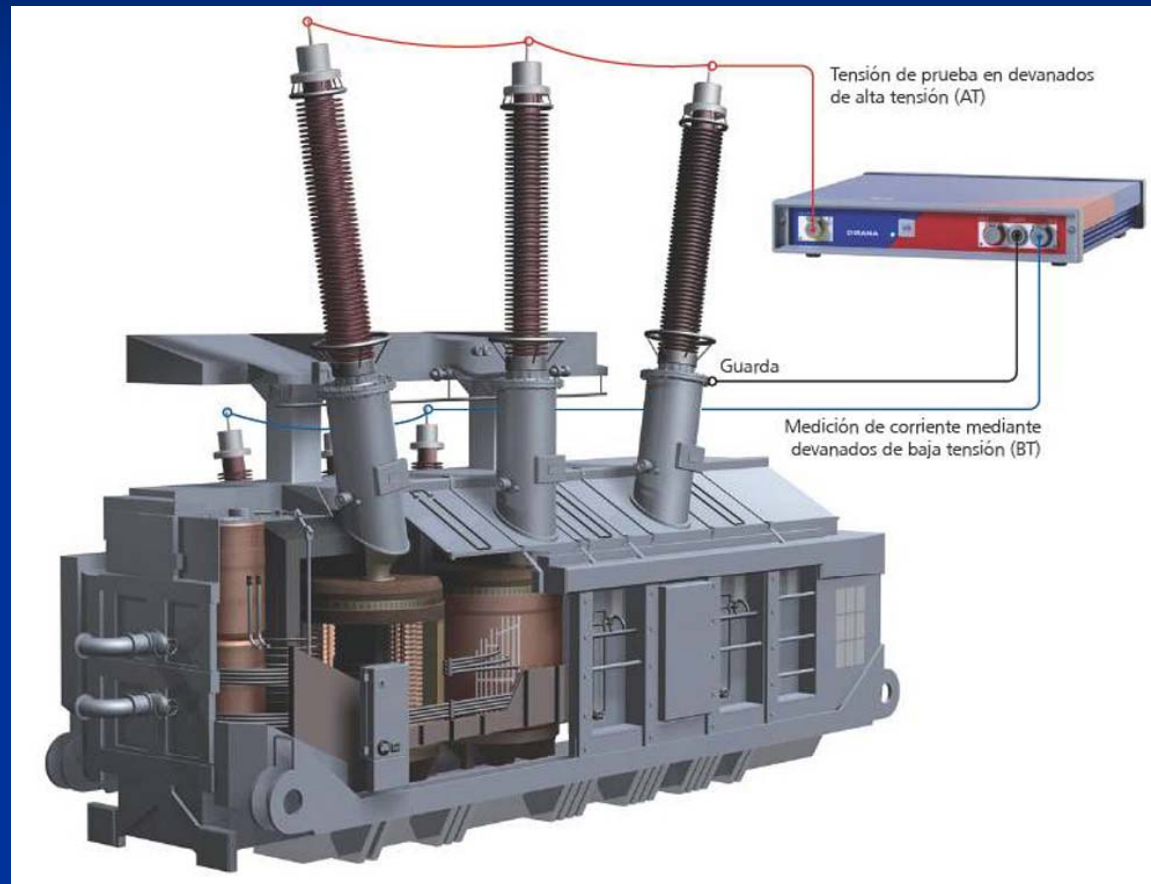


Bloque: Instalaciones de AT

Unidad: Transformadores

Elementos: Medidas

URL: www.omicron.at/es/



Bloque: Instalaciones de AT

Unidad: Transformadores

Elementos: Pruebas y verificaciones

URL: www.omicron.at/es/



Bloque: Instalaciones de AT
Unidad: Transformadores
Elementos: Pruebas y verificaciones
URL: www.omicron.at/es/



Bloque: Instalaciones de AT
Unidad: Transformadores
Elementos: Pruebas en TI de GIS
URL: www.omicron.at/es/



Bloque: Instalaciones de AT
Unidad: Transformadores
Elementos: Pruebas en TI de GIS
URL: www.omicron.at/es/

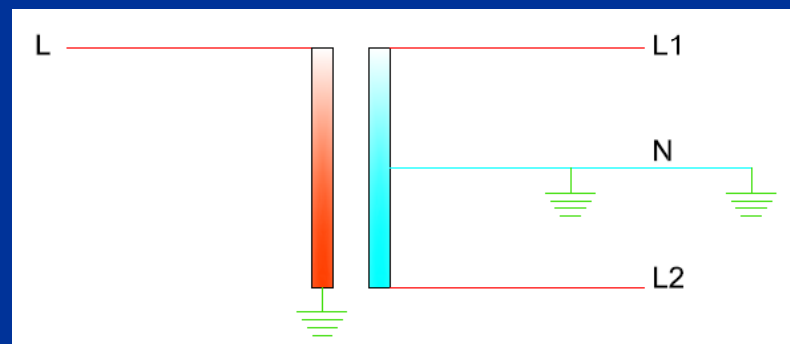


Bloque: Instalaciones de AT

Unidad: Transformadores

Elementos: Transformador monofásico unicornio para poste, también llamado con conexión Y-T o de retorno por tierra

URL: www.fonkel.com.mx

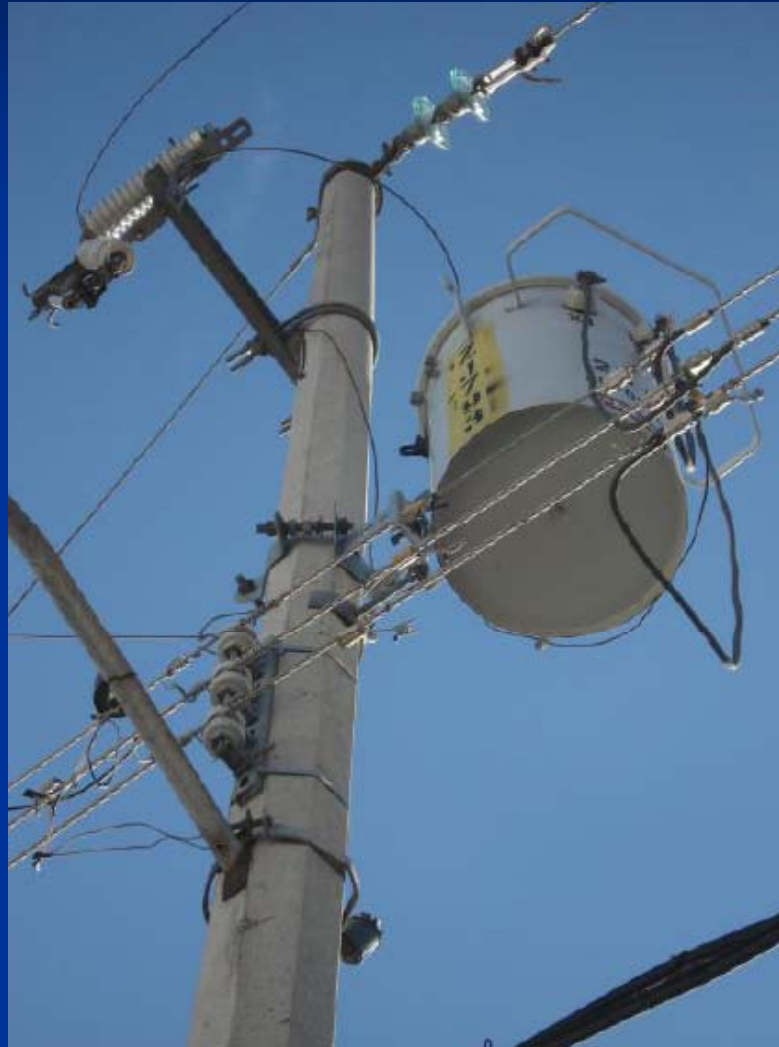


Bloque: Instalaciones de AT

Unidad: Transformadores

Elementos: Transformador monofásico unicornio para poste, también llamado con conexión Y-T o de retorno por tierra

URL: www.fonkel.com.mx



Bloque: Instalaciones de AT

Unidad: Transformadores

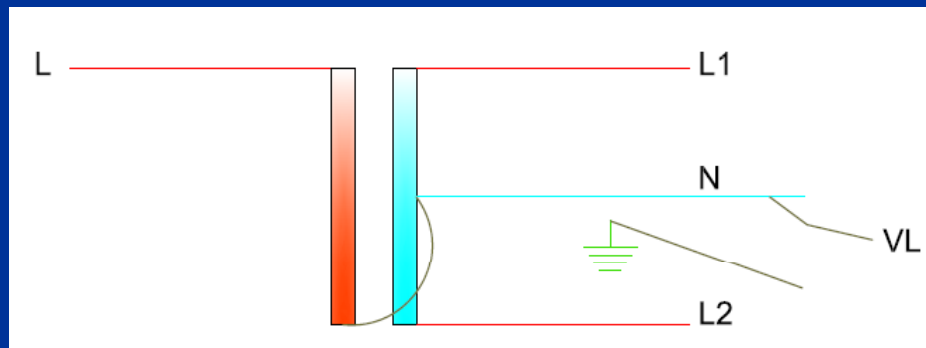
Elementos: Transformador monofásico unicornio para poste, también llamado con conexión Y-T o de retorno por tierra

URL: www.fonkel.com.mx

Si el cable que baja a tierra se abre, entonces el sistema se aterriza por medio de los usuarios y si éste es único y abre su neutro, entonces la alta tensión se le presenta en el cable de tierra.

Al desconectar la tierra del lado de alta y abrir la tierra de baja, el potencial de la línea L se hace presente en el lado de baja entre el neutro y tierra, como VL, de aquí la importancia de que todos los usuarios del servicio se encuentren aterrizados.

Cable recortado



Bloque: Instalaciones de AT

Unidad: Transformadores

Elementos: Transformador monofásico unicornio para poste, también llamado con conexión Y-T o de retorno por tierra

URL: www.fonkel.com.mx



Cable de tierra para referenciar al transformador en alta tensión

Cable de neutro y tierra en baja tensión

Bloque: Instalaciones de AT

Unidad: Transformadores

Elementos: Transformador monofásico unicornio para poste, también llamado con conexión Y-T o de retorno por tierra

URL: www.fonkel.com.mx



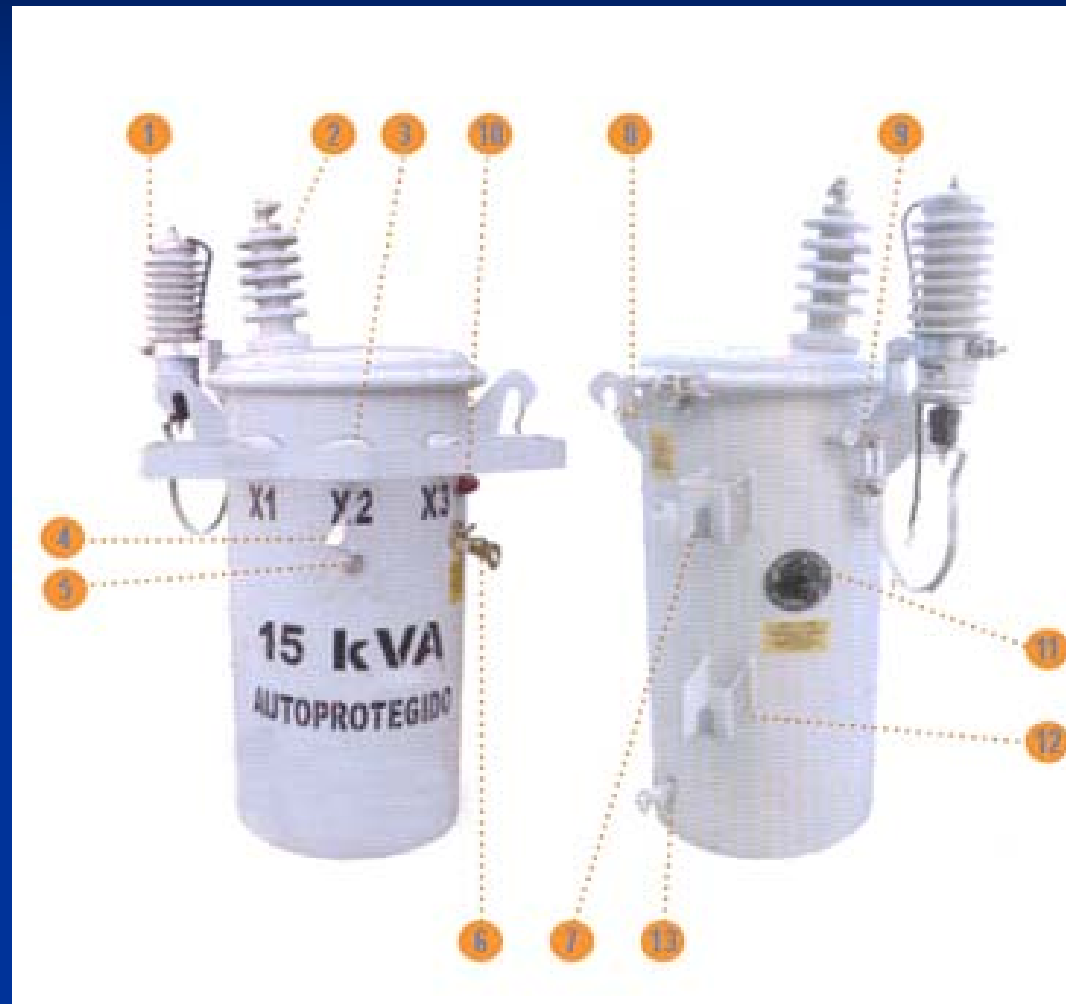
En el lado de l secundario se obtienen 2 fases pero a 180 °

Bloque: Instalaciones de AT

Unidad: Transformadores

Elementos: Transformador monofásico para poste

URL: www.rte.mx



- 1 = Autoválvula
- 2 = Borna de AT
- 3 = Borna de BT
- 4 = Puente de la baja tensión a tierra
- 5 = Conexión de la baja tensión a tierra
- 6 = Interruptor termomagnético
- 7 = Soporte para montaje a poste
- 8 = Válvula de alivio
- 9 = Conexión superior para llenado de aceite y prueba de hermeticidad.
- 10 = Luz indicadora de sobrecarga
- 11 = Cambiador de derivaciones
- 12 = Placa de datos
- 13 = Conector para puesta en tierra

Bloque: Instalaciones de AT

Unidad: Transformadores

Elementos: Transformador monofásico unicornio para poste, también llamado con conexión Y-T o de retorno por tierra

URL: www.ig.com.mx



Bloque: Instalaciones de AT

Unidad: Transformadores

Elementos: Transformador de potencia y de tipo poste

URL: www.siecsa.com



Bloque: Instalaciones de AT

Unidad: Transformadores

Elementos: Transformador de potencia de subestación

URL: www.siecsa.com



Bloque: Instalaciones de AT

Unidad: Transformadores

Elementos: Transformador de potencia de subestación

URL: www.siecsa.com



Bloque: Instalaciones de AT

Unidad: Transformadores

Elementos: Relé Buchholz



Bloque: Instalaciones de AT

Unidad: Transformadores

Elementos: Reactancia de neutro artificial



Bloque: Instalaciones de AT

Unidad: Transformadores

Elementos: Transformador de servicios auxiliares



Bloque: Instalaciones de AT

Unidad: Transformadores

Elementos: Transformador de 11.000 kVA de 66/15/6 kV



Bloque: Instalaciones de AT

Unidad: Transformadores

Elementos: Transformadores de medida de media tensión

URL: www.stsproyectos.com



Bloque: Instalaciones de AT

Unidad: Transformadores

Elementos: Transformador seco y de aceite

URL: www.elettrocolombo.com



Bloque: Instalaciones de AT

Unidad: Transformadores

Elementos: Transformador seco

URL: www.elettrocolombo.com



Bloque: Instalaciones de AT

Unidad: Transformadores

Elementos: Transformador de subestación de instalación fotovoltaica

URL: www.tecinsa.net



Bloque: Instalaciones de AT

Unidad: Transformadores

Elementos: Bornas de MT y BT

URL: www.tecuni.es



Bloque: Instalaciones de AT

Unidad: Transformadores

Elementos: Transformador de distribución

URL: <http://www.montajesortiz.es>



Bloque: Instalaciones de AT

Unidad: Transformadores

Elementos: Transporte en barco de un transformador

Cortesía: Siemens

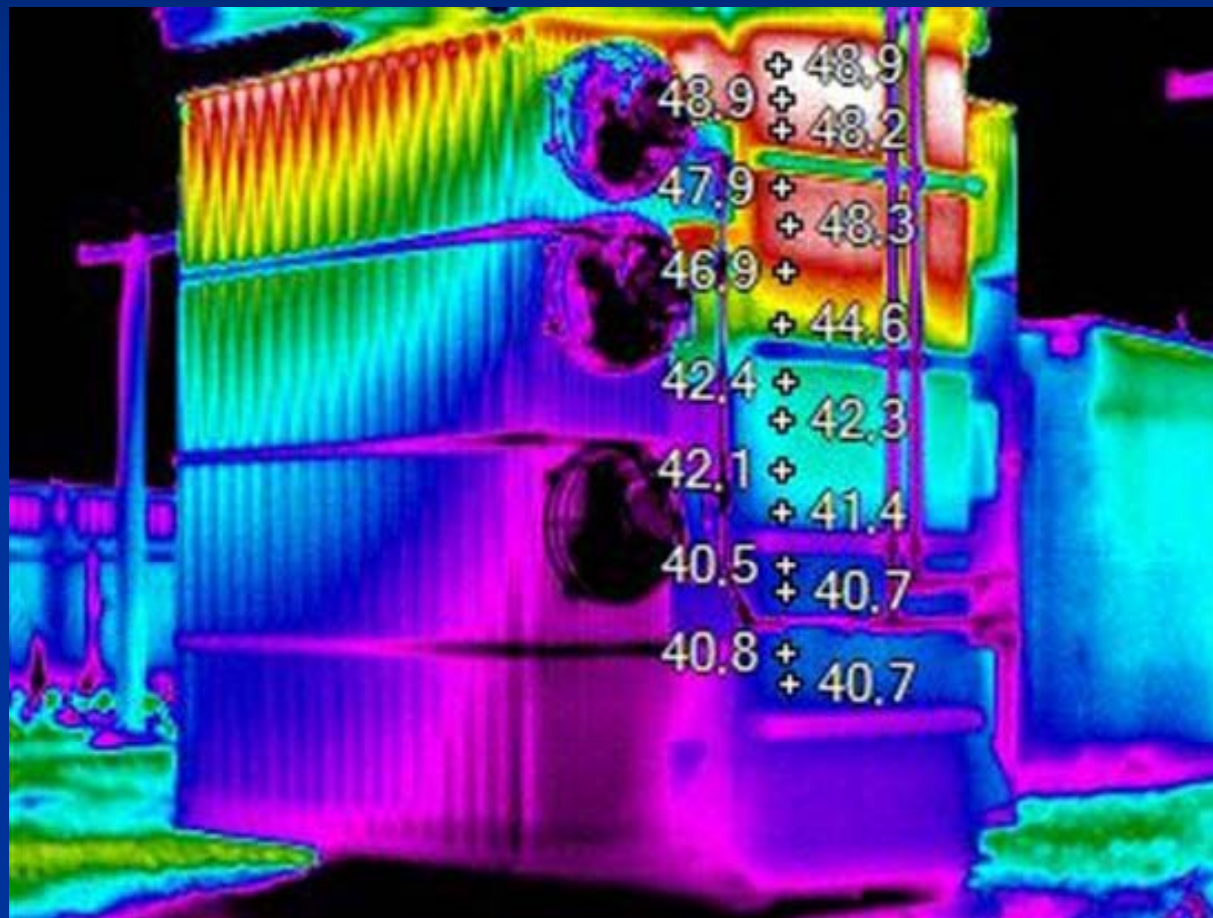


Bloque: Instalaciones de AT

Unidad: Transformadores

Elementos: Patrón térmico de un transformador de potencia

URL: www.thesnellgroup.com



Bloque: Instalaciones de AT

Unidad: Transformadores

Elementos: Transformador de máquina de una central de ciclo combinado



Bloque: Instalaciones de AT

Unidad: Transformadores

Elementos: Banco de transformadores

Cortesía: Cobra



Bloque: Instalaciones de AT

Unidad: Transformadores

Elementos: Banco de transformadores

Cortesía: Cobra



Bloque: Instalaciones de AT

Unidad: Transformadores

Elementos: Transformador de subestación

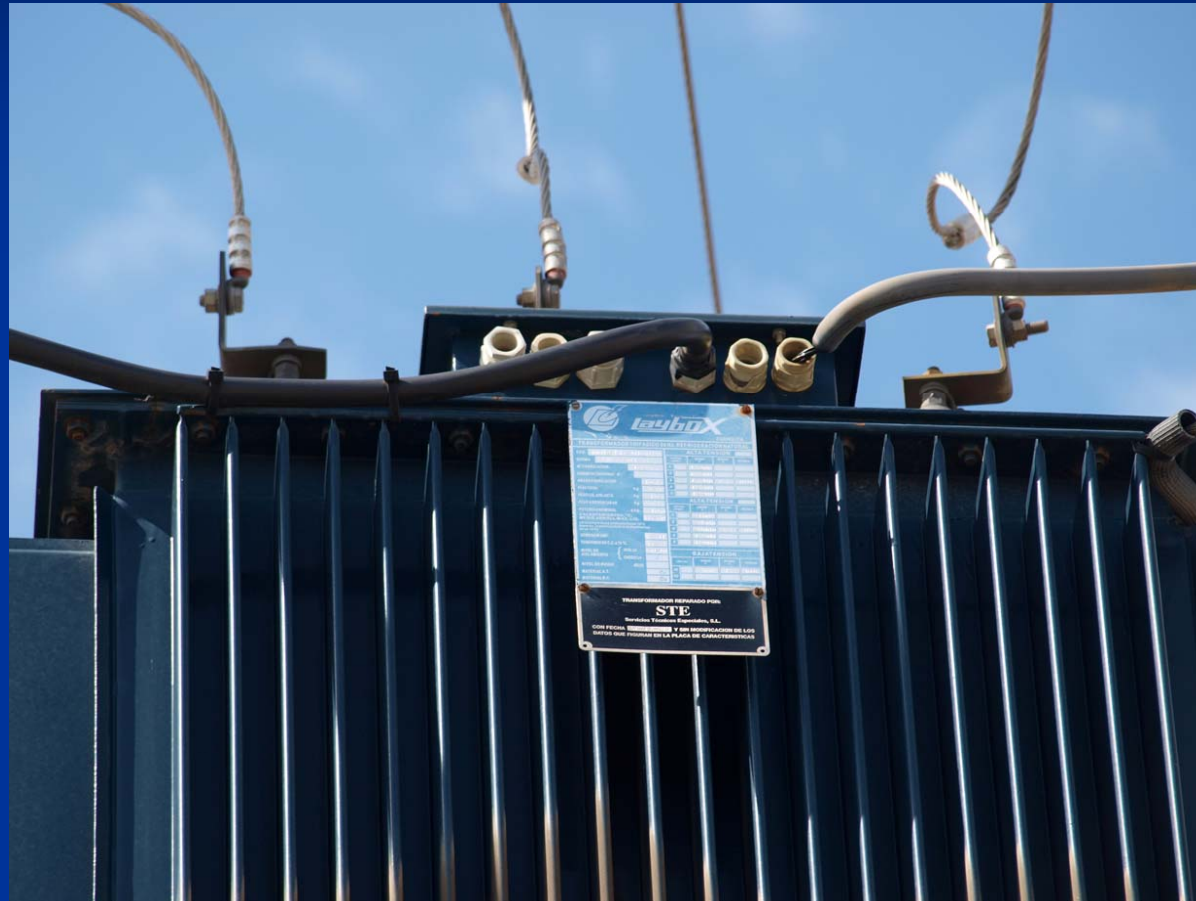
URL: www.treetech.com.br



Bloque: Instalaciones de AT

Unidad: Transformadores

Elementos: Transformador bitensión en BT sin conexión de la borna de neutro.



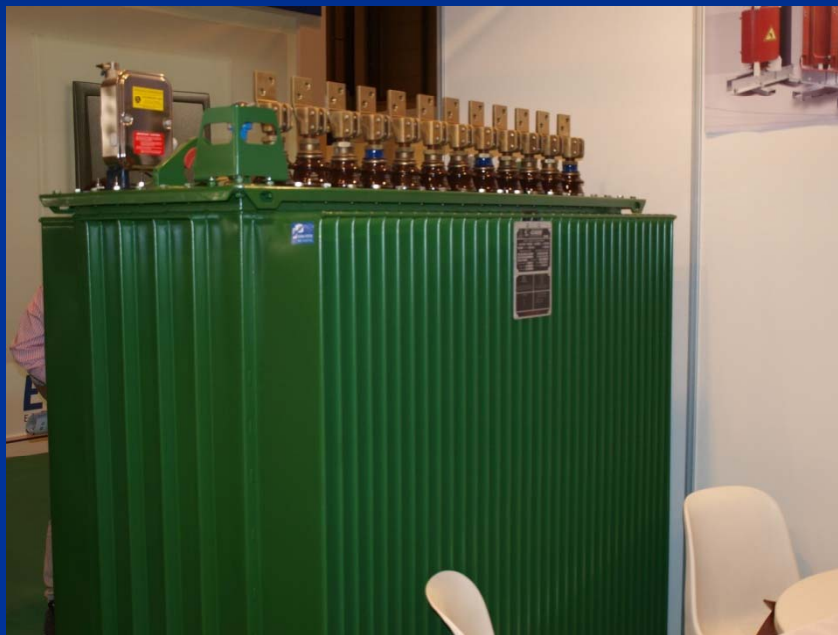
Bloque: Instalaciones de AT

Unidad: Transformadores

Elementos: Transformador pequeño con depósito de expansión



Bloque: Instalaciones de AT
Unidad: Transformadores
Elementos: Transformador multitensión



Bloque: Instalaciones de AT

Unidad: Transformadores

Elementos: Transformador en instalación ferroviaria



Copyright jesús trashorras montecelos

Bloque: Instalaciones de AT

Unidad: Transformadores

Elementos: Montaje de transformador

Fuente: Alkargo



Bloque: Instalaciones de AT

Unidad: Transformadores

Elementos: Cambiador de tomas de un transformador para plataformas petrolíferas

Fuente: Reinhausen



Bloque: Instalaciones de AT
Unidad: Transformadores
Elementos: Bobinas Petersen
URL: www.seatransformatori.it



Bloque: Instalaciones de AT

Unidad: Transformadores

Elementos: Bobinas Petersen

URL: www.seatransformatori.it



Bloque: Instalaciones de AT
Unidad: Transformadores
Elementos: Bobinas Petersen
URL: www.seatransformatori.it



Bloque: Instalaciones de AT
Unidad: Transformadores
Elementos: Bobinas Petersen
URL: www.seatransformatori.it



Bloque: Instalaciones de AT

Unidad: Transformadores

Elementos: Transformador de tipo seco con barras especiales para central nuclear

URL: www.seatransformatori.it

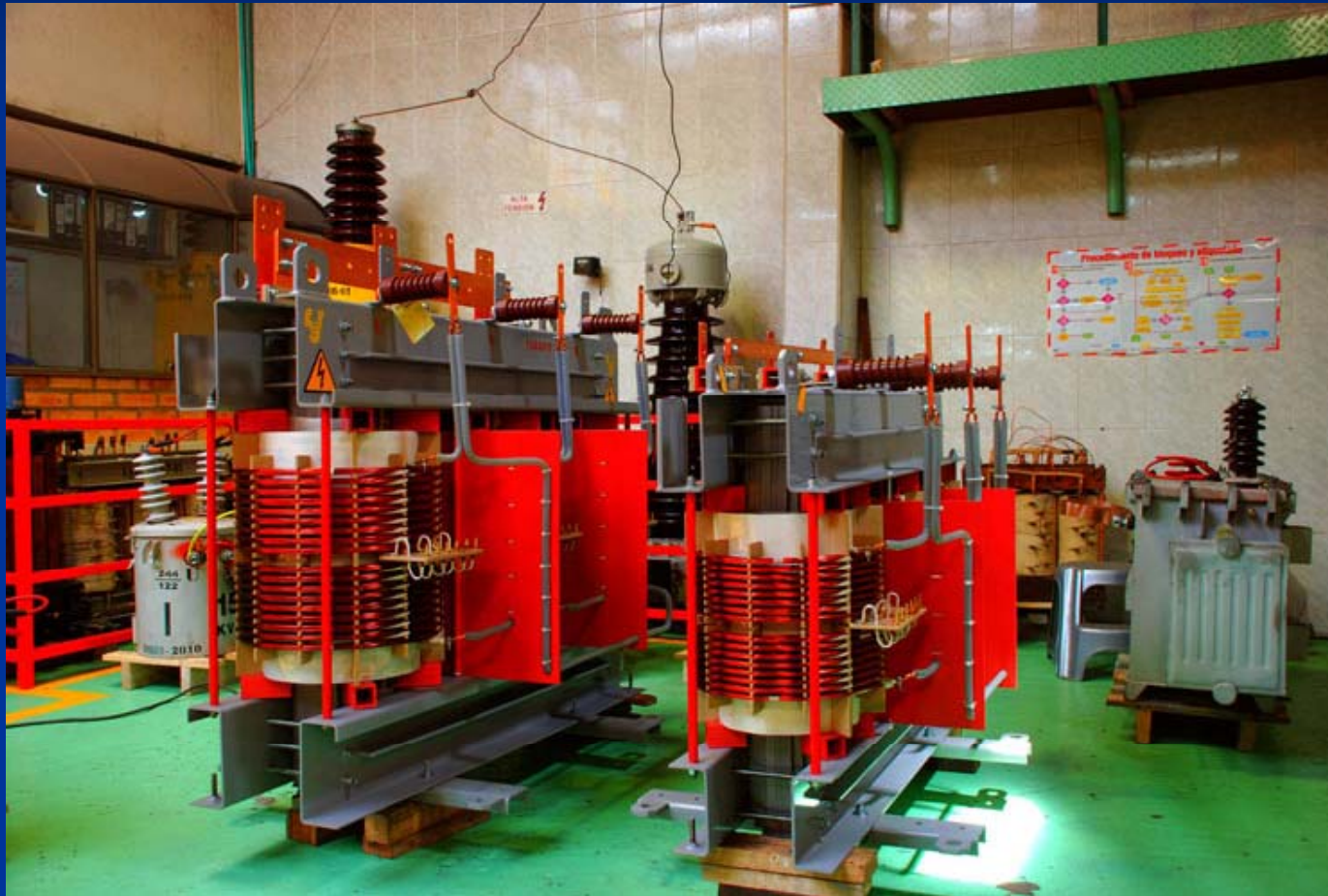


Bloque: Instalaciones de AT

Unidad: Transformadores

Elementos: Laboratorio de ensayos de transformadores

URL: www.seatransformatori.it



Bloque: Instalaciones de AT

Unidad: Transformadores

Elementos: Transformador móvil para subestación

URL: www.seatransformatori.it



Bloque: Instalaciones de AT

Unidad: Transformadores

Elementos: Transformador de 7 MVA del horno para proceso de titanio

URL: www.seatransformatori.it



Bloque: Instalaciones de AT
Unidad: Transformadores
Elementos: Montaje de transformador
URL: www.seatransformatori.it



Bloque: Instalaciones de AT

Unidad: Transformadores

Elementos: Transformador de potencia de central eléctrica

URL: www.seatransformatori.it



Bloque: Instalaciones de AT

Unidad: Transformadores

Elementos: Transformador desfasador

Fuente: Transformadores BTW



Bloque: Instalaciones de AT

Unidad: Transformadores

Elementos: Transformador de distribución

Fuente: Transformadores BTW

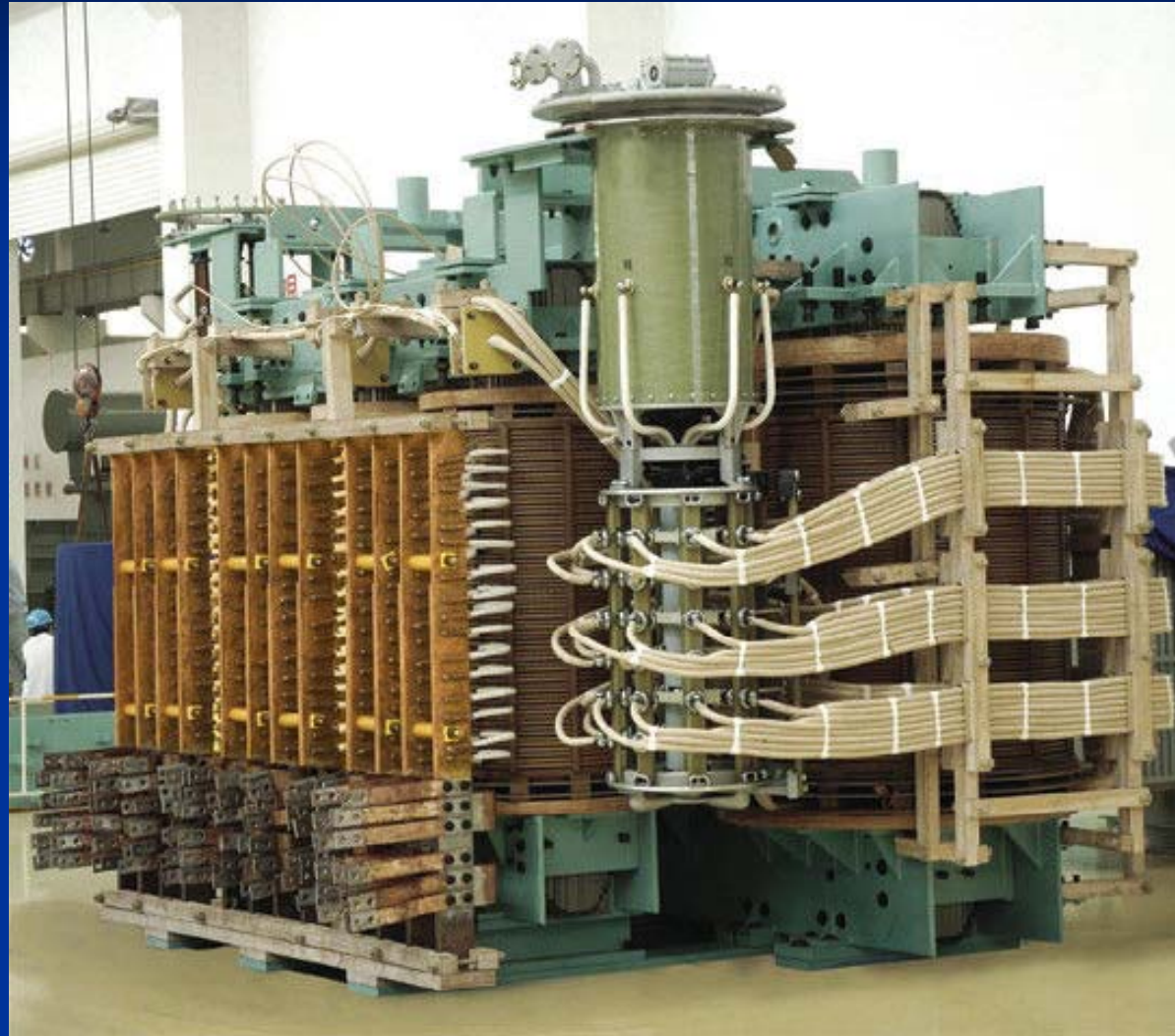


Bloque: Instalaciones de AT

Unidad: Transformadores

Elementos: Regulador de tensión de un transformador

Fuente: Transformadores BTW



Bloque: Instalaciones de AT

Unidad: Transformadores

Elementos: Transformador de potencia de 12.000 kVA

Fuente: Transformadores BTW

