

Esquema simplificado del sistema eléctrico

1 - Generación



Central eléctrica



Transformador elevador de la central



Subestación distribuidora en la central

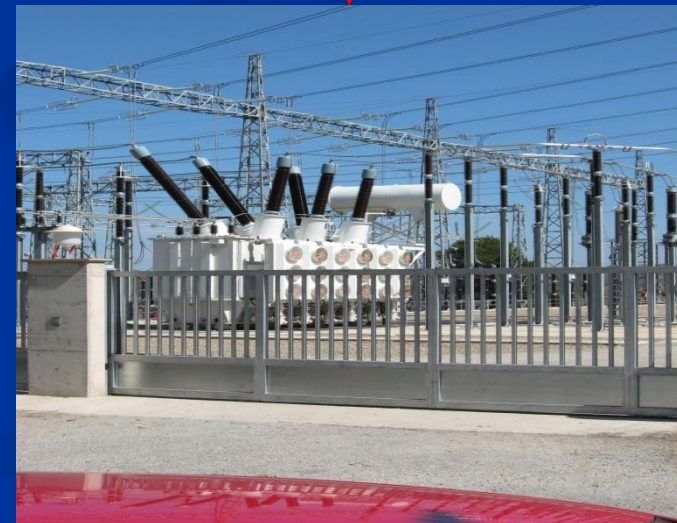


A mayor tensión
menor intensidad
y por tanto
menos pérdidas
en las líneas de
transporte.



Línea aérea de transporte

Subestación distribuidora y/o transformadora



Subestación reductora

2 - Transporte y distribución en MAT



Líneas aéreas o subterráneas



Centros de transformación intemperie o en edificio



3 - Red de distribución en MT

4 - Red de distribución en BT



Redes aéreas o subterráneas de BT 400/230 v



Acometida

Derivación individual

6 - CGP

7 - LGA

5 - Acometida

Centralización de contadores

8 - Instalación de enlace

ICP

CGMP

9 - Instalaciones
Interiores o
Receptoras