

Instalaciones de BT

Redes de distribución : Aéreas (posada sobre fachada o tensada sobre apoyo) y subterráneas (enterradas, enterradas bajo tubo, galerías)

Acometidas : Aéreas, subterráneas, mixtas

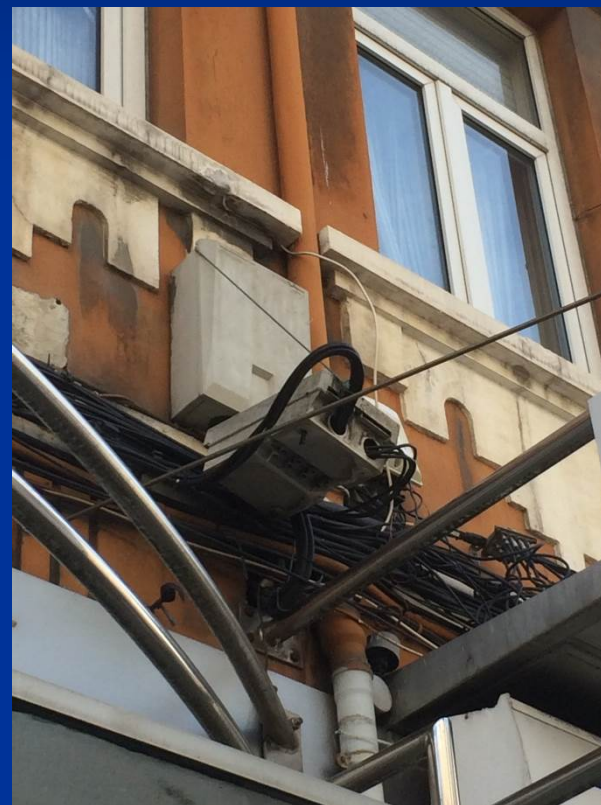
Instalaciones de enlace: C.G.P – LGA – Centralización de contadores – DI

Instalaciones interiores o receptoras

Bloque: Instalaciones de baja tensión

Unidad: Componentes de una instalación eléctrica

Elementos: Cajas generales de protección montadas en vertical y en horizontal



Bloque: Instalaciones de baja tensión

Unidad: Componentes de una instalación eléctrica

Elementos: Montaje de tubos para instalación eléctrica en una vivienda

Fuente: Prysmian



Bloque: Instalaciones de baja tensión

Unidad: Componentes de una instalación eléctrica

Elementos: Bloques de terminales montados sobre carril

Fuente: Wago



Fuente: Raytech



Bloque: Instalaciones de baja tensión

Unidad: Componentes de una instalación eléctrica

Elementos: Tomas de corriente

Fuente: Famatel



Bloque: Instalaciones de baja tensión

Unidad: Componentes de una instalación eléctrica

Elementos: Conmutador

Fuente: ABB



Conmutador automático con interruptor y controlador en la misma unidad

Bloque: Instalaciones de baja tensión

Unidad: Red aérea de distribución

Elementos: Instalaciones urbanas (N.Y.)



Bloque: Instalaciones de baja tensión

Unidad: Maniobra

Elementos: Conmutador automático de redes

Fuente: Maxge



Bloque: Instalaciones de baja tensión

Unidad: Red aérea de distribución

Elementos: Instalaciones urbanas (N.Y.)



Bloque: Instalaciones de baja tensión

Unidad: Maniobra

Elementos: Conmutador automático de redes

