

# Transformadores

Transformadores de potencia (AT/MT)  
Transformadores de distribución (MT/BT)  
Transformadores especiales

En baño de aceite mineral: (Llenado integral – Hermético con  
cámara de expansión - Depósito de expansión)  
En baño de silicona líquida  
En baño de éster vegetal biodegradable  
En aislamiento sólido a base de resinas (Secos)

**Bloque:** Instalaciones de AT

**Unidad:** Transformadores

**Elementos:** Transformador hermético de distribución de aceite

**URL:** [www.power-energo.cz](http://www.power-energo.cz)

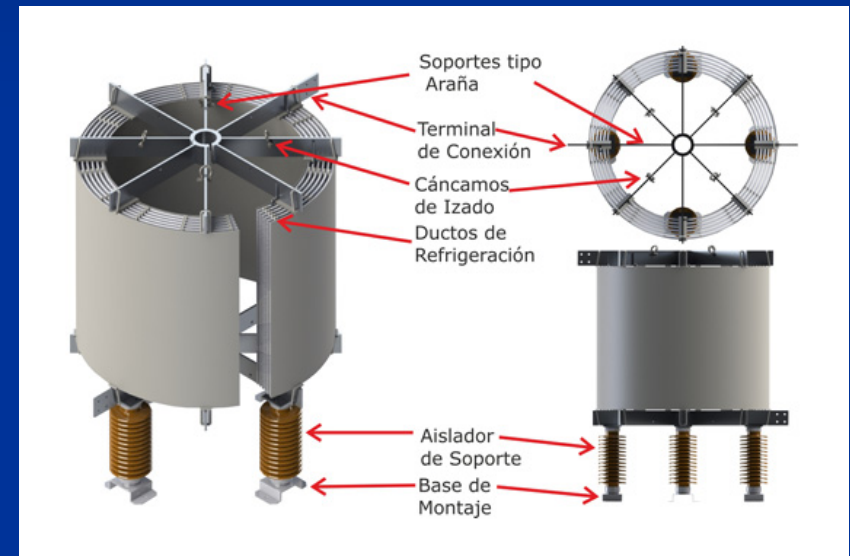
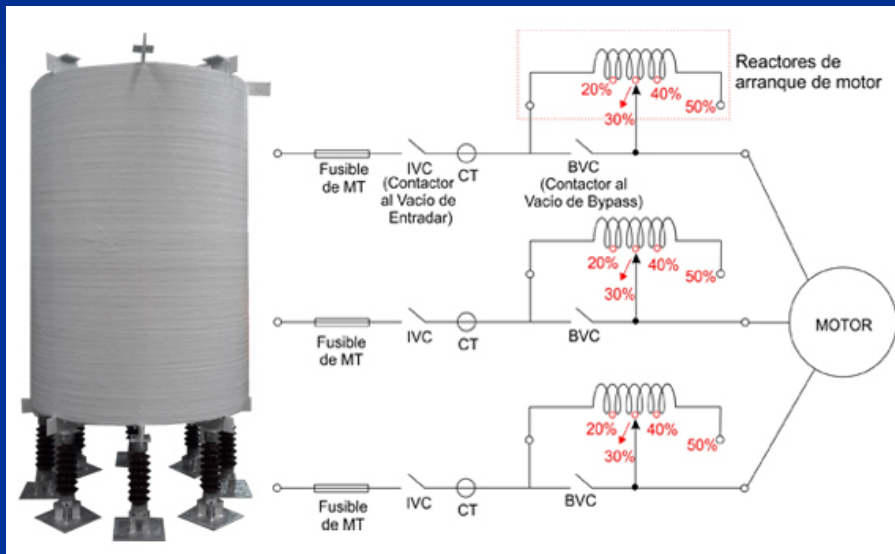


**Bloque:** Instalaciones de AT

**Unidad:** Transformadores

**Elementos:** Reactor para arranque de motores (MT o AT) con núcleo de aire

**URL:** [www.hilkar.com](http://www.hilkar.com)



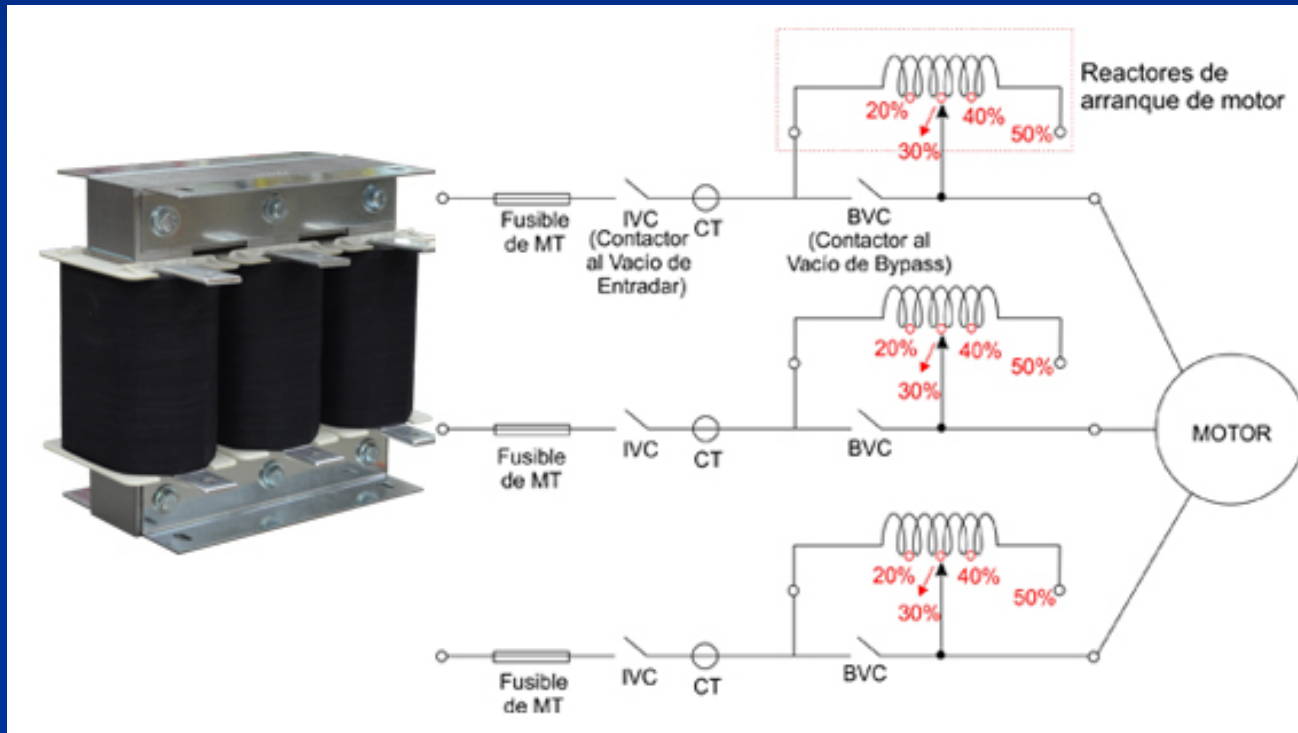
CT = trafo de corriente

**Bloque:** Instalaciones de AT

**Unidad:** Transformadores

**Elementos:** Reactor para arranque de motores con núcleo de acero

**URL:** [www.hilkar.com](http://www.hilkar.com)



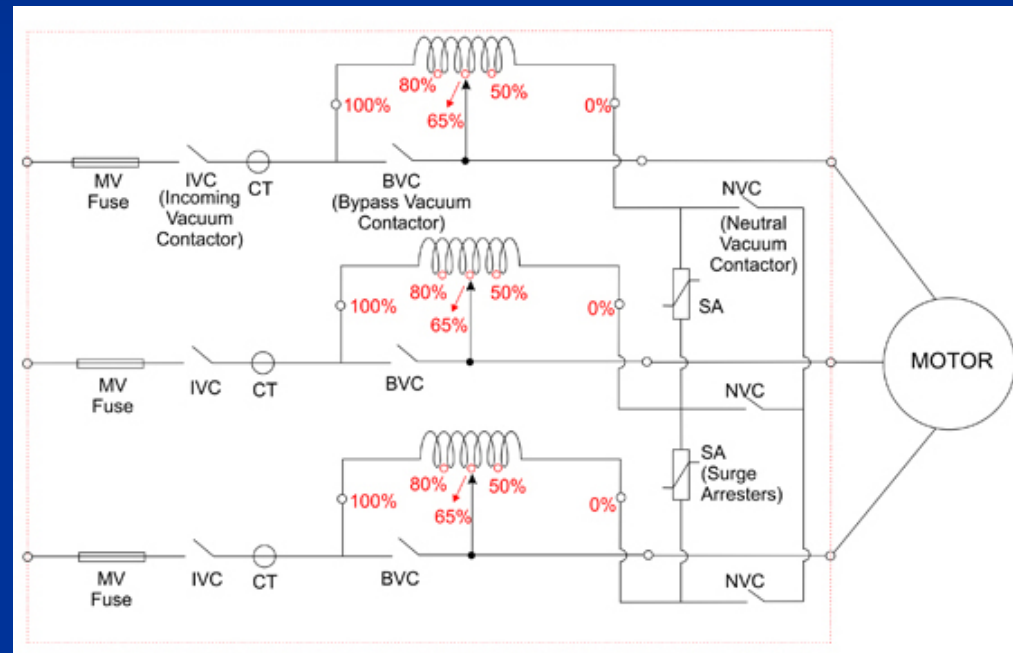
CT = trafo de corriente

**Bloque:** Instalaciones de AT

**Unidad:** Transformadores

**Elementos:** Autotransformador para arranque de motores

**URL:** [www.hilkar.com](http://www.hilkar.com)



CT = trafo de corriente

**Bloque:** Instalaciones de AT

**Unidad:** Transformadores

**Elementos:** Transformador de resina fundida AFWF (aire forzado – agua forzada) para aplicaciones marinas

**URL:** [www.seatransformatori.it](http://www.seatransformatori.it)





**Bloque:** Instalaciones de AT

**Unidad:** Transformadores

**Elementos:** Ensayo para la capacidad de soportar cortocircuitos

**URL:** [www.seatransformatori.it](http://www.seatransformatori.it)



**Bloque:** Instalaciones de AT

**Unidad:** Transformadores

**Elementos:** Pruebas en un transformador

**URL:** [www.seatransformatori.it](http://www.seatransformatori.it)



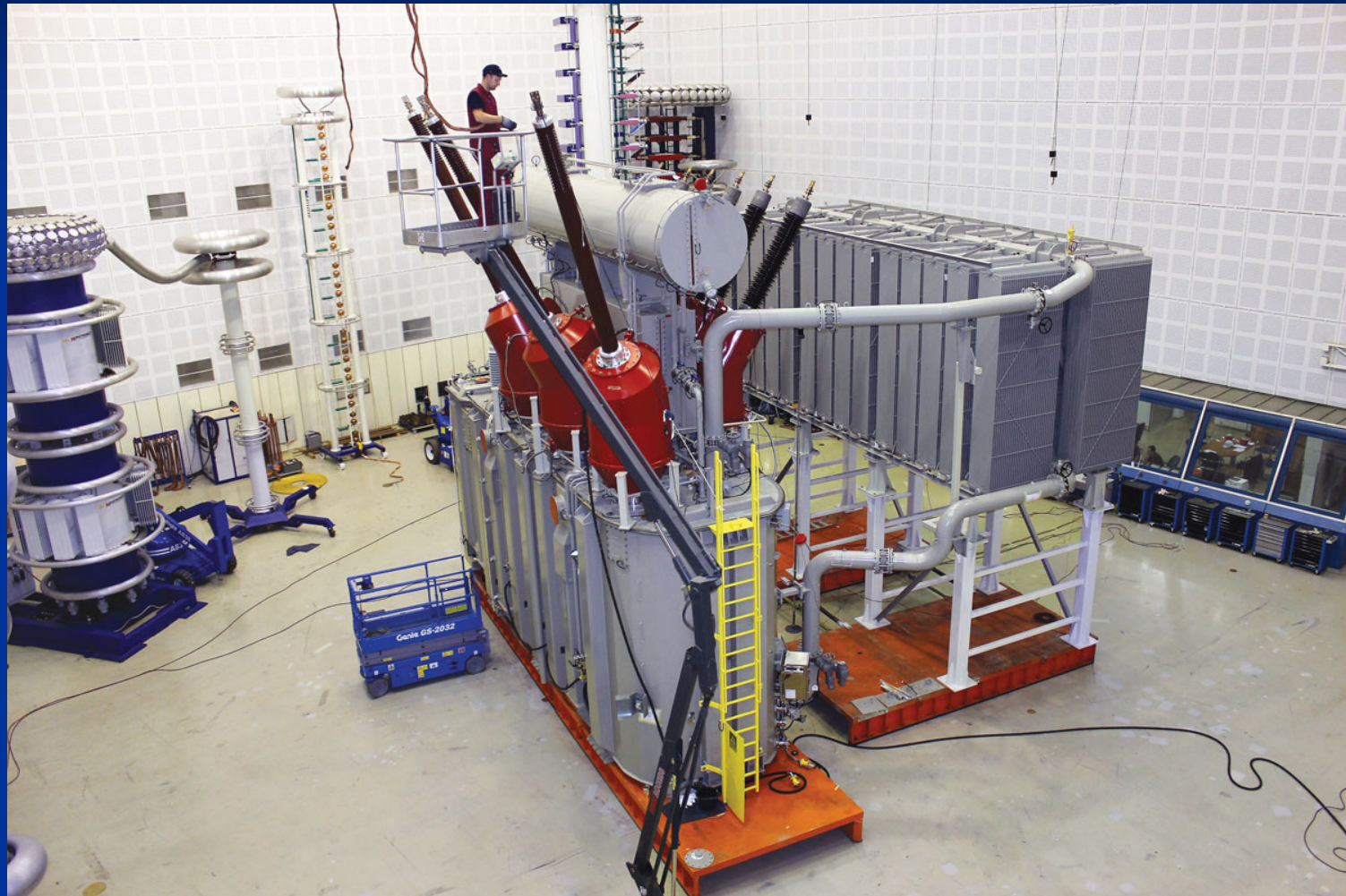


**Bloque:** Instalaciones de AT

**Unidad:** Transformadores

**Elementos:** Pruebas en un transformador de energía eólica offshore

**URL:** [www.koncar.hr](http://www.koncar.hr)

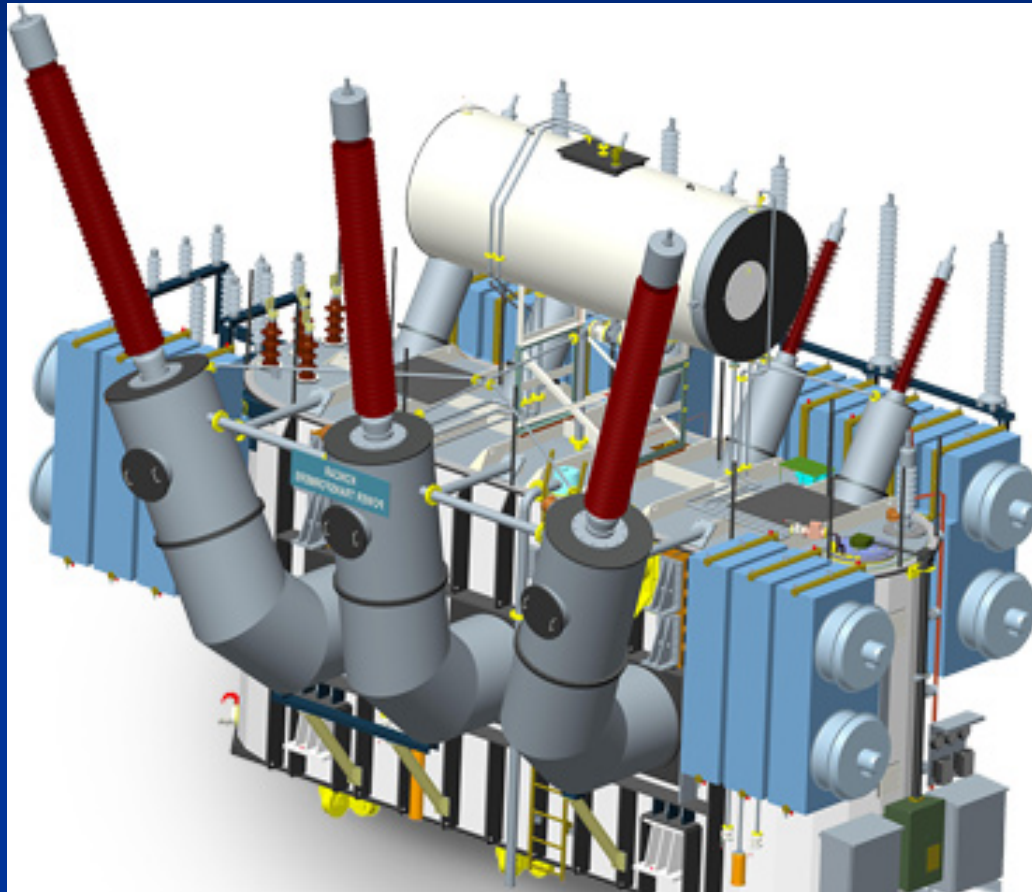


**Bloque:** Instalaciones de AT

**Unidad:** Transformadores

**Elementos:** Transformador de potencia

**URL:** [www.koncar.hr](http://www.koncar.hr)





**Bloque:** Instalaciones de AT

**Unidad:** Transformadores

**Elementos:** Operaciones de mantenimiento

**URL:** [www.cea.com.pe](http://www.cea.com.pe)



**Bloque:** Instalaciones de AT

**Unidad:** Transformadores

**Elementos:** Ventiladores

**URL:** [www.ctctrafo.es](http://www.ctctrafo.es)



**Bloque:** Instalaciones de AT

**Unidad:** Transformadores

**Elementos:** Ventiladores

**URL:** [www.ctctrafo.es](http://www.ctctrafo.es)





**Bloque:** Instalaciones de AT

**Unidad:** Transformadores

**Elementos:** Extracción del bobinado

**URL:** [www.ctctrafo.es](http://www.ctctrafo.es)



**Bloque:** Instalaciones de AT

**Unidad:** Transformadores

**Elementos:** Reparación y mantenimiento

**URL:** [www.transformadorescdm.com](http://www.transformadorescdm.com)



**Bloque:** Instalaciones de AT

**Unidad:** Transformadores

**Elementos:** Reparación y mantenimiento

**URL:** [www.transformadorescdm.com](http://www.transformadorescdm.com)





**Bloque:** Instalaciones de AT

**Unidad:** Transformadores

**Elementos:** Reparación y mantenimiento

**URL:** [www.transformadorescdm.com](http://www.transformadorescdm.com)

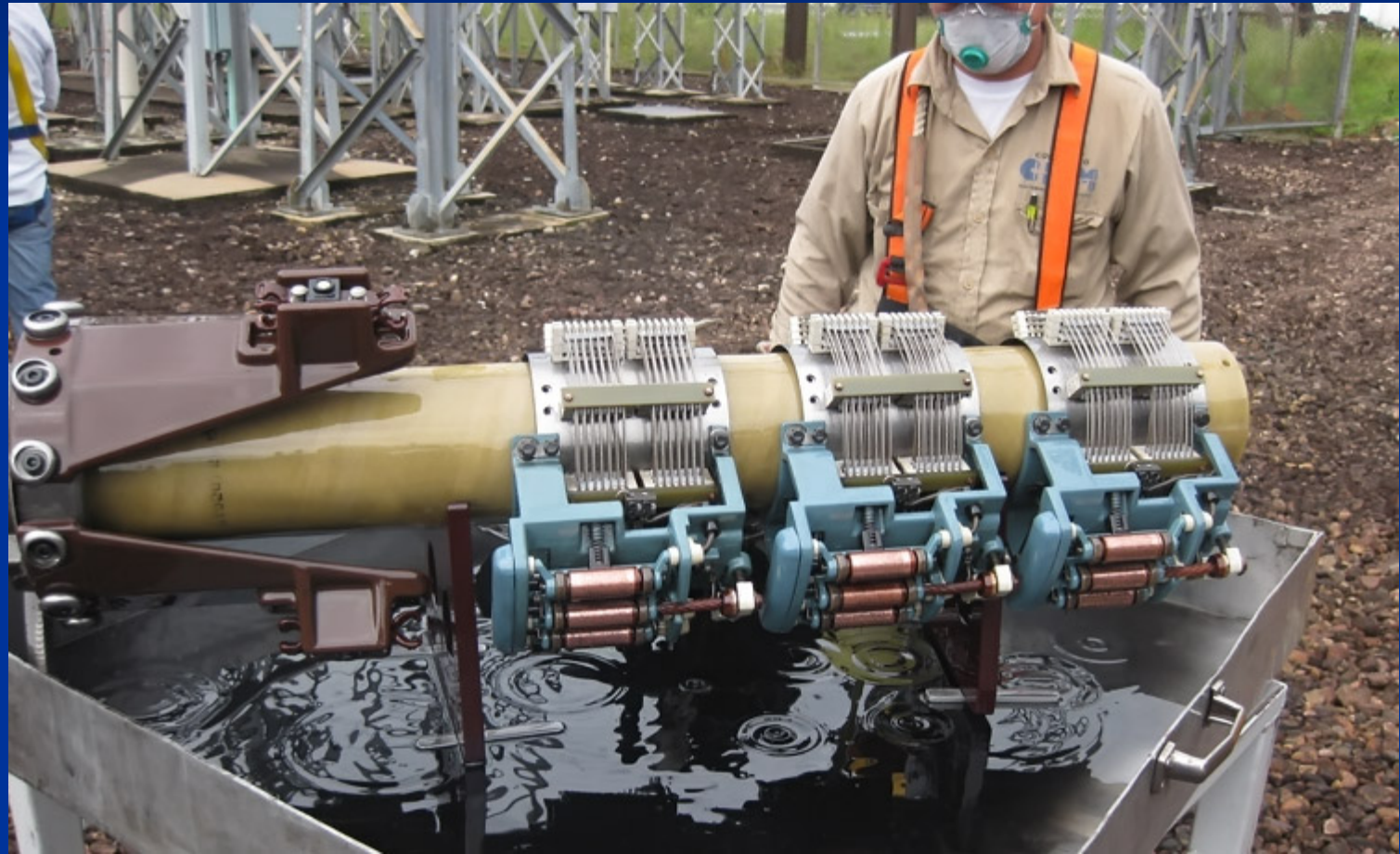


**Bloque:** Instalaciones de AT

**Unidad:** Transformadores

**Elementos:** Reparación y mantenimiento (conmutador bajo carga)

**URL:** [www.transformadorescdm.com](http://www.transformadorescdm.com)



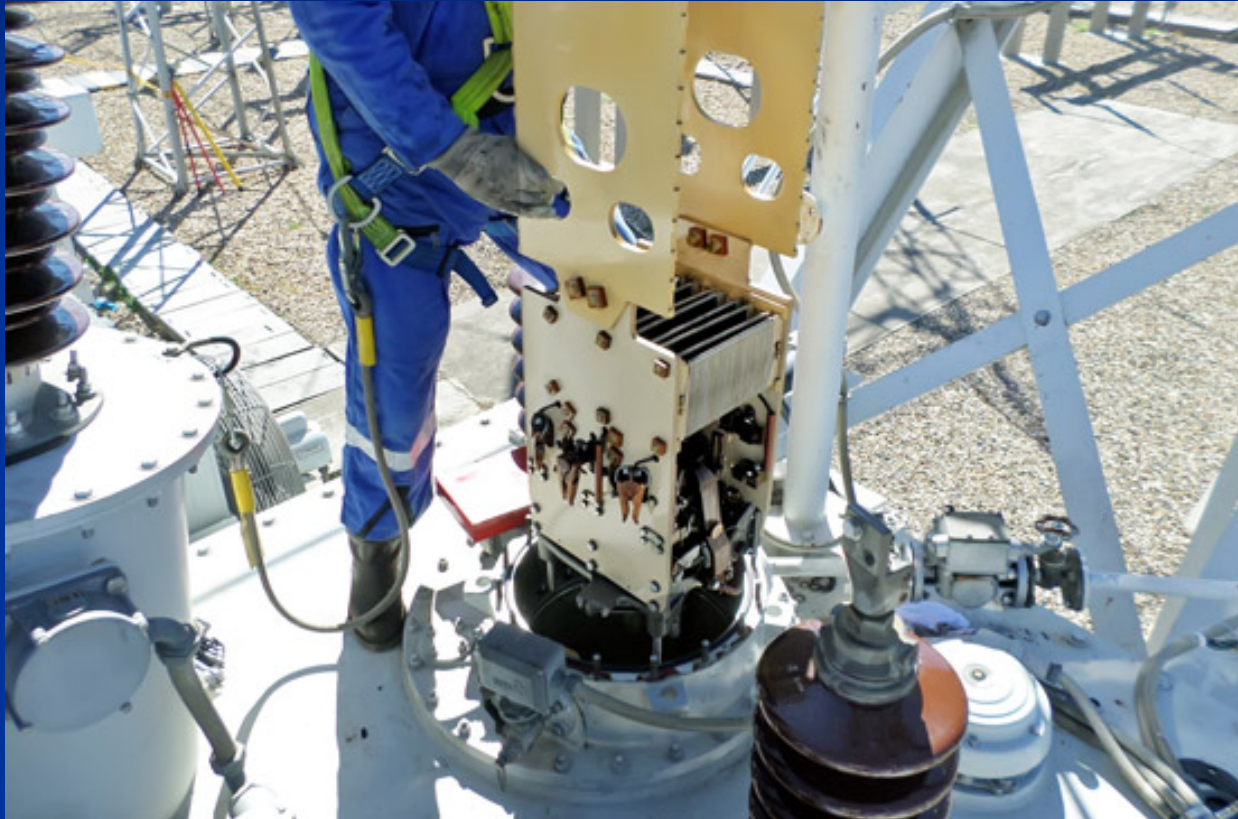


**Bloque:** Instalaciones de AT

**Unidad:** Transformadores

**Elementos:** Reparación y mantenimiento (conmutador bajo carga)

**URL:** [www.transformadorescdm.com](http://www.transformadorescdm.com)



**Bloque:** Instalaciones de AT

**Unidad:** Transformadores

**Elementos:** Reparación y mantenimiento

**URL:** [www.transformadorescdm.com](http://www.transformadorescdm.com)





**Bloque:** Instalaciones de AT

**Unidad:** Transformadores

**Elementos:** Ensayos

**URL:** [www.edelechile.cl](http://www.edelechile.cl)



**Bloque:** Instalaciones de AT

**Unidad:** Transformadores

**Elementos:** Ensayo de análisis de respuesta en frecuencia

**URL:** [www.edelechile.cl](http://www.edelechile.cl)





**Bloque:** Instalaciones de AT

**Unidad:** Transformadores

**Elementos:** Medida y pruebas en transformadores de tensión

**URL:** [www.edelechile.cl](http://www.edelechile.cl)





**Bloque:** Instalaciones de AT

**Unidad:** Transformadores

**Elementos:** Ensayos en transformador de 110 kV

**URL:** [www.edelechile.cl](http://www.edelechile.cl)



**Bloque:** Instalaciones de AT

**Unidad:** Transformadores

**Elementos:** Primer transformador digitalizado

**Fuente:** ABB

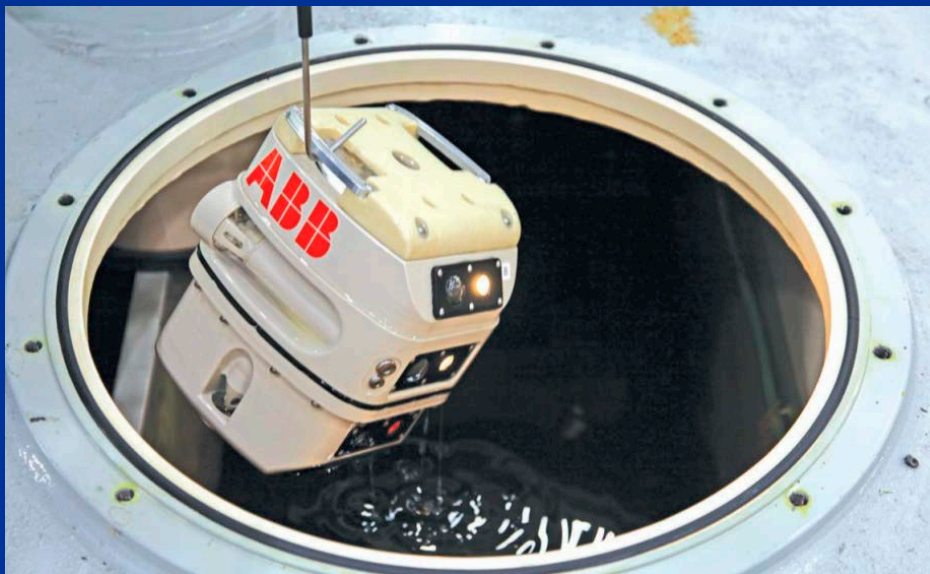


**Bloque:** Instalaciones de AT

**Unidad:** Transformadores

**Elementos:** Robot para inspección de transformadores de potencia

**Fuente:** ABB



**Bloque:** Instalaciones de AT

**Unidad:** Transformadores

**Elementos:** Pruebas en transformador de turbina eólica

**Fuente:** SGB-SMIT



Ensayo para comprobar el comportamiento de un transformador de eólica en situaciones extremas de temperatura y tensiones termomecánicas en las condiciones árticas



**Bloque:** Instalaciones de AT  
**Unidad:** Reactor de extinción.  
**Elementos:** Vista general  
**Fuente:** [www.ues.su](http://www.ues.su)



Dispositivo para compensar el circuito de corriente capacitiva a tierra en redes eléctricas con neutro aislado. Los reactores de extinción de arco están diseñados para limitar las corrientes en el caso de un cortocircuito metálico de una de las fases a tierra en una red de 6, 10 kV y para crear condiciones que aseguren la rápida auto-extinción del arco en el lugar de origen durante los cortocircuitos de arco. El reactor está conectado entre el neutro de la red y el circuito de puesta a tierra de la subestación. En ausencia de un neutro derivado claramente, la conexión se realiza al neutro de un transformador de conexión especial con un circuito de conexión de devanado en estrella-delta o en zigzag.

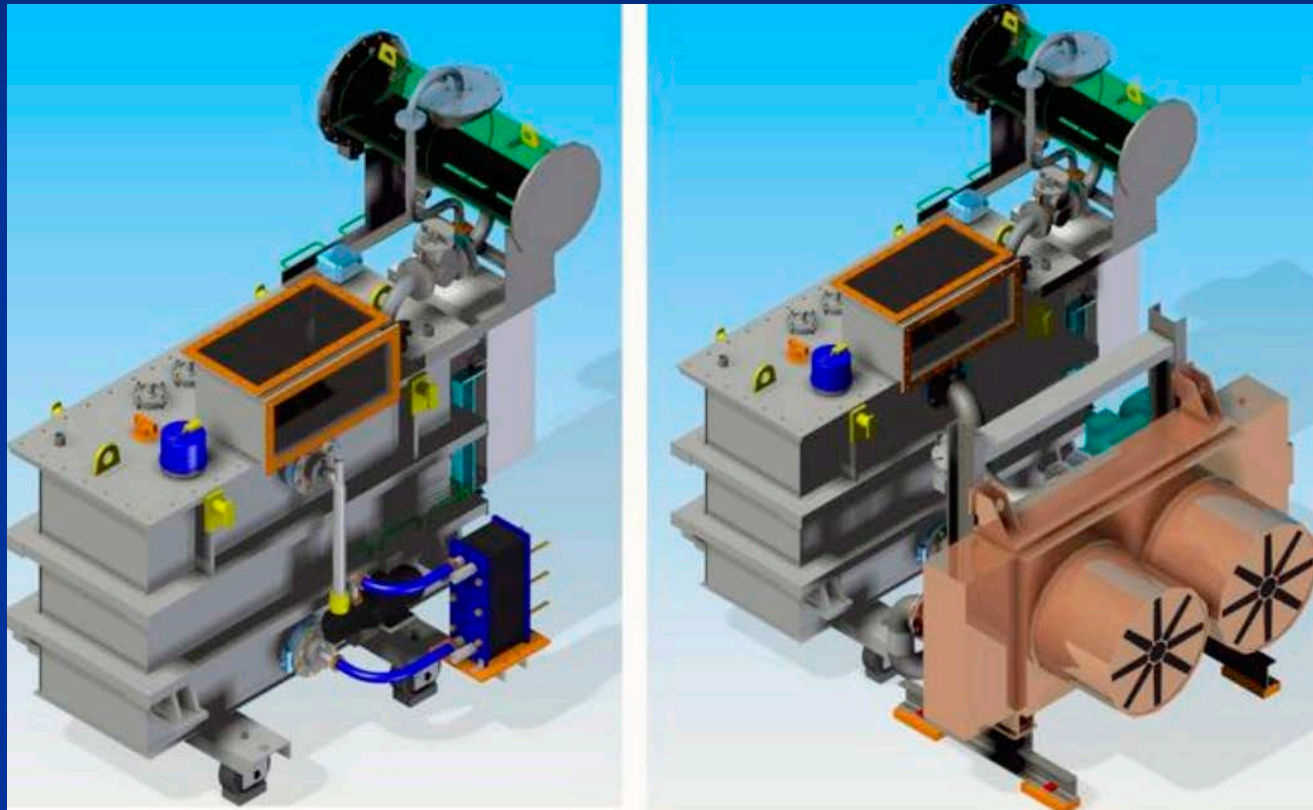


**Bloque:** Instalaciones de AT

**Unidad:** Transformadores

**Elementos:** Transformador con refrigeración intercambiable mediante el sistema OFWF a modo OFAF

**Fuente:** Alkargo



**Bloque:** Instalaciones de AT

**Unidad:** Transformadores

**Elementos:** Ensayos en un transformador de distribución

**Fuente:** SGB-SMIT



**Bloque:** Instalaciones de AT

**Unidad:** Transformadores

**Elementos:** Montaje de un transformador sobre un cubeto anti incendio con sistema rodante

**Fuente:** [www.sanergrid.com](http://www.sanergrid.com)



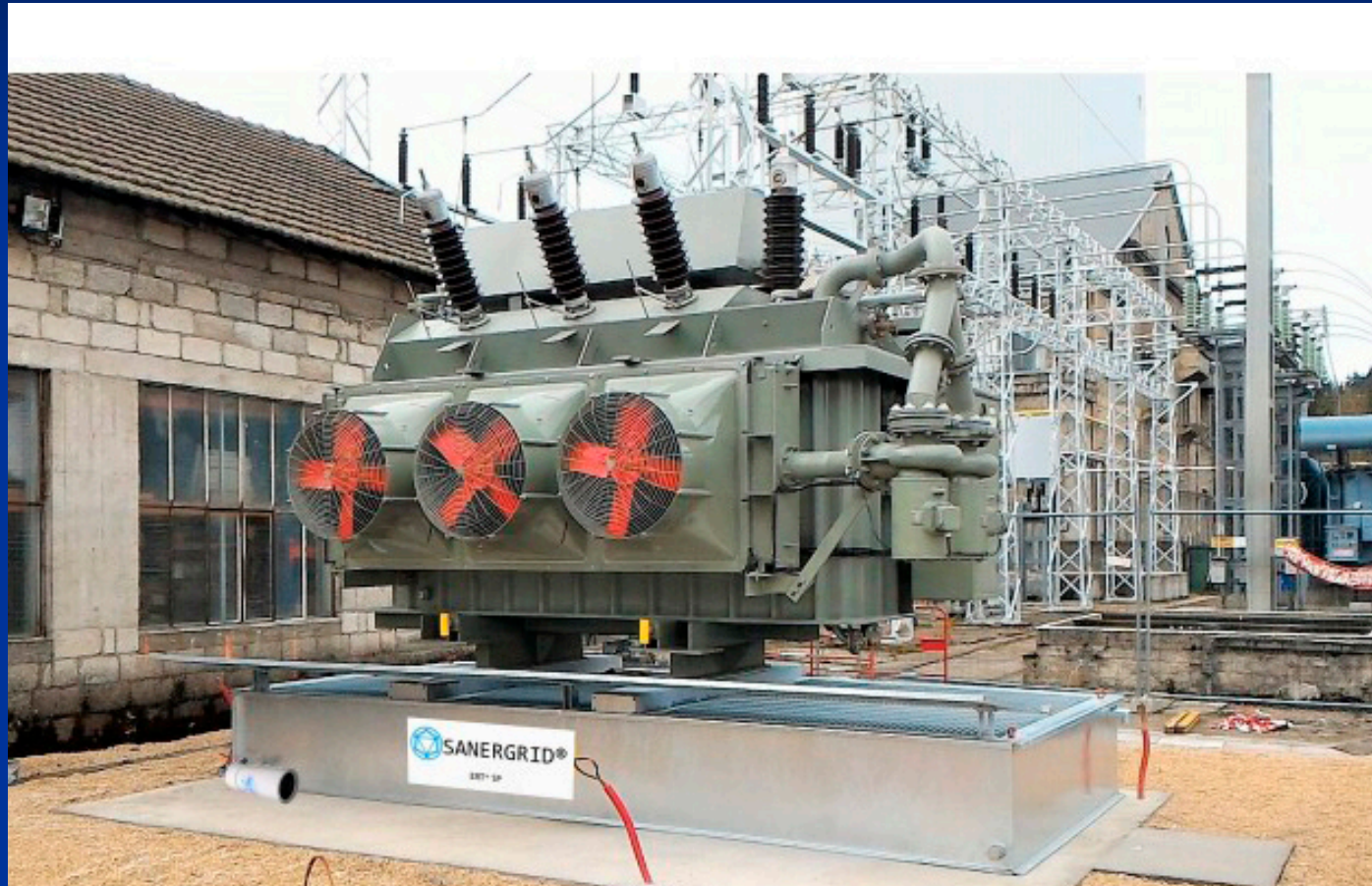


**Bloque:** Instalaciones de AT

**Unidad:** Transformadores

**Elementos:** Cubeto anti incendio

**Fuente:** [www.sanergid.com](http://www.sanergid.com)



**Bloque:** Instalaciones de AT

**Unidad:** Transformadores

**Elementos:** Montaje de transformador sobre el pozo de retención de aceite

**Fuente:** [www.sanergrid.com](http://www.sanergrid.com)





**Bloque:** Instalaciones de AT

**Unidad:** Transformadores

**Elementos:** Cubetos de almacenamiento flexibles

**Fuente:** [www.sanergid.com](http://www.sanergid.com)





**Bloque:** Instalaciones de AT

**Unidad:** Transformadores

**Elementos:** Cobertura anti fuego para fosos

**Fuente:** [www.sanergid.com](http://www.sanergid.com)



**Bloque:** Instalaciones de AT

**Unidad:** Transformadores

**Elementos:** Cartucho de filtrado para drenaje de fosos de recogida de aceite

**Fuente:** [www.sanergrid.com](http://www.sanergrid.com)



**Bloque:** Instalaciones de AT

**Unidad:** Transformadores

**Elementos:** Montaje de transformador en plataforma marina

**Fuente:** [www.sanergrid.com](http://www.sanergrid.com)





**Bloque:** Instalaciones de AT

**Unidad:** Transformadores

**Elementos:** Incendio en un transformador de potencia

**Fuente:** [www.sanergrid.com](http://www.sanergrid.com)



**Bloque:** Instalaciones de AT

**Unidad:** Transformadores

**Elementos:** Ensayos en un transformador de potencia en baño de aceite

**Fuente:** [www.sanergid.com](http://www.sanergid.com)

