

# Subestaciones eléctricas

Conectan entre sí varios elementos de la red , para hacer llegar la energía generada en las centrales eléctricas hasta los consumidores

Subestación de generación  
Central – Red de transporte

Subestación de transporte  
Conecta entre sí varias líneas de AT para conseguir una red mallada

Subestación de distribución  
Conecta entre sí varias líneas de distribución y sirve para alimentar a otras redes de tensiones inferiores que llevan la energía al consumidor final

**Bloque:** Instalaciones de AT

**Unidad:** Subestaciones eléctricas

**Elementos:** Ensayos en un interruptor de media tensión

**URL:** [www.edechile.cl](http://www.edechile.cl)

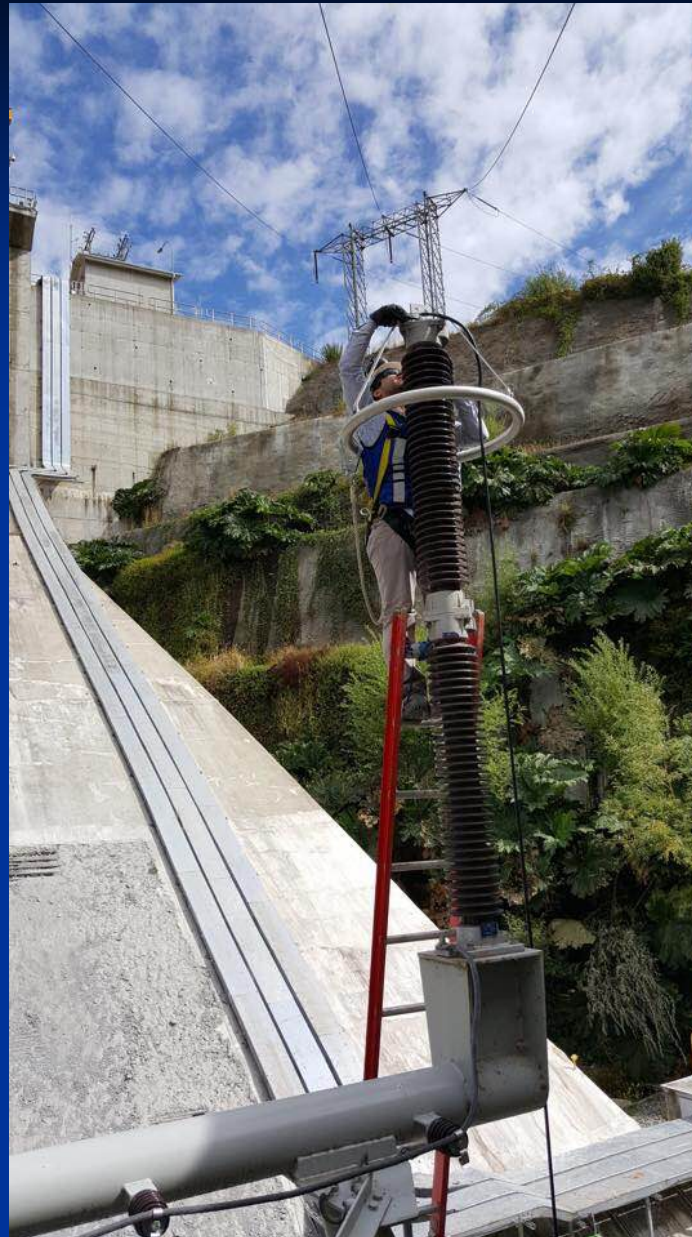


**Bloque:** Instalaciones de AT

**Unidad:** Subestaciones eléctricas

**Elementos:** Pruebas en un pararrayos

**URL:** [www.edechile.cl](http://www.edechile.cl)



**Bloque:** Instalaciones de AT

**Unidad:** Subestaciones eléctricas

**Elementos:** Reflectometría en cables de MT

**URL:** [www.edechile.cl](http://www.edechile.cl)



**Bloque:** Instalaciones de AT

**Unidad:** Subestaciones eléctricas

**Elementos:** Protección avifauna (color rojo)



**Bloque:** Instalaciones de AT

**Unidad:** Subestaciones eléctricas

**Elementos:** Sustitución por nuevos componentes

**URL:** [www.ues.su](http://www.ues.su)



**Bloque:** Instalaciones de AT

**Unidad:** Subestaciones eléctricas

**Elementos:** Proceso de sustitución por nuevos componentes (I)

**URL:** [www.ues.su](http://www.ues.su)



**Bloque:** Instalaciones de AT

**Unidad:** Subestaciones eléctricas

**Elementos:** Proceso de sustitución por nuevos componentes (II)

**URL:** [www.ues.su](http://www.ues.su)



**Bloque:** Instalaciones de AT

**Unidad:** Subestaciones eléctricas

**Elementos:** Proceso de sustitución por nuevos componentes (III)

**URL:** [www.ues.su](http://www.ues.su)



**Bloque:** Instalaciones de AT

**Unidad:** Subestaciones eléctricas

**Elementos:** Proceso de sustitución por nuevos componentes (IV)

**URL:** [www.ues.su](http://www.ues.su)



**Bloque:** Instalaciones de AT

**Unidad:** Subestaciones eléctricas

**Elementos:** Proceso de sustitución por nuevos componentes (V)

**URL:** [www.ues.su](http://www.ues.su)



**Bloque:** Instalaciones de AT

**Unidad:** Subestaciones eléctricas

**Elementos:** Proceso de sustitución por nuevos componentes (VI)

**URL:** [www.ues.su](http://www.ues.su)



**Bloque:** Instalaciones de AT

**Unidad:** Subestaciones eléctricas

**Elementos:** Proceso de sustitución por nuevos componentes (VII)

**URL:** [www.ues.su](http://www.ues.su)



**Bloque:** Instalaciones de AT

**Unidad:** Subestaciones eléctricas

**Elementos:** Proceso de sustitución por nuevos componentes (VIII)

**URL:** [www.ues.su](http://www.ues.su)

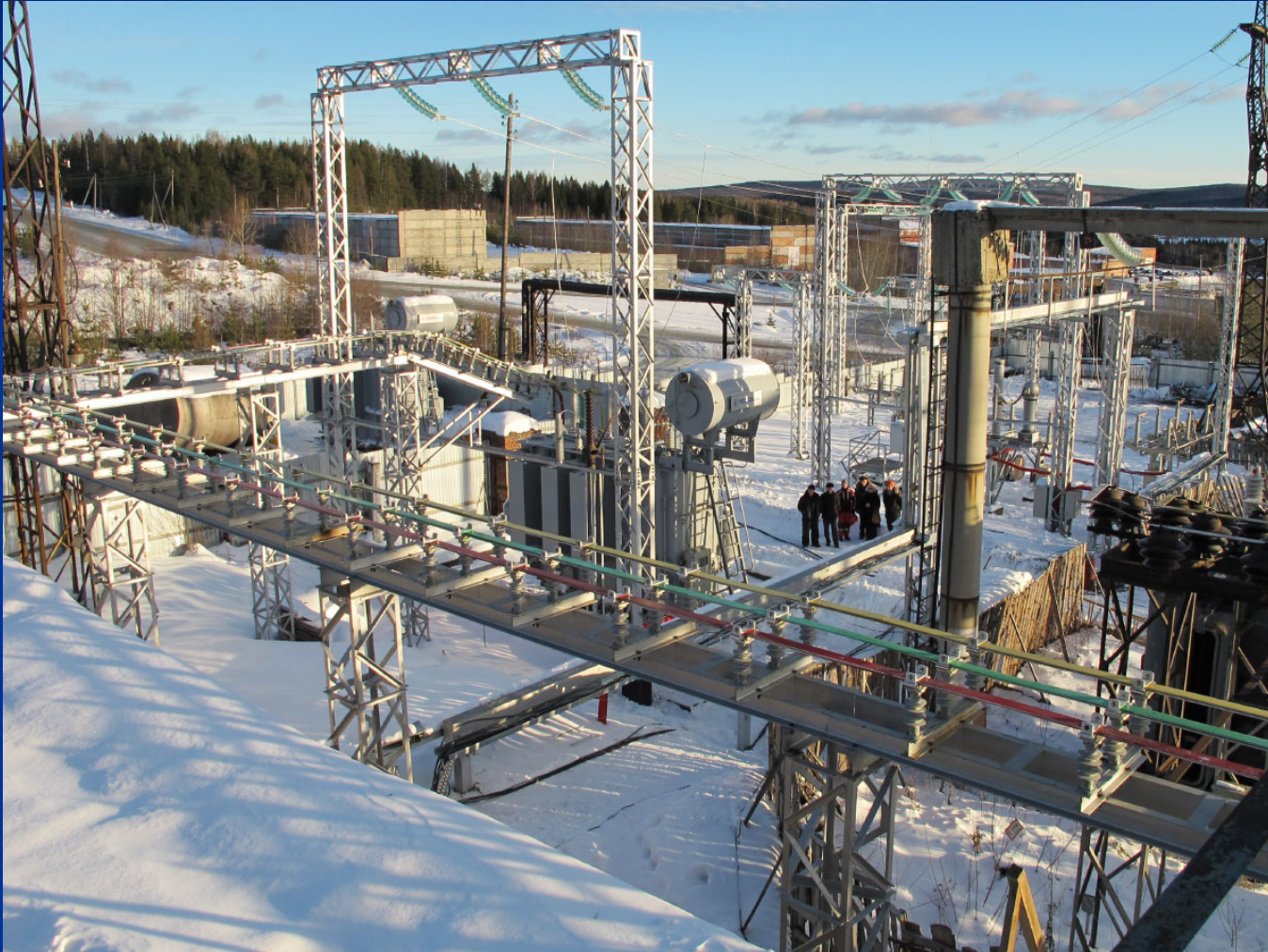


**Bloque:** Instalaciones de AT

**Unidad:** Subestaciones eléctricas

**Elementos:** Proceso de sustitución por nuevos componentes (IX)

**URL:** [www.ues.su](http://www.ues.su)



**Bloque:** Instalaciones de AT

**Unidad:** Subestaciones eléctricas

**Elementos:** Elementos de mando y protección

