

# Líneas eléctricas de AT

Tensiones de uso preferente (kV): 400 – 220 – 132 – 66 – 20

## Conductores

Aéreos: Desnudos – Recubiertos – Aislados reunidos en haz

Subterráneos: Enterrados - Bajo tubo enterrados – En galerías

**Bloque:** Instalaciones de AT

**Unidad:** Líneas de Alta Tensión

**Elementos:** Montaje

**Fuente:** [www.inelgir.cat](http://www.inelgir.cat)



**Bloque:** Instalaciones de AT

**Unidad:** Líneas de Alta Tensión

**Elementos:** Interruptor – seccionador telemandado vía radio

**Fuente:** [www.inelgir.cat](http://www.inelgir.cat)



**Bloque:** Instalaciones de AT

**Unidad:** Líneas de Alta Tensión

**Elementos:** Rotura de poste metálico de CT intemperie

**Fuente:** [www.inelgir.cat](http://www.inelgir.cat)





**Bloque:** Instalaciones de AT

**Unidad:** Líneas de Alta Tensión

**Elementos:** Transporte de postes metálicos con helicóptero

**Fuente:** [www.inelgir.cat](http://www.inelgir.cat)



**Bloque:** Instalaciones de AT

**Unidad:** Líneas de Alta Tensión

**Elementos:** Montaje de paso aéreo a subterráneo

**Fuente:** [www.inelgir.cat](http://www.inelgir.cat)

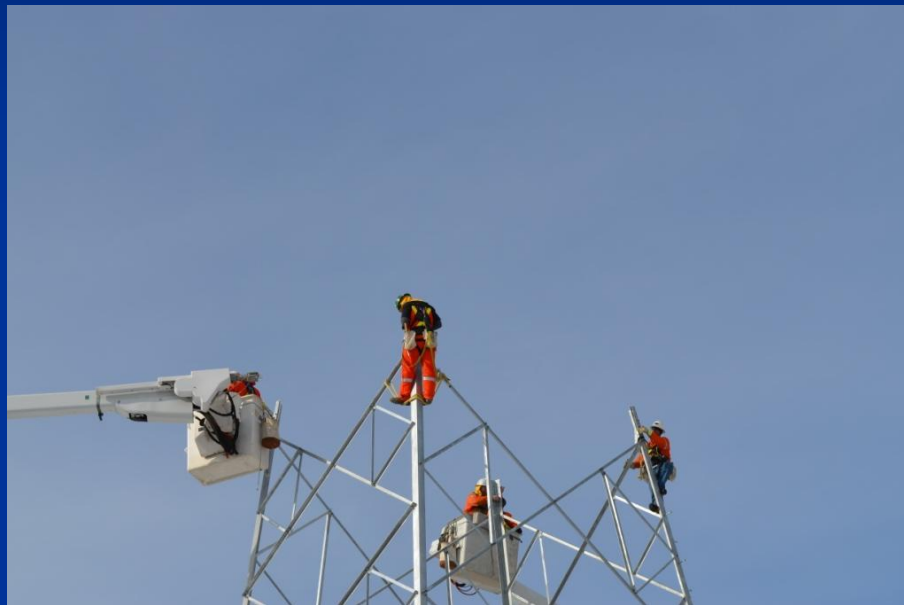




**Bloque:** Instalaciones de AT  
**Unidad:** Líneas de Alta Tensión  
**Elementos:** Montaje  
**Fuente:** [www.allteck.ca](http://www.allteck.ca)



**Bloque:** Instalaciones de AT  
**Unidad:** Líneas de Alta Tensión  
**Elementos:** Montaje  
**Fuente:** [www.allteck.ca](http://www.allteck.ca)





**Bloque:** Instalaciones de AT

**Unidad:** Líneas de Alta Tensión

**Elementos:** Cambio de aisladores

**Fuente:** [www.allteck.ca](http://www.allteck.ca)



**Bloque:** Instalaciones de AT

**Unidad:** Líneas de Alta Tensión

**Elementos:** Cambio de aisladores

**Fuente:** [www.allteck.ca](http://www.allteck.ca)





**Bloque:** Instalaciones de AT

**Unidad:** Líneas de Alta Tensión

**Elementos:** Cambio de aisladores

**Fuente:** [www.allteck.ca](http://www.allteck.ca)





**Bloque:** Instalaciones de AT

**Unidad:** Líneas de Alta Tensión

**Elementos:** Cambio de aisladores

**Fuente:** [www.allteck.ca](http://www.allteck.ca)



**Bloque:** Instalaciones de AT

**Unidad:** Líneas de Alta Tensión

**Elementos:** Montaje de cable subterráneo

**Fuente:** [www.allteck.ca](http://www.allteck.ca)



**Bloque:** Instalaciones de AT

**Unidad:** Líneas de Alta Tensión

**Elementos:** Rehabilitación y actualización de equipos

**Fuente:** [www.allteck.ca](http://www.allteck.ca)





**Bloque:** Instalaciones de AT

**Unidad:** Líneas de Alta Tensión

**Elementos:** Mantenimiento con helicóptero

**Fuente:** [www.allteck.ca](http://www.allteck.ca)



**Bloque:** Instalaciones de AT

**Unidad:** Líneas de Alta Tensión

**Elementos:** Laboratorio de ensayos de líneas de alta tensión

**Fuente:** [www.seccional.com.br](http://www.seccional.com.br)





**Bloque:** Instalaciones de AT

**Unidad:** Líneas de Alta Tensión

**Elementos:** Red subterránea de MT. Pantalla de un cable puesta a tierra en un empalme

**Fuente:** Electricidad Punzano





**Bloque:** Instalaciones de AT

**Unidad:** Líneas de Alta Tensión

**Elementos:** Red subterránea de MT.

**Fuente:** Electricidad Punzano



**Bloque:** Instalaciones de AT

**Unidad:** Líneas de Alta Tensión

**Elementos:** Red subterránea de MT.

**Fuente:** Electricidad Punzano



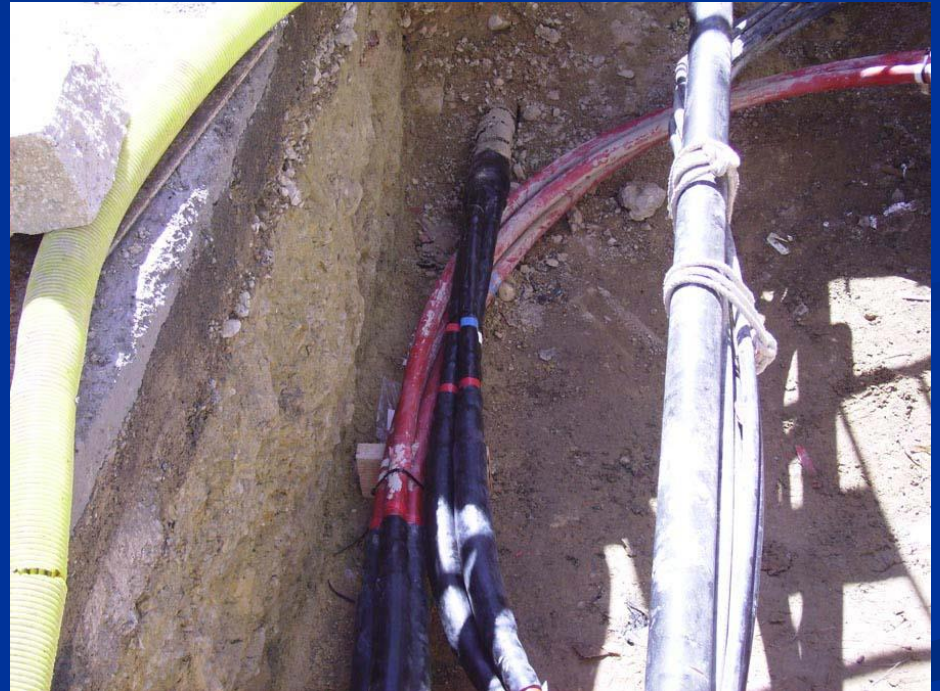


**Bloque:** Instalaciones de AT

**Unidad:** Líneas de Alta Tensión

**Elementos:** Red subterránea de MT.

**Fuente:** Electricidad Punzano





**Bloque:** Instalaciones de AT

**Unidad:** Líneas de Alta Tensión

**Elementos:** Red subterránea de MT. Empalmes

**Fuente:** Electricidad Punzano



**Bloque:** Instalaciones de AT

**Unidad:** Líneas de Alta Tensión

**Elementos:** Paso de aéreo a subterráneo.

**Fuente:** Electricidad Punzano



**Bloque:** Instalaciones de AT

**Unidad:** Líneas de Alta Tensión

**Elementos:** Montaje de línea aérea

**Fuente:** Electricidad Punzano





**Bloque:** Instalaciones de AT

**Unidad:** Líneas de Alta Tensión

**Elementos:** Montaje de línea aérea

**Fuente:** Electricidad Punzano



**Bloque:** Instalaciones de AT

**Unidad:** Líneas de Alta Tensión

**Elementos:** Empalme en cable subterráneo

**Fuente:** Electricidad Punzano





**Bloque:** Instalaciones de AT

**Unidad:** Líneas de Alta Tensión

**Elementos:** Empalme en cable subterráneo

**Fuente:** Electricidad Punzano





**Bloque:** Instalaciones de AT

**Unidad:** Líneas de Alta Tensión

**Elementos:** Registro de red subterránea de MT con codos portafusibles

**URL:** [ww.reqsa.com.mx](http://ww.reqsa.com.mx)



**Bloque:** Instalaciones de AT

**Unidad:** Líneas de Alta Tensión

**Elementos:** Mantenimiento en línea aérea

**URL:** [energia.eiffage.es](http://energia.eiffage.es)





**Bloque:** Instalaciones de AT

**Unidad:** Líneas de Alta Tensión

**Elementos:** Enlace marino HVDC entre Holanda y Dinamarca

**Fuente:** Prysmian



**Bloque:** Instalaciones de AT

**Unidad:** Líneas de Alta Tensión

**Elementos:** Montaje de una línea subterránea de 33 kV

**URL:** [www.civelmza.com.ar](http://www.civelmza.com.ar)





**Bloque:** Instalaciones de AT

**Unidad:** Líneas de Alta Tensión

**Elementos:** Montaje de antiescalo en apoyos que inicialmente no los tenían

**URL:** [www.moncisa.com](http://www.moncisa.com)



**Bloque:** Instalaciones de AT

**Unidad:** Líneas de Alta Tensión

**Elementos:** Refuerzo en cimentación de un apoyo ya existente

**URL:** [www.moncisa.com](http://www.moncisa.com)





**Bloque:** Instalaciones de AT

**Unidad:** Líneas de Alta Tensión

**Elementos:** Refuerzo en un apoyo ya existente para adaptarlo a un paso de aéreo a subterráneo

**URL:** [www.moncisa.com](http://www.moncisa.com)



**Bloque:** Instalaciones de AT

**Unidad:** Líneas de Alta Tensión

**Elementos:** Sustitución de apoyos

**URL:** [www.moncisa.com](http://www.moncisa.com)





**Bloque:** Instalaciones de AT

**Unidad:** Líneas de Alta Tensión

**Elementos:** Sustitución de conductores

**URL:** [www.moncisa.com](http://www.moncisa.com)



**Bloque:** Instalaciones de AT

**Unidad:** Líneas de Alta Tensión

**Elementos:** Sustitución de conductores

**URL:** [www.moncisa.com](http://www.moncisa.com)





**Bloque:** Instalaciones de AT

**Unidad:** Líneas de Alta Tensión

**Elementos:** Sustitución del conductor de una fase

**URL:** [www.moncisa.com](http://www.moncisa.com)



**Bloque:** Instalaciones de AT

**Unidad:** Líneas de Alta Tensión

**Elementos:** Tendido de un conductor

**URL:** [www.moncisa.com](http://www.moncisa.com)





**Bloque:** Instalaciones de AT

**Unidad:** Líneas de Alta Tensión

**Elementos:** Montaje de una baliza de señalización

**URL:** [www.moncisa.com](http://www.moncisa.com)



**Bloque:** Instalaciones de AT

**Unidad:** Líneas de Alta Tensión

**Elementos:** Cimentación de un apoyo de difícil acceso

**URL:** [www.moncisa.com](http://www.moncisa.com)





**Bloque:** Instalaciones de AT

**Unidad:** Líneas de Alta Tensión

**Elementos:** Montaje de un apoyo

**URL:** [www.moncisa.com](http://www.moncisa.com)



**Bloque:** Instalaciones de AT

**Unidad:** Líneas de Alta Tensión

**Elementos:** Apoyo con derivación y protección avifauna

