

Líneas eléctricas de AT

Tensiones de uso preferente (kV): 400 – 220 – 132 – 66 – 20

Conductores

Aéreos: Desnudos – Recubiertos – Aislados reunidos en haz

Subterráneos: Enterrados - Bajo tubo enterrados – En galerías

Bloque: Instalaciones de alta tensión

Unidad: Líneas aéreas

Elementos: Montaje de una línea de 500 kV

Fuente: MYR Group



Bloque: Instalaciones de alta tensión

Unidad: Líneas aéreas

Elementos: Ampliación de una línea de 345 kV

Fuente: MYR Group



Bloque: Instalaciones de alta tensión

Unidad: Líneas aéreas

Elementos: Sustitución de una línea de 230 kV en estructura en H por otra de 345 kV en estructura poste por fase

Fuente: MYR Group



Bloque: Instalaciones de alta tensión

Unidad: Líneas aéreas

Elementos: Montaje de una línea de 345 kV

Fuente: MYR Group



Bloque: Instalaciones de alta tensión

Unidad: Líneas aéreas

Elementos: Montaje

Fuente: MYR Group



Bloque: Instalaciones de alta tensión

Unidad: Líneas aéreas

Elementos: Montaje de una línea de 500 kV

Fuente: MYR Group



Bloque: Instalaciones de alta tensión

Unidad: Líneas aéreas

Elementos: Reconstrucción

Fuente: MYR Group



Bloque: Instalaciones de alta tensión

Unidad: Líneas aéreas

Elementos: Sustitución de postes y cables

Fuente: MYR Group

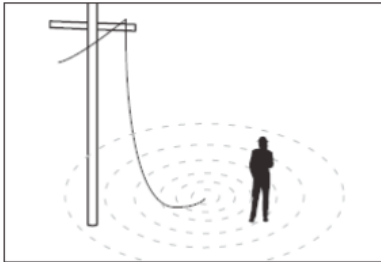


Bloque: Instalaciones de alta tensión

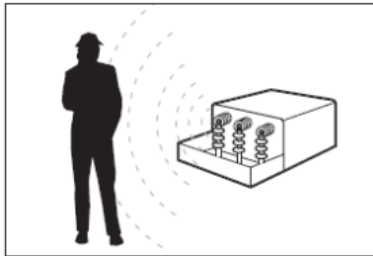
Unidad: Líneas aéreas

Elementos: Detector personal de tensión V-Match

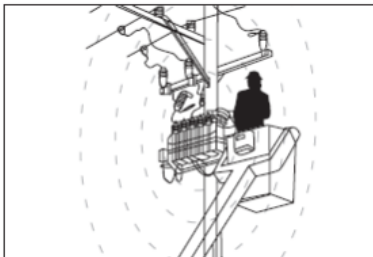
Fuente: Kobbeco



Conductores eléctricos caídos.



Conductores desnudos en el interior de equipos eléctricos.



Campos eléctricos en cestas de barquillas.



El detector alerta de la presencia de campos eléctricos en torno a los equipos eléctricos.

Proporciona un nivel añadido de seguridad para las brigadas de líneas, equipos de restablecimiento del servicio en tormentas, unidades de primera intervención y todo aquel usuario que trabaje próxima a equipos eléctricos.

Bloque: Instalaciones de alta tensión

Unidad: Líneas aéreas

Elementos: Trabajo en tensión

Fuente: Allteck



Bloque: Instalaciones de alta tensión

Unidad: Líneas aéreas

Elementos: Tracción de cable con helicóptero

Fuente: Omexon



Bloque: Instalaciones de alta tensión

Unidad: Líneas aéreas

Elementos: Trabajo en tensión

Fuente: Kolack

