

Centros de Transformación

TIPOS

Sobre apoyo (hormigón o metálico)
Edificio no prefabricado (exterior o interior)
Edificio prefabricado de hormigón (exterior)

UBICACIÓN

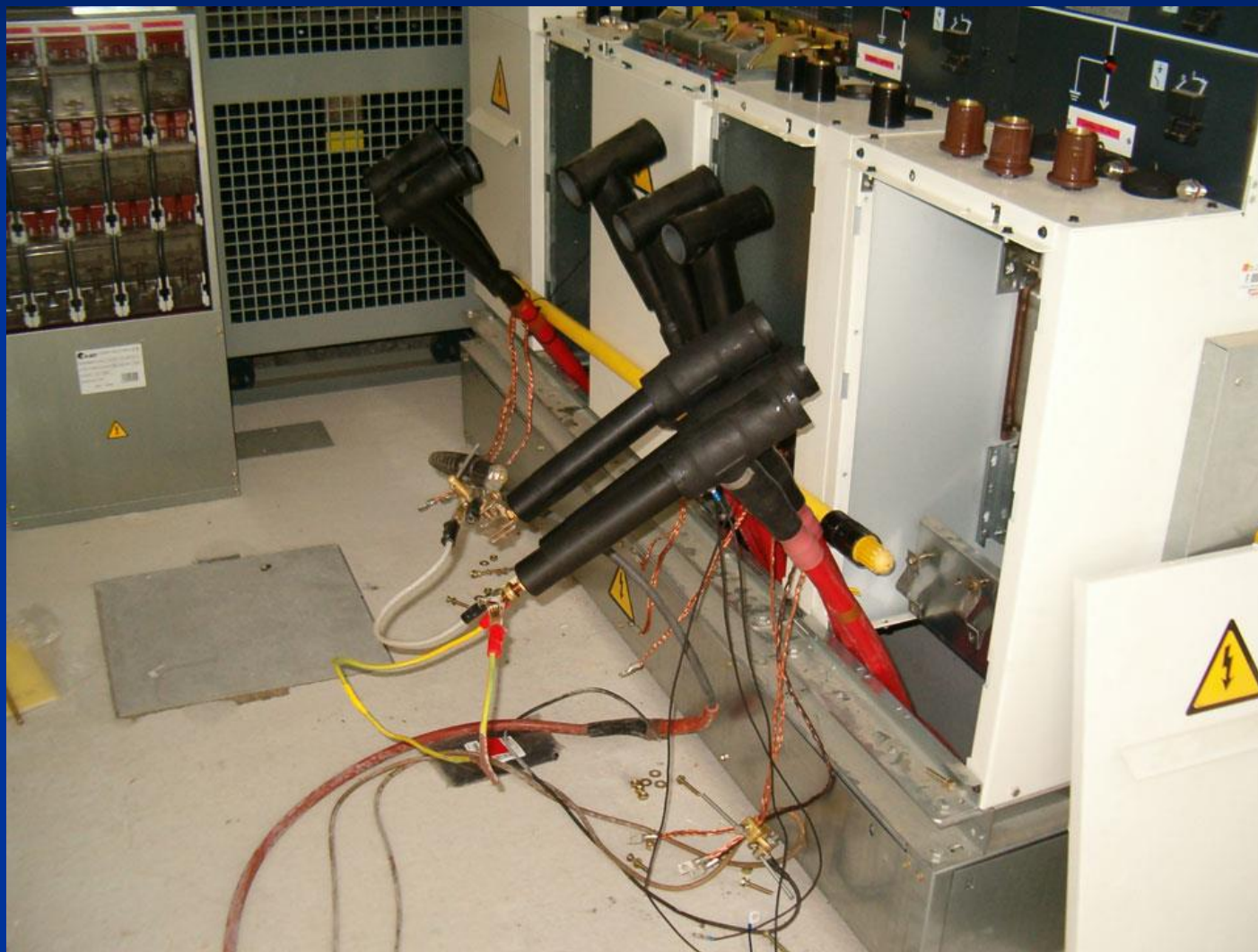
Edificio destinado a otros usos
Edificio independiente
Apoyo

Bloque: Instalaciones de AT

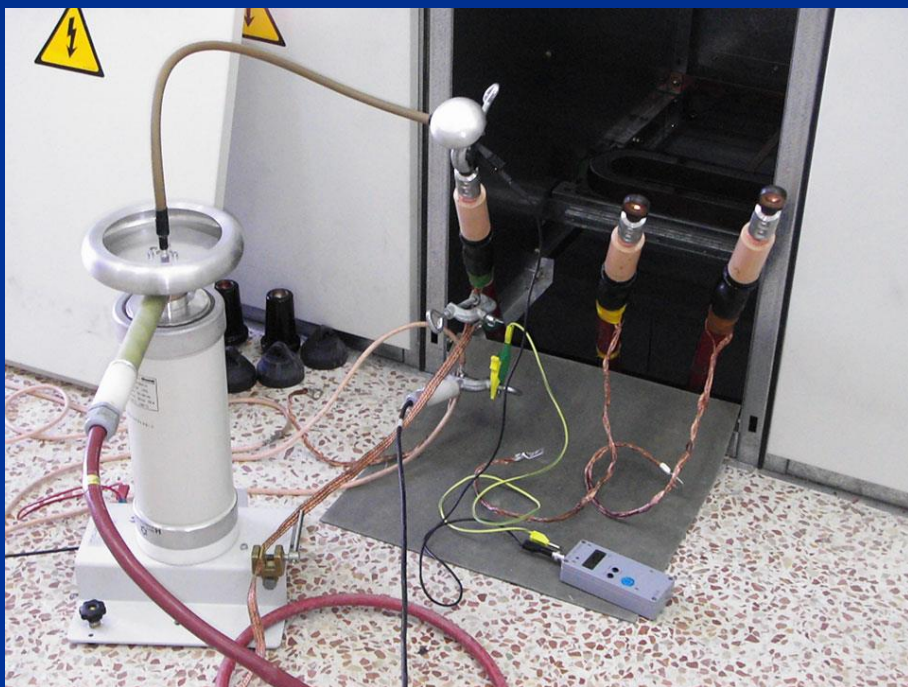
Unidad: Centro de transformación

Elementos: Ensayos y verificaciones

URL: www.doel.es



Bloque: Instalaciones de AT
Unidad: Centro de transformación
Elementos: Ensayos y verificaciones
URL: www.doel.es



Bloque: Instalaciones de AT

Unidad: Centro de transformación

Elementos: Ensayos y verificaciones

URL: www.doel.es



Bloque: Instalaciones de AT

Unidad: Centro de transformación

Elementos: Puesta a tierra de un CT intemperie

URL: www.arisueño.com



Bloque: Instalaciones de AT

Unidad: Centro de transformación

Elementos: Trabajo en celdas de un CT con tensión

URL: www.ingemont.com



Bloque: Instalaciones de AT

Unidad: Centro de transformación

Elementos: Montaje de interruptores automáticos en celdas

URL: www.ingemont.com



Bloque: Instalaciones de AT

Unidad: Centro de transformación

Elementos: CT de intemperie con paso de aéreo a subterráneo



Bloque: Instalaciones de AT
Unidad: Centro de transformación
Elementos: Montaje de equipos
URL: www.juberma.com



Bloque: Instalaciones de AT

Unidad: Centro de transformación

Elementos: Montaje de CT subterráneo

URL: www.juberma.com



Bloque: Instalaciones de AT
Unidad: Centro de transformación
Elementos: Montaje de celdas
URL: www.juberma.com



Bloque: Instalaciones de AT

Unidad: Centro de transformación

Elementos: Entrada de línea en MT y salidas en BT

URL: www.juberma.com



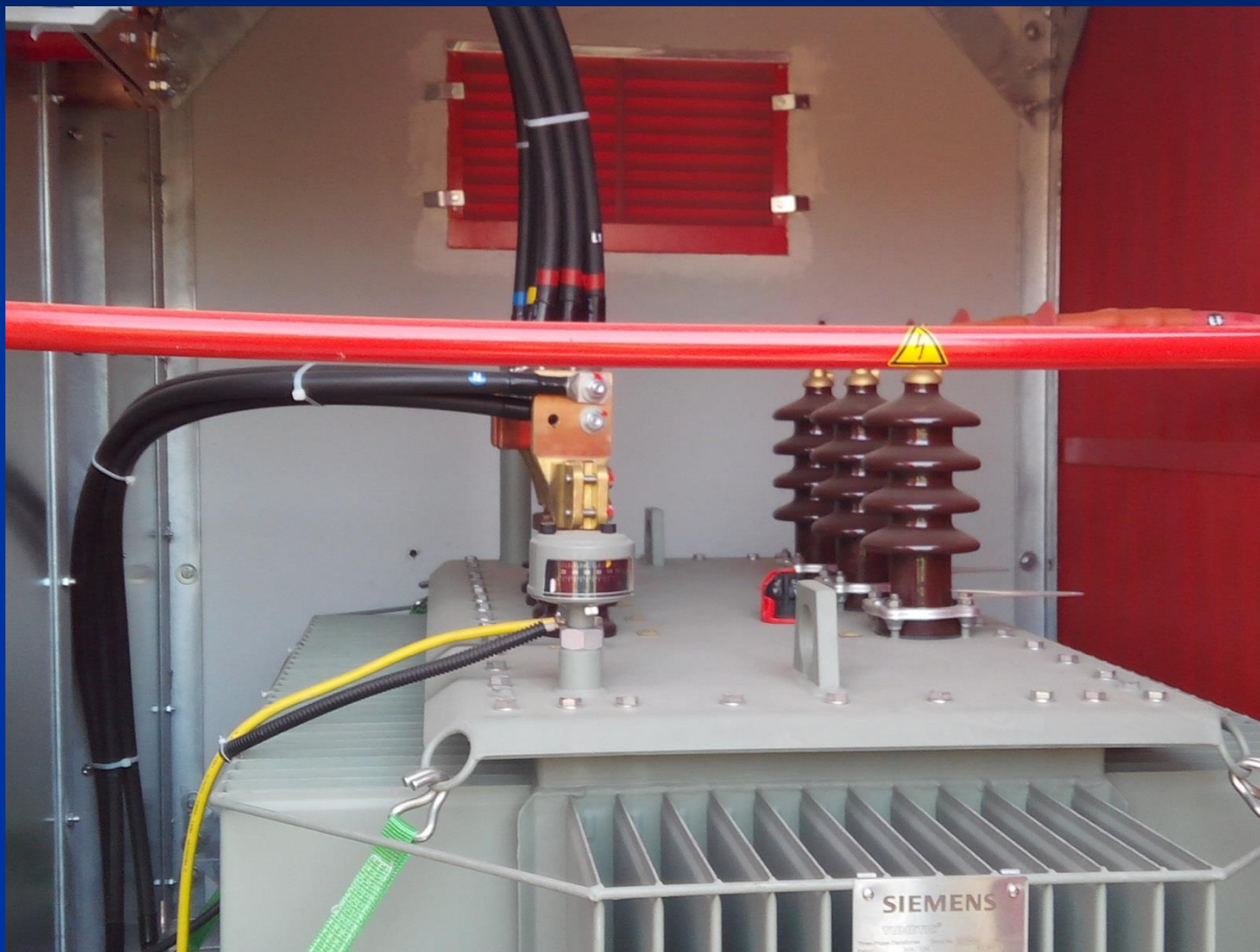
Bloque: Instalaciones de AT
Unidad: Centro de transformación
Elementos: Equipos auxiliares
URL: www.juberma.com



Bloque: Instalaciones de AT
Unidad: Centro de transformación
Elementos: Trafos de medida
URL: www.superelectric.ro



Bloque: Instalaciones de AT
Unidad: Centro de transformación
Elementos: Transformador
URL: www.superelectric.ro

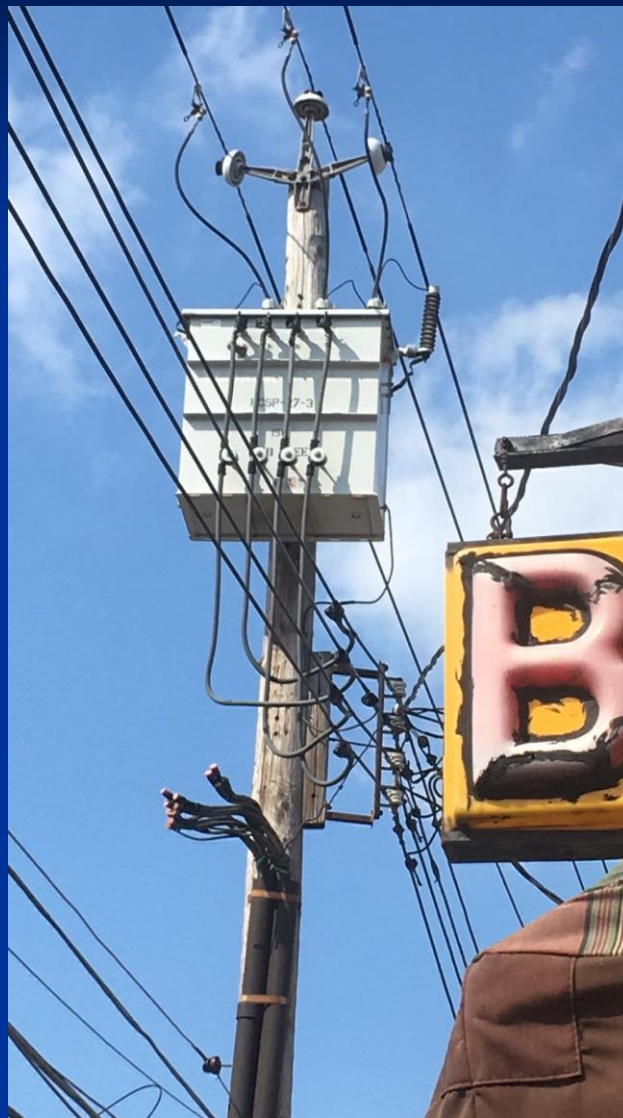


Bloque: Instalaciones de AT

Unidad: Centro de transformación

Elementos: CT intermedia urbano (NY)

Fuente: Carlos Trashorras Facal



Bloque: Instalaciones de AT
Unidad: Centro de transformación
Elementos: CT intermedia urbano (NY)
Fuente: Carlos Trashorras Facal



Bloque: Instalaciones de AT

Unidad: Centro de transformación

Elementos: CT intermedia urbano (NY)

Fuente: Carlos Trashorras Facal



Bloque: Instalaciones de AT

Unidad: Centro de transformación intemperie

Elementos: Cambio de transformador

Fuente: GVR



Bloque: Instalaciones de AT

Unidad: Centro de transformación intemperie

Elementos: Mantenimiento

Fuente: GVR



Bloque: Instalaciones de AT

Unidad: Centro de transformación intemperie

Elementos: Mantenimiento

Fuente: GVR



Bloque: Instalaciones de AT

Unidad: Centro de transformación intemperie

Elementos: Mantenimiento

Fuente: GVR



Bloque: Instalaciones de AT
Unidad: Centro de transformación
Elementos: CT de tipo palomar



Bloque: Instalaciones de AT
Unidad: Centro de transformación
Elementos: CT con arte



Bloque: Instalaciones de AT

Unidad: Centro de transformación intemperie en plena calle de una ciudad de Japón

Elementos: Transformador, maniobra y protección

CT intemperie



Bloque: Instalaciones de AT

Unidad: Centro de transformación intemperie en plena calle de una ciudad de Japón

Elementos: Transformador

CT intemperie



Bloque: Instalaciones de AT

Unidad: Centro de transformación

Elementos: CT con protección avifauna de tipo veleta.



Bloque: Instalaciones de AT

Unidad: Centro de transformación

Elementos: CT intemperie con alumbrado propio.



Bloque: Instalaciones de AT
Unidad: Centro de transformación
Elementos: CT con arte



Bloque: Instalaciones de AT
Unidad: Centro de transformación
Elementos: CT con arte



Bloque: Instalaciones de AT
Unidad: Centro de transformación
Elementos: CT con arte



Bloque: Instalaciones de AT
Unidad: Centro de transformación
Elementos: CT con arte



Bloque: Instalaciones de AT

Unidad: Centro de transformación

Elementos: CT alimentado de un paso a aéreo a subterráneo. La línea de MT con derivación dispone de protección avifauna



Bloque: Instalaciones de AT

Unidad: Centro de transformación

Elementos: Montaje de un CT de 630 kVA para electrolinera, alimentado por un paso aéreo a subterránea de una línea de 15 kV



Bloque: Instalaciones de AT

Unidad: Centro de transformación

Elementos: Monitorización centralizada de tierra mediante sensores inteligentes distribuidos

Fuente: Aplicaciones Tecnológicas



El sistema inteligente de monitorización distribuida de tomas de tierra mide la resistencia de la toma de tierra y la continuidad del conductor de puesta a tierra, mostrando de forma remota la evolución de dichas medidas. De esta manera, garantiza la seguridad y continuidad del servicio en diversas aplicaciones (centros de transformación, conductores de puesta a tierra en pantallas de cables en pasos aéreos-subterráneos (PAS), tierra de herrajes en subestaciones, tierra en bancos de condensadores, monitorización de las tierras de los tanques de almacenamiento, tierras de ductos y canalizaciones, optimización del mantenimiento asociado a la protección catódica, monitorización de la tierra en torres de comunicación, monitorización de la tierra de aerogenerador, entre otras

Bloque: Instalaciones de AT
Unidad: Centro de transformación
Elementos: CT de tipo caseta



Bloque: Instalaciones de AT
Unidad: Centro de transformación
Elementos: CT intemperie urbano
Fuente: Carlos Trashorras Facal



Bloque: Instalaciones de AT

Unidad: Centro de transformación

Elementos: CT intemperie urbano sobre poste de madera

Fuente: Carlos Trashorras Facal



Bloque: Instalaciones de AT

Unidad: Centro de transformación de tipo caseta

Elementos: Acometida aérea con cable desnudo



Bloque: Instalaciones de AT

Unidad: Centro de transformación de tipo intemperie sobre poste metálico con cuatro salidas (S) en BT

Elementos: Líneas de baja tensión



Bloque: Instalaciones de AT

Unidad: Centro de transformación

Elementos: Oruga para mantenimiento

Fuente: Kobbeco



Bloque: Instalaciones de AT

Unidad: Centro de transformación

Elementos: Salida en BT con varios conductores por fase y neutro

Fuente: Martín Baur



Bloque: Instalaciones de AT

Unidad: Centro de transformación

Elementos: Montaje

Fuente: Ormazabal



Bloque: Instalaciones de AT

Unidad: Centro de transformación

Elementos: Montaje de transformador en un CT

Fuente: Ormazabal

