

# Transformadores

Transformadores de potencia (AT/MT)  
Transformadores de distribución (MT/BT)  
Transformadores especiales

En baño de aceite mineral: (Llenado integral – Hermético con  
cámara de expansión - Depósito de expansión)  
En baño de silicona líquida  
En baño de éster vegetal biodegradable  
En aislamiento sólido a base de resinas (Secos)

**Bloque:** Instalaciones de AT

**Unidad:** Transformadores

**Elementos:** Transformador monofásico de distribución sumergido en aceite

**URL:** [www.cea.com.pe](http://www.cea.com.pe)



**Bloque:** Instalaciones de AT

**Unidad:** Transformadores

**Elementos:** Autotransformadores de 600 MVA

**URL:** [www.jst-transformes.eu](http://www.jst-transformes.eu)



**Bloque:** Instalaciones de AT

**Unidad:** Transformadores

**Elementos:** Reemplazo de buje en un transformador

**URL:** [www.jst-transformes.eu](http://www.jst-transformes.eu)



**Bloque:** Instalaciones de AT

**Unidad:** Transformadores

**Elementos:** Transformador desfasador (véase Trafo XIII)

**URL:** [www.jst-transformes.eu](http://www.jst-transformes.eu)



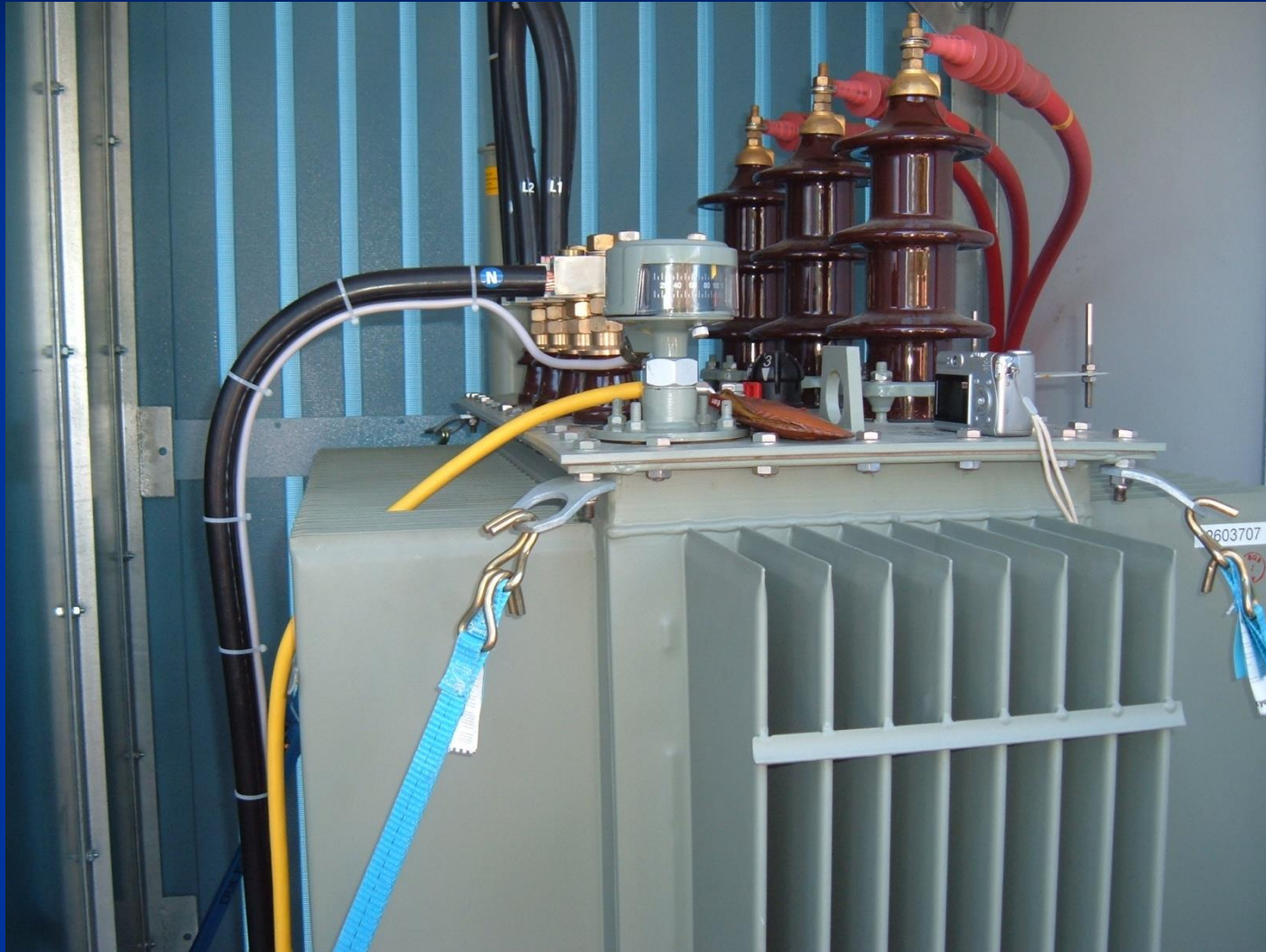


**Bloque:** Instalaciones de AT

**Unidad:** Transformadores

**Elementos:** Transformador de distribución

**URL:** [www.superelectric.ro](http://www.superelectric.ro)

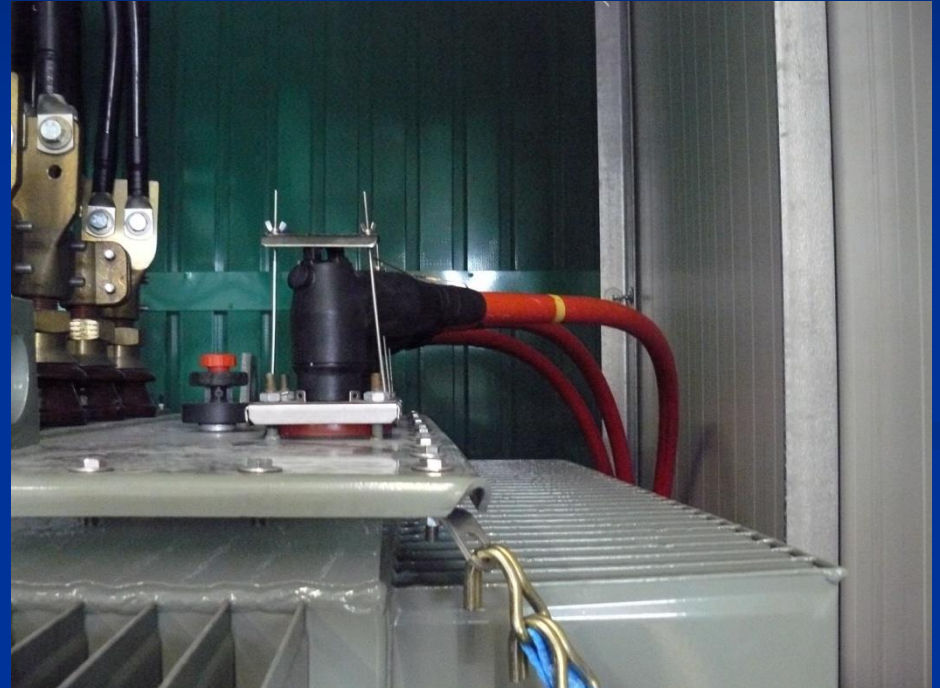


**Bloque:** Instalaciones de AT

**Unidad:** Transformadores

**Elementos:** Transformador de medida y transformador con bornas enchufables en MT

**URL:** [www.superelectric.ro](http://www.superelectric.ro)



**Bloque:** Instalaciones de AT

**Unidad:** Transformadores

**Elementos:** Transformador de tipo seco

**URL:** [www.superelectric.ro](http://www.superelectric.ro)



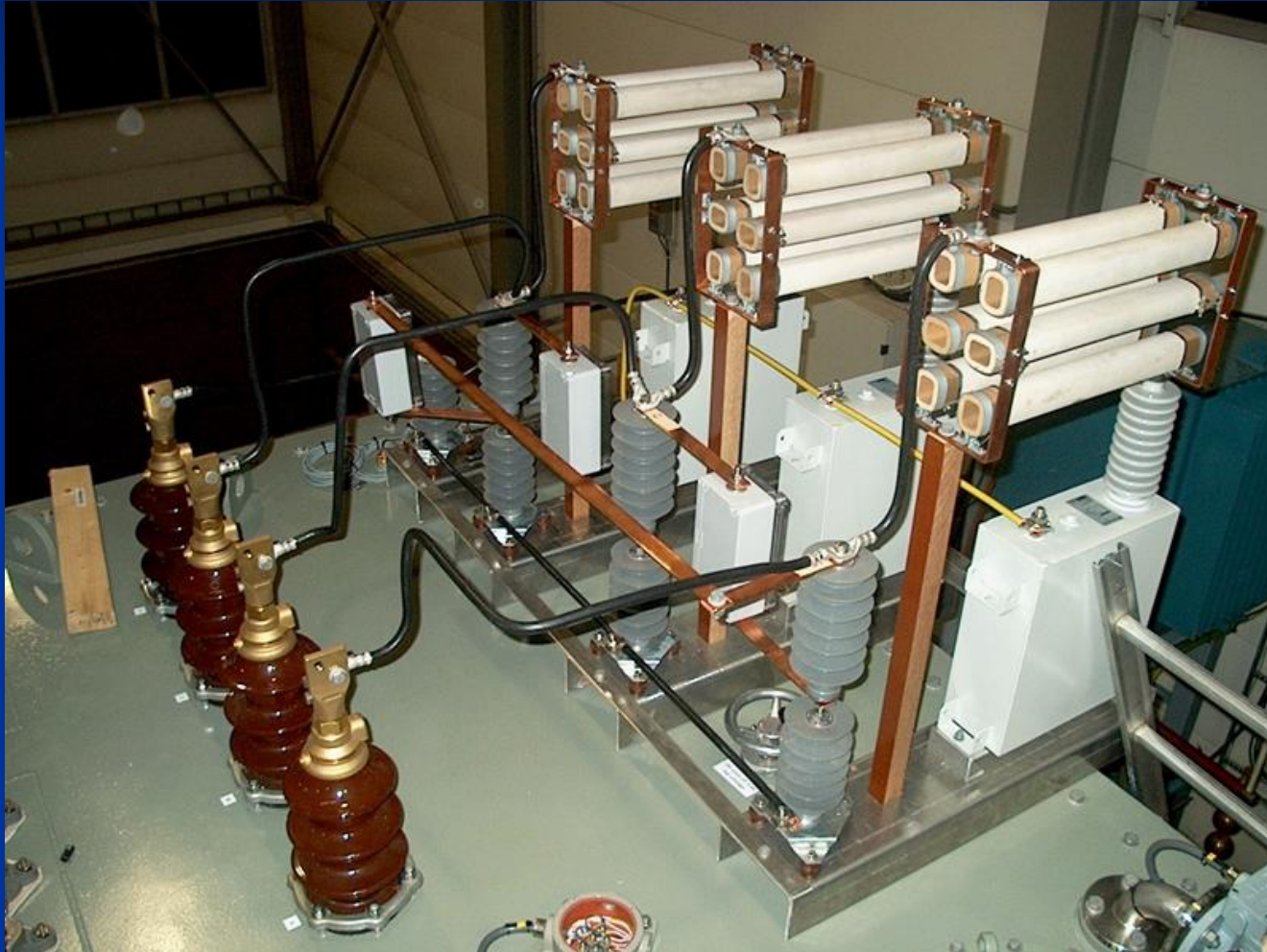


**Bloque:** Instalaciones de AT

**Unidad:** Transformadores

**Elementos:** Transformador trifásico con reactor serie

**URL:** [www.norsktrafoservicie.com](http://www.norsktrafoservicie.com)



**Bloque:** Instalaciones de AT

**Unidad:** Transformadores

**Elementos:** Transformador para horno eléctrico

**URL:** [www.norsktrafoservicie.com](http://www.norsktrafoservicie.com)



El circuito secundario del transformador se conecta a los electrodos del horno a través de cables flexibles refrigerados

**Bloque:** Instalaciones de AT

**Unidad:** Transformadores

**Elementos:** Transformador 1 fase de 25 MVA para horno eléctrico

**URL:** [www.norsktrafoservice.com](http://www.norsktrafoservice.com)





**Bloque:** Instalaciones de AT

**Unidad:** Transformadores

**Elementos:** Cambio de accesorios en un transformador

**URL:** [www.shb-electric.com](http://www.shb-electric.com)





**Bloque:** Instalaciones de AT

**Unidad:** Transformadores

**Elementos:** Reparación en un transformador

**URL:** [www.shb-electric.com](http://www.shb-electric.com)



**Bloque:** Instalaciones de AT

**Unidad:** Transformadores

**Elementos:** Transformador elevador multi – frecuencial y multi - tap

**URL:** [www.rvrtransformadores.com](http://www.rvrtransformadores.com)



**Bloque:** Instalaciones de AT

**Unidad:** Transformadores

**Elementos:** Desfasador para variadores de frecuencia

**URL:** [www.rvrtransformadores.com](http://www.rvrtransformadores.com)



**Bloque:** Instalaciones de AT

**Unidad:** Transformadores

**Elementos:** Transformador de horno

**URL:** [www.seatransformatori.it](http://www.seatransformatori.it)





**Bloque:** Instalaciones de AT

**Unidad:** Transformadores

**Elementos:** Transformador para el convertidor en tracción eléctrica

**URL:** [www.seatransformatori.it](http://www.seatransformatori.it)



**Bloque:** Instalaciones de AT

**Unidad:** Transformadores

**Elementos:** Transformador seco de planta solar y transformador de potencia

**URL:** [www.seatransformatori.it](http://www.seatransformatori.it)



**Bloque:** Instalaciones de AT  
**Unidad:** Transformadores  
**Elementos:** Reactor Shunt  
**URL:** [www.seatransformatori.it](http://www.seatransformatori.it)



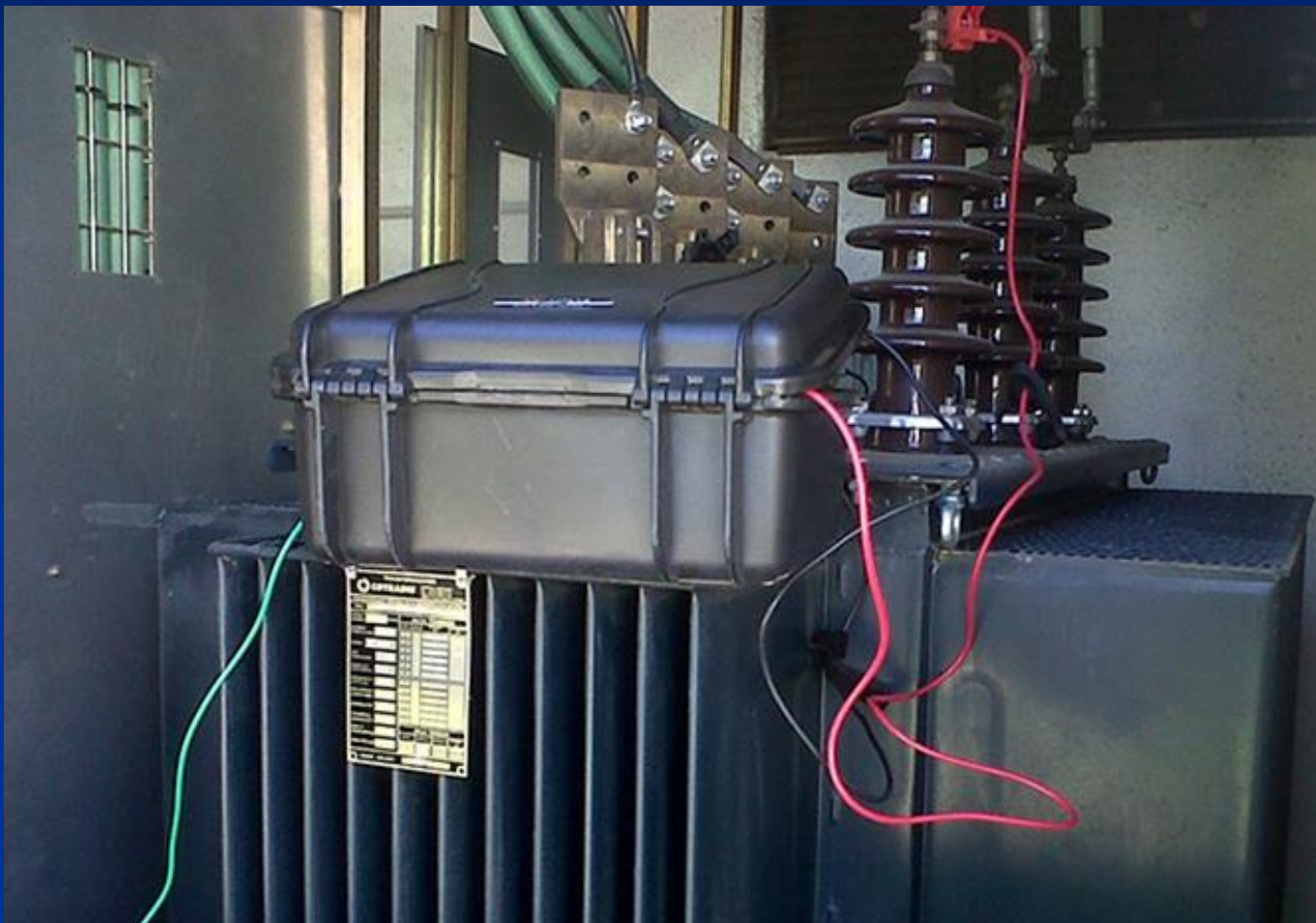


**Bloque:** Instalaciones de AT

**Unidad:** Transformadores

**Elementos:** Mantenimiento preventivo

**URL:** [www.electroaldesa](http://www.electroaldesa)





**Bloque:** Instalaciones de AT

**Unidad:** Transformadores

**Elementos:** Transformador de distribución con regulación de voltaje en carga motorizado (véase Trafo XIII).

Interrupor de vacío

**Fuente:** Reinhausen



**Bloque:** Instalaciones de AT

**Unidad:** Transformadores

**Elementos:** Transformador de distribución con regulación de voltaje en carga motorizado (véase Trafo XIII).

Interruptor de vacío

**Fuente:** Reinhausen



**Bloque:** Instalaciones de AT

**Unidad:** Transformadores

**Elementos:** Transformador de distribución con regulación de voltaje en carga motorizado (véase Trafo XIII).

Interrupor de vacío

**Fuente:** Reinhausen



**Bloque:** Instalaciones de AT

**Unidad:** Transformadores

**Elementos:** Montaje del regulador de tensión

**Fuente:** Reinhausen





**Bloque:** Instalaciones de AT

**Unidad:** Transformadores

**Elementos:** Transformador de tipo seco con regulación de voltaje automático en carga.

**URL:** [www.gbeonline.com](http://www.gbeonline.com)



**Bloque:** Instalaciones de AT

**Unidad:** Transformadores

**Elementos:** Laboratorio de ensayos

**URL:** [www.gbeonline.com](http://www.gbeonline.com)





**Bloque:** Instalaciones de AT

**Unidad:** Transformadores

**Elementos:** Laboratorio de ensayos

**URL:** [www.gbeonline.com](http://www.gbeonline.com)





**Bloque:** Instalaciones de AT  
**Unidad:** Transformadores  
**Elementos:** Protección avifauna  
**Fuente:** TE Connectivity Raychen



**Bloque:** Instalaciones de AT  
**Unidad:** Transformadores  
**Elementos:** Protección avifauna  
**Fuente:** TE Connectivity Raychen



**Bloque:** Instalaciones de AT

**Unidad:** Transformadores

**Elementos:** Transformador de tipo seco con conmutador de tensión en carga

**Fuente:** ABB





**Bloque:** Instalaciones de AT

**Unidad:** Transformadores

**Elementos:** Cables de alimentación

**URL:** [www.electromontajesdelmolino.com](http://www.electromontajesdelmolino.com)



**Bloque:** Instalaciones de AT

**Unidad:** Transformadores

**Elementos:** Cambio de un regulador de tensión

**URL:** [www.reinhausen.com](http://www.reinhausen.com)



**Bloque:** Instalaciones de AT

**Unidad:** Transformadores

**Elementos:** Mantenimiento de transformador de tipo seco

**URL:** [www.electroaldesa.com](http://www.electroaldesa.com)



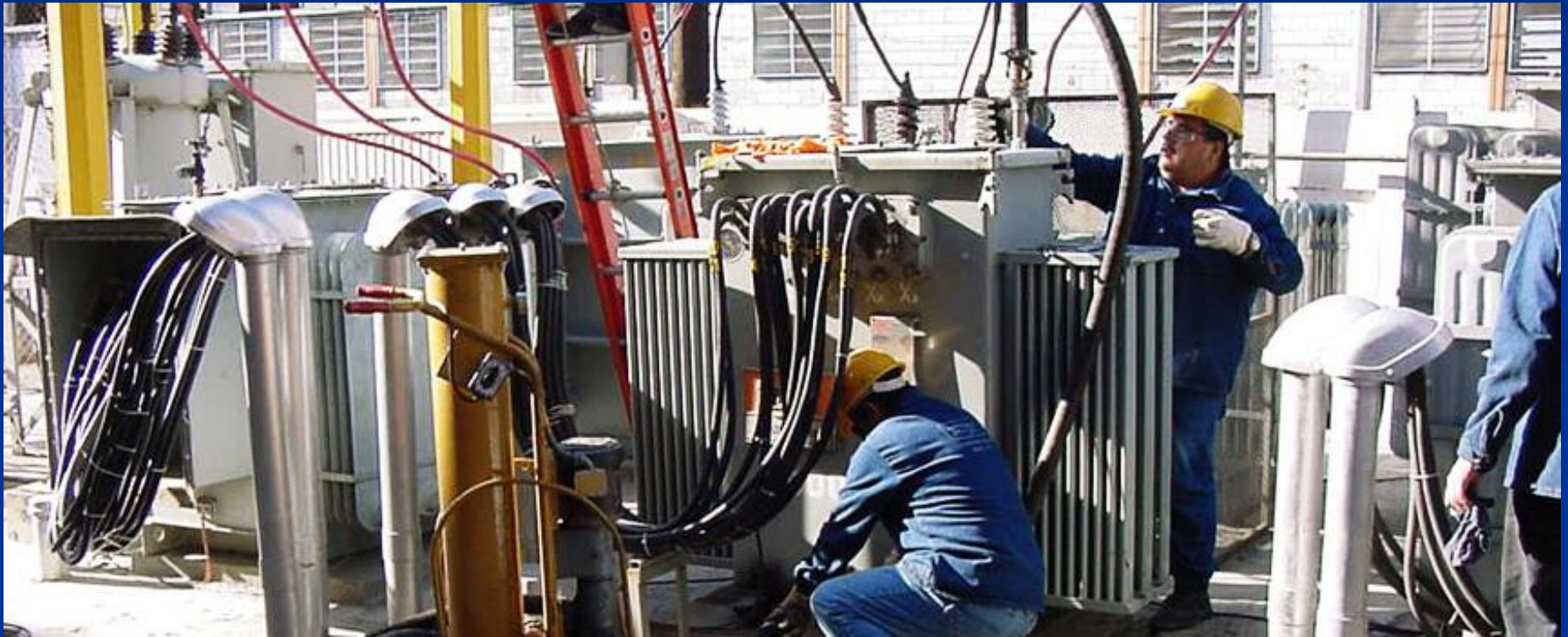


**Bloque:** Instalaciones de AT

**Unidad:** Transformadores

**Elementos:** Mantenimiento

**URL:** [www.transformadorestrase.com](http://www.transformadorestrase.com)



**Bloque:** Instalaciones de AT

**Unidad:** Transformadores

**Elementos:** Transformador de central eléctrica con conductores encapsulados

**URL:** [www.grupoisastur.com](http://www.grupoisastur.com)





**Bloque:** Instalaciones de AT

**Unidad:** Transformadores

**Elementos:** Reparaciones de reguladores en carga.

**Cortesía:** Transformadores Molina





**Bloque:** Instalaciones de AT

**Unidad:** Transformadores

**Elementos:** Reparaciones de reguladores en carga.

**Cortesía:** Transformadores Molina

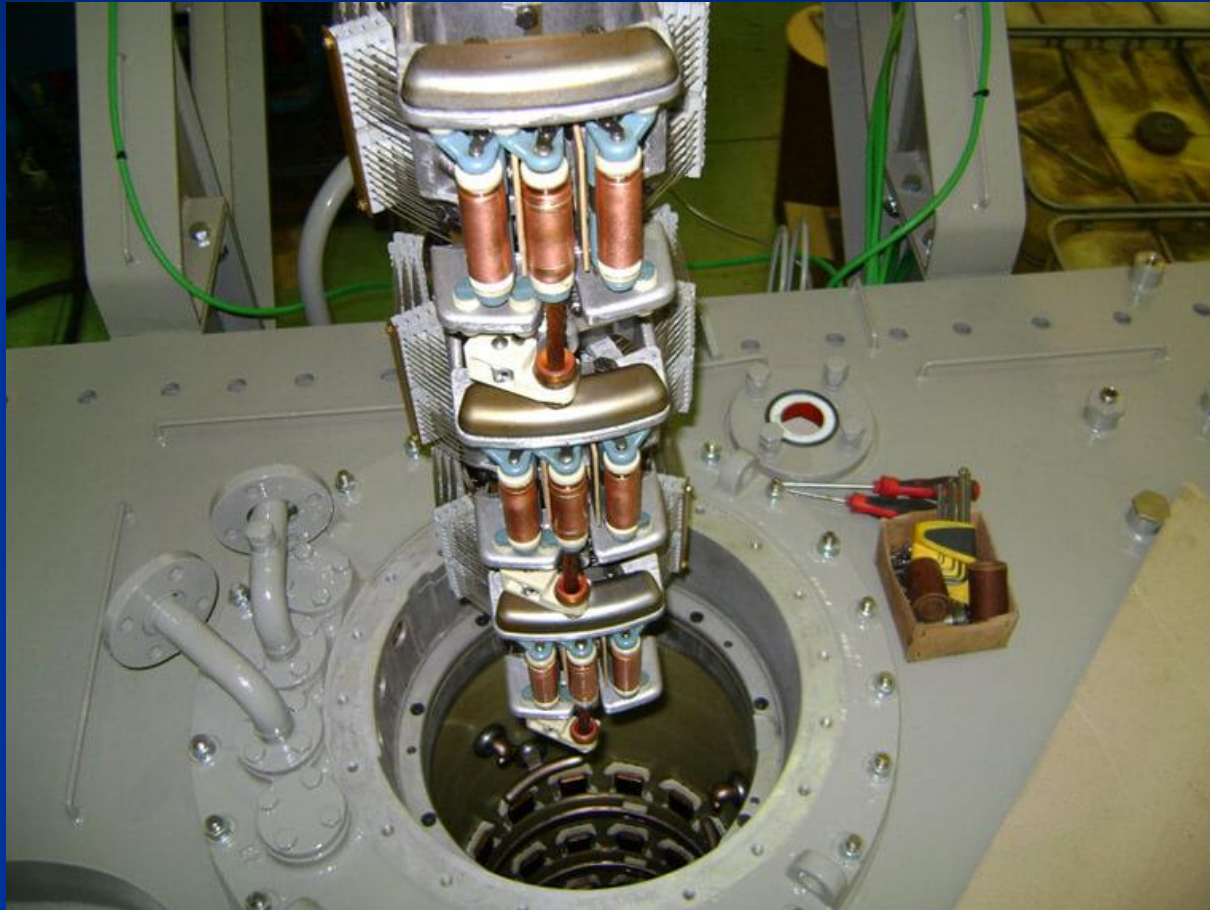


**Bloque:** Instalaciones de AT

**Unidad:** Transformadores

**Elementos:** Reparaciones de reguladores en carga.

**Cortesía:** Transformadores Molina





**Bloque:** Instalaciones de AT

**Unidad:** Transformadores

**Elementos:** Reparaciones de reguladores en carga.

**Cortesía:** Transformadores Molina



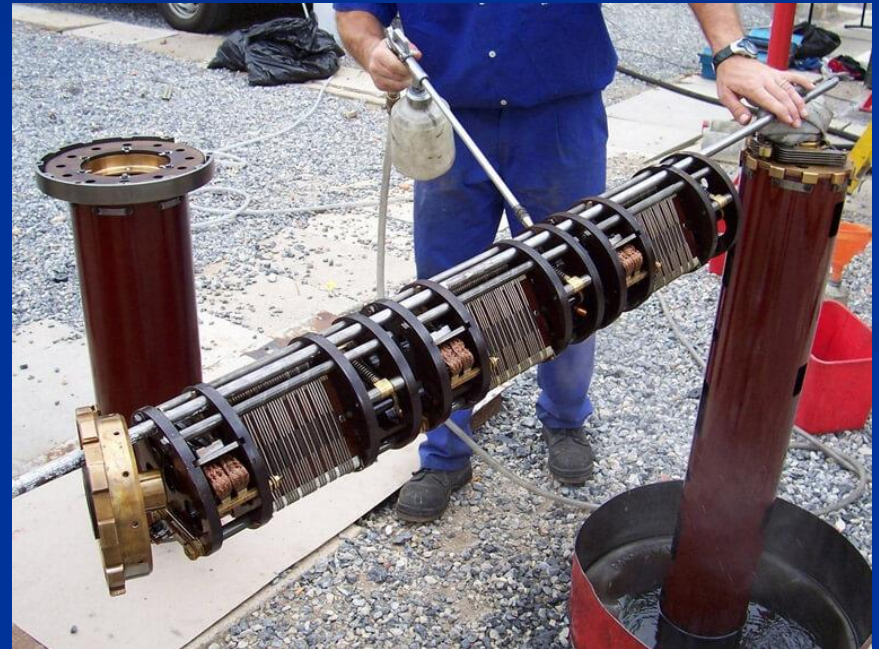


**Bloque:** Instalaciones de AT

**Unidad:** Transformadores

**Elementos:** Reparaciones de reguladores en carga.

**Cortesía:** Transformadores Molina



**Bloque:** Instalaciones de AT

**Unidad:** Transformadores

**Elementos:** Reparación de transformadores

**Cortesía:** Transformadores Molina





**Bloque:** Instalaciones de AT

**Unidad:** Transformadores

**Elementos:** Reparación de transformadores

**Cortesía:** Transformadores Molina





**Bloque:** Instalaciones de AT

**Unidad:** Transformadores

**Elementos:** Reparación de transformadores

**Cortesía:** Transformadores Molina



**Bloque:** Instalaciones de AT

**Unidad:** Transformadores

**Elementos:** Reparación de transformadores

**Cortesía:** Transformadores Molina





**Bloque:** Instalaciones de AT

**Unidad:** Transformadores

**Elementos:** Reparación de transformadores

**Cortesía:** Transformadores Molina





**Bloque:** Instalaciones de AT

**Unidad:** Transformadores

**Elementos:** Reparación de transformadores

**Cortesía:** Transformadores Molina



**Bloque:** Instalaciones de AT

**Unidad:** Transformadores

**Elementos:** Reparación de transformadores

**Cortesía:** Transformadores Molina



**Bloque:** Instalaciones de AT

**Unidad:** Transformadores

**Elementos:** Transformador trifásico de distribución sumergido en aceite.

**URL:** [www.cea.com.pe](http://www.cea.com.pe)





**Bloque:** Instalaciones de AT

**Unidad:** Transformadores

**Elementos:** Transformadores de medida combinados (tensión y corriente).

**URL:** [www.cea.com.pe](http://www.cea.com.pe)



**Bloque:** Instalaciones de AT

**Unidad:** Transformadores

**Elementos:** Transformadores de medida combinado (tensión y corriente).

**URL:** [www.cea.com.pe](http://www.cea.com.pe)



**Bloque:** Instalaciones de AT

**Unidad:** Transformadores

**Elementos:** Transformadores de tensión y de corriente.

**URL:** [www.cea.com.pe](http://www.cea.com.pe)





**Bloque:** Instalaciones de AT

**Unidad:** Transformadores

**Elementos:** Transformadores de puesta a tierra de tipo zig-zag.

**URL:** [www.cea.com.pe](http://www.cea.com.pe)

