

Transformadores

Transformadores de potencia (AT/MT)
Transformadores de distribución (MT/BT)
Transformadores especiales

En baño de aceite mineral: (Llenado integral – Hermético con
cámara de expansión - Depósito de expansión)
En baño de silicona líquida
En baño de éster vegetal biodegradable
En aislamiento sólido a base de resinas (Secos)

Bloque: Instalaciones de AT

Unidad: Transformadores

Elementos: Transformadores especiales

URL: www.istpower.com



Transformador de puesta a tierra de tipo seco



Puesta a tierra de transformador auxiliar de instalación eólica

Bloque: Instalaciones de AT

Unidad: Transformadores

Elementos: Transformadores especiales

URL: www.istpower.com



Transformador auxiliar de 250 kVA / 66 kV

Bloque: Instalaciones de AT

Unidad: Transformadores

Elementos: Transformadores especiales

URL: www.istpower.com



Reactor limitador de corriente

Bloque: Instalaciones de AT

Unidad: Transformadores

Elementos: Transformadores especiales

URL: www.istpower.com



Reactor de puesta a tierra de 66 kV

Bloque: Instalaciones de AT

Unidad: Transformadores

Elementos: Transformadores especiales

URL: www.istpower.com



Transformador auxiliar de 150 kVA (25 kV/400 V)

Bloque: Instalaciones de AT

Unidad: Transformadores

Elementos: Transformadores de central eléctrica

Cortesía: Endesa

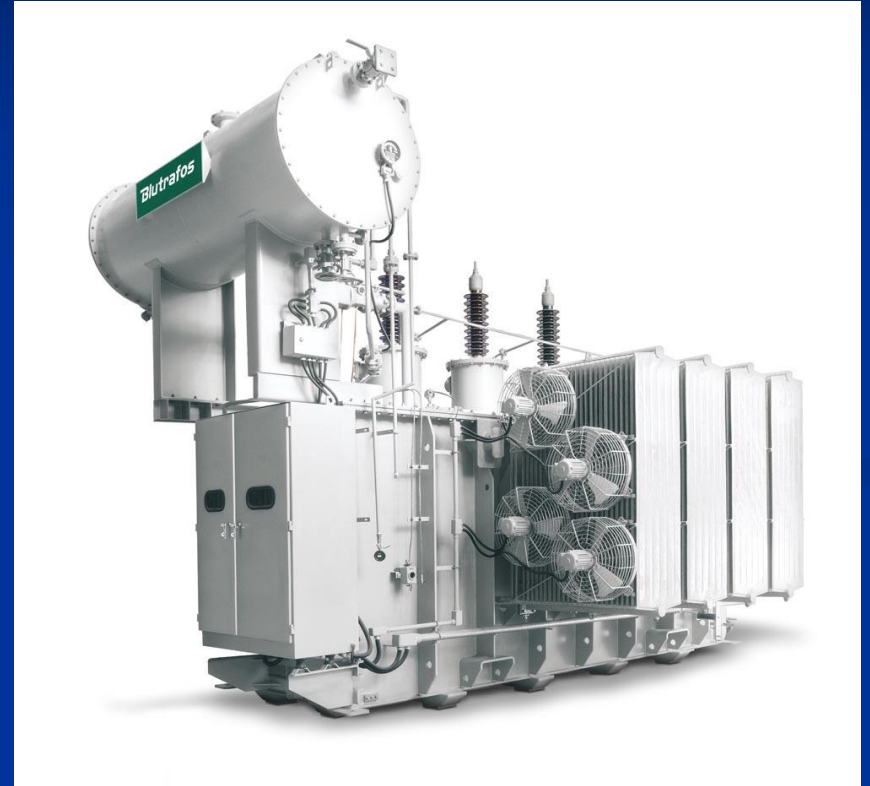


Bloque: Instalaciones de AT

Unidad: Transformadores

Elementos: Transformadores de potencia

URL: www.blutrafos.com.br



Bloque: Instalaciones de AT

Unidad: Transformadores

Elementos: Transformadores de distribución y autotransformadores

URL: www.jst-transformers.eu



Transformador de distribución

Bloque: Instalaciones de AT

Unidad: Transformadores

Elementos: Transformadores de distribución y autotransformadores

URL: www.jst-transformers.eu



Autotransformador multitensión (225/132/111/90/66/33 kV)

Bloque: Instalaciones de AT

Unidad: Transformadores

Elementos: Transformadores de distribución y autotransformadores

URL: www.jst-transformers.eu



Transformador desfasador

Bloque: Instalaciones de AT

Unidad: Transformadores

Elementos: Transformadores de distribución y autotransformadores

URL: www.jst-transformers.eu



Autotransformador de 600 MVA (388/240/21 kV)

Bloque: Instalaciones de AT

Unidad: Transformadores

Elementos: Transformadores de distribución y autotransformadores

URL: www.jst-transformers.eu



Transformador de tres bobinados

225/27,5/27,5 kV

72/36/36 MVA

Bloque: Instalaciones de AT

Unidad: Transformadores

Elementos: Transformadores de distribución y autotransformadores

URL: www.jst-transformers.eu



Transformador monofásico de un banco trifásico
400/27 kV y 400 MVA

Bloque: Instalaciones de AT

Unidad: Transformadores

Elementos: Reactor Shunt

URL: www.otra.dk



Bloque: Instalaciones de AT

Unidad: Transformadores

Elementos: Reactor controlado

URL: www.iae.it



Bloque: Instalaciones de AT

Unidad: Transformadores

Elementos: Reactor Shunt de potencia

URL: www.hyosungpni.com



Bloque: Instalaciones de AT

Unidad: Transformadores

Elementos: Transformadores monofásicos de bancos trifásicos

URL: www.cgmoreel.com



Bloque: Instalaciones de AT

Unidad: Transformadores

Elementos: Sistemas corta fuegos

URL: www.akhelec.com



Bloque: Instalaciones de AT

Unidad: Transformadores

Elementos: Sistemas corta fuegos

URL: www.akhelec.com



Bloque: Instalaciones de AT

Unidad: Transformadores

Elementos: Depósitos corta fuegos

URL: www.akhelec.com



Bloque: Instalaciones de AT

Unidad: Transformadores

Elementos: Depósitos corta fuegos

URL: www.akhelec.com

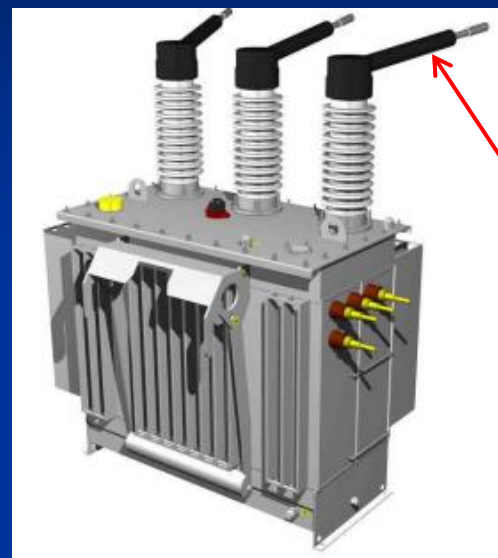
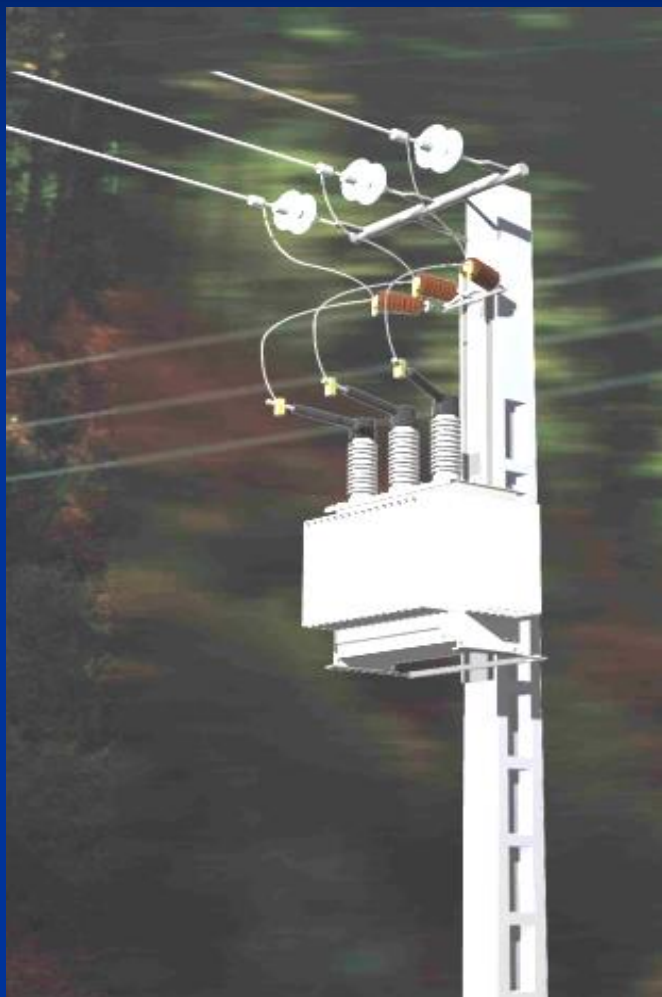


Bloque: Instalaciones de AT

Unidad: Transformadores

Elementos: Transformador de distribución de tipo poste TPC

URL: www.ormazabal.fr



Protección avifauna

El transformador TPC es un transformador auto-protegido que incorpora fusibles y dispositivos de conmutación para asegurar la protección del equipo y de las personas.

En principio, es como un transformador convencional que integra un elemento similar a un interruptor –fusible combinado.

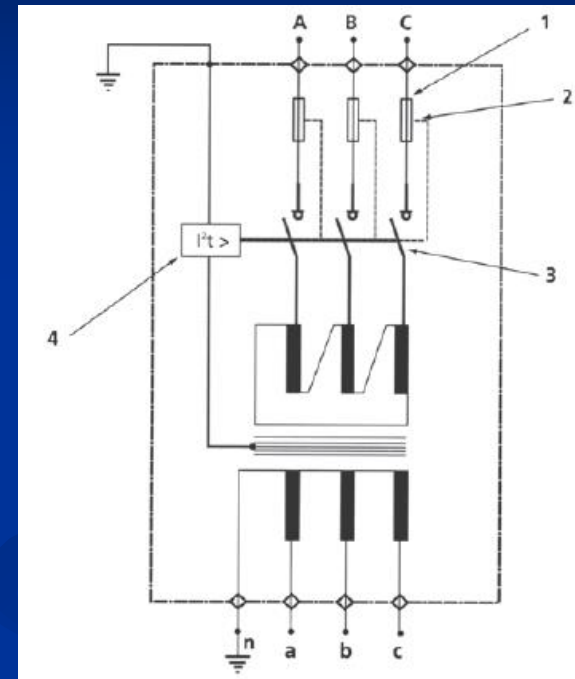
Tiene aplicación en zonas rurales aisladas y su objeto es implantar puntos de suministro de BT cerca de líneas de AT

Bloque: Instalaciones de AT

Unidad: Transformadores

Elementos: Principio de funcionamiento del transformador TPC

URL: www.groupe-cahors.com



- 1 = Fusibles de AT
- 2 = Percutor de l fusible
- 3 = Disyuntor
- 4 = Detector de defecto a masa

Bloque: Instalaciones de AT

Unidad: Transformadores

Elementos: Transformador TPC sobre poste



Bloque: Instalaciones de AT

Unidad: Transformadores

Elementos: Transformador TPC sobre poste



Bloque: Instalaciones de AT

Unidad: Transformadores

Elementos: Transformador TPC sobre poste

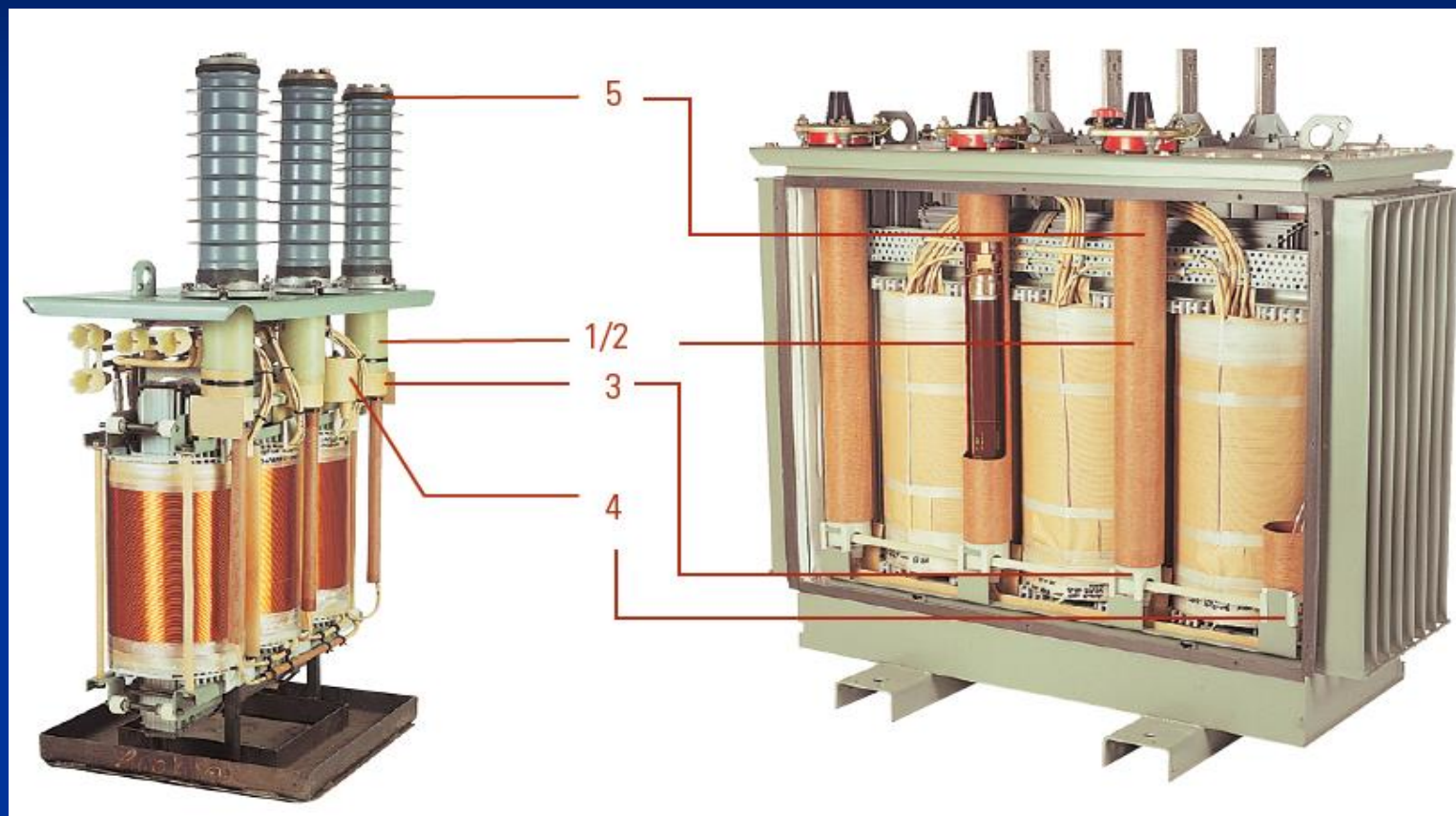


Bloque: Instalaciones de AT

Unidad: Transformadores

Elementos: Partes características del transformador TPC

URL: www.groupe-cahors.com



1 = Fusibles de AT 2 = Percutor de 1 fusible 3 = Disyuntor 4 = Detector de defecto a masa 5 = Tubo aislante

Bloque: Instalaciones de AT

Unidad: Transformadores

Elementos: Monitor de gas

URL: www.gedigitalenergy.com



Este monitor controla varios gases (hidrógeno, acetileno y monóxido de carbono) además de la humedad en el aceite .

La medición de estos gases permite detectar una amplia gama de fallos, incluyendo la formación de arcos. No olvidemos que el hidrógeno es producido, en mayor o menor grado, en todos los fallos de un transformador.

Bloque: Instalaciones de AT

Unidad: Transformadores

Elementos: Transformador seco encapsulado en resina

URL: www.seec.com.tw



Series : 13 - 14			Taps
Connection		HV Voltage	
7-8	1-2	F 24000V	
8-9	2-3	F 23400V	
9-10	3-4	R 22800V	
10-11	4-5	F 22200V	
11-12	5-6	F 21600V	

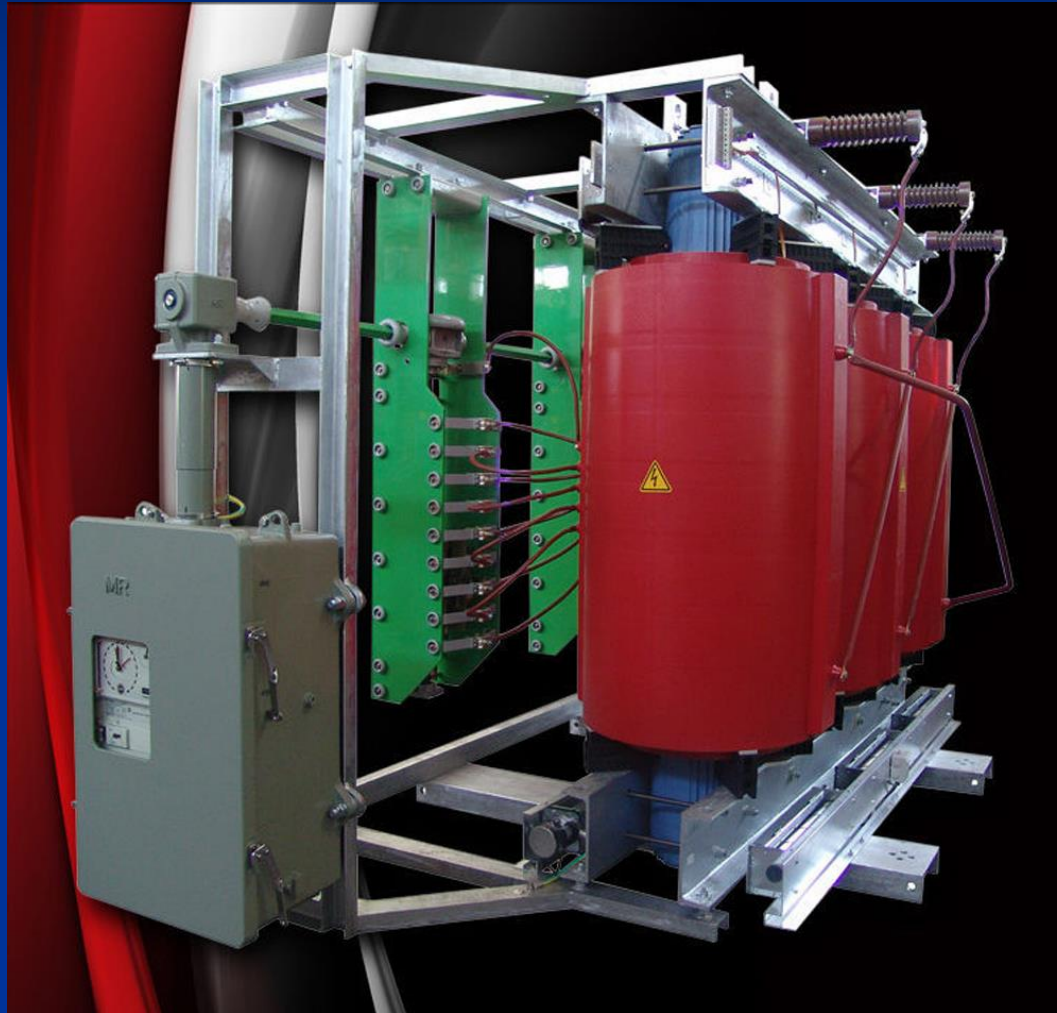
Parallel : 16-13, 14-15			Taps
Connection		HV Voltage	
7-8	1-2	F 12000V	
8-9	2-3	F 11700V	
9-10	3-4	R 11400V	
10-11	4-5	F 11100V	
11-12	5-6	F 10800V	

Bloque: Instalaciones de AT

Unidad: Transformadores

Elementos: Transformador de distribución seco encapsulado en resina

URL: www.eltas.com.tr



Bloque: Instalaciones de AT

Unidad: Transformadores

Elementos: Transformador seco encapsulado en resina

Cortesía: Chint



Bloque: Instalaciones de AT

Unidad: Transformadores

Elementos: Transformador de potencia aislado en gas

URL: www.hyosungpni.com



Bloque: Instalaciones de AT

Unidad: Transformadores

Elementos: Transformador de potencia con sistema contra incendios

Cortesía: Weg



Bloque: Instalaciones de AT

Unidad: Transformadores

Elementos: Sustitución de un transformador de 630 kVA

URL: www.groupe-huguet.fr



Bloque: Instalaciones de AT

Unidad: Transformadores

Elementos: Montaje en fábrica de un transformador de potencia

URL: www.voltiak.com



Bloque: Instalaciones de AT

Unidad: Transformadores

Elementos: Pruebas a transformadores

URL: www.ismoelec.com



Bloque: Instalaciones de AT

Unidad: Transformadores

Elementos: Mantenimiento en transformador intemperie

URL: www.inelec.com.gt



Bloque: Instalaciones de AT

Unidad: Transformadores

Elementos: Mantenimiento en transformador intemperie

URL: www.gartel.net



Bloque: Instalaciones de AT

Unidad: Transformadores

Elementos: Tratamiento de aceite en flexitanques

URL: www.flexitankchina.es



Bloque: Instalaciones de AT

Unidad: Transformadores

Elementos: Transporte y montaje de transformador de potencia

URL: www.ree.es



Bloque: Instalaciones de AT

Unidad: Transformadores

Elementos: Transformador intemperie urbano sobre poste de madera

Fuente: Carlos Trashorras Facal

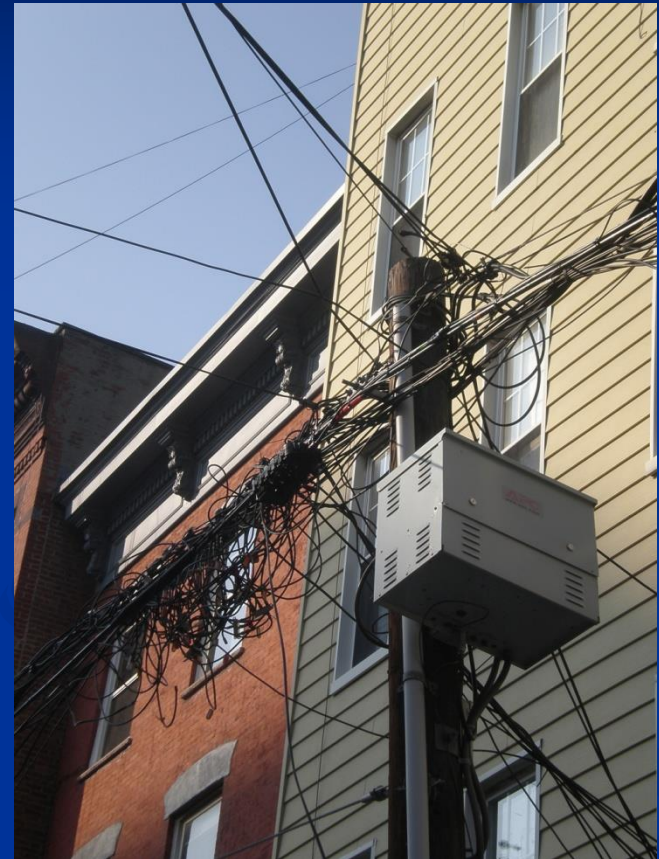


Bloque: Instalaciones de AT

Unidad: Transformadores

Elementos: Autotransformador en red urbana

Fuente: Carlos Trashorras Facal



Bloque: Instalaciones de AT

Unidad: Transformadores

Elementos: Fabricación de transformadores secos

Cortesía: Chint



Bloque: Instalaciones de AT

Unidad: Transformadores

Elementos: Transformador para conexión a SF6

URL: www.power-transformer.net



Bloque: Instalaciones de AT

Unidad: Transformadores

Elementos: Transformador rectificador

URL: www.power-transformer.net



Bloque: Instalaciones de AT

Unidad: Transformadores

Elementos: Transformador monofásico con aislamiento híbrido de 200 MVA

Cortesía: ABB

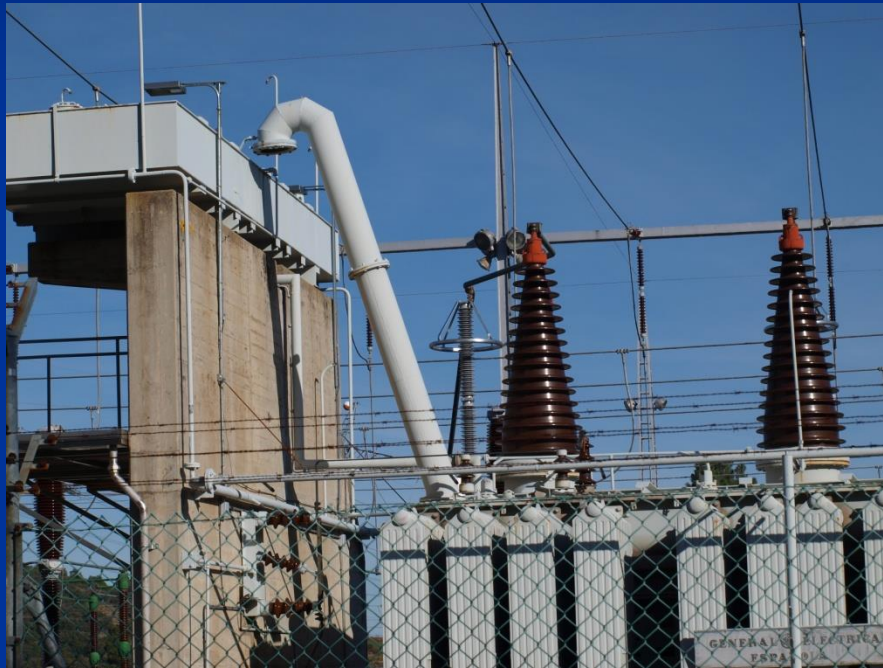


El sistema de aislamiento híbrido utiliza materiales líquidos convencionales y de alta temperatura en todas las bobinas, pero no necesariamente todos los devanados (devanados terciarios).
Aislamiento sólido: Clase alta temperatura en todo el aislamiento en contacto con conductores calientes
Líquido: Convencional (aceite mineral)

Bloque: Instalaciones de AT

Unidad: Transformadores

Elementos: Transformadores con chimenea de expansión



Bloque: Instalaciones de AT

Unidad: Transformadores

Elementos: Salidas en BT con varios conductores por fase y neutro

URL: www.loboselectric.com.ar



Bloque: Instalaciones de AT

Unidad: Transformadores

Elementos: Laboratorio de ensayos de transformadores

URL: www.xd.com.cn

