

Transformadores

Transformadores de potencia (AT/MT)
Transformadores de distribución (MT/BT)
Transformadores especiales

En baño de aceite mineral: (Llenado integral – Hermético con
cámara de expansión - Depósito de expansión)
En baño de silicona líquida
En baño de éster vegetal biodegradable
En aislamiento sólido a base de resinas (Secos)

Bloque: Instalaciones de AT

Unidad: Transformadores

Elementos: Transformador de potencia

Cortesía: SEMI



Bloque: Instalaciones de AT

Unidad: Transformadores

Elementos: Transformador de potencia

URL: www.ru.all.biz



Bloque: Instalaciones de AT

Unidad: Transformadores

Elementos: Transformador HVDC (véase Trafo IV)

Cortesía: SIEMENS



Bloque: Instalaciones de AT

Unidad: Transformadores

Elementos: Toma de aceite en transformador sobre poste

Cortesía: GVR

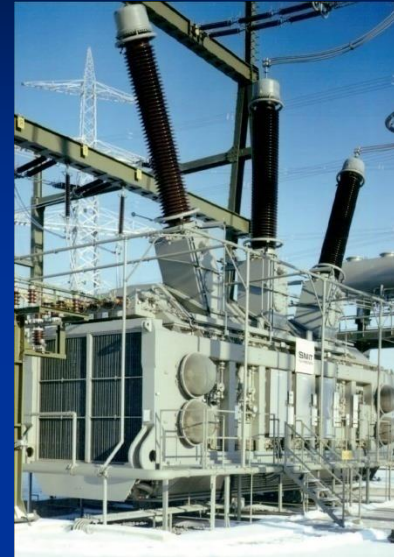


Bloque: Instalaciones de AT

Unidad: Transformadores

Elementos: Transformadores de gran potencia

Cortesía: SGB-SMIT



Bloque: Instalaciones de AT

Unidad: Transformadores

Elementos: Zona de almacenamiento de transformadores

Cortesía: SGB-SMIT



Bloque: Instalaciones de AT

Unidad: Transformadores

Elementos: Mantenimiento en un transformador

Cortesía: SGB-SMIT



Bloque: Instalaciones de AT

Unidad: Transformadores

Elementos: Transformadores de potencia y distribución

URL: www.contrafo.com.br



Bloque: Instalaciones de AT

Unidad: Transformadores

Elementos: Transformadores en subestación

Cortesía: ELINSA



Bloque: Instalaciones de AT

Unidad: Transformadores

Elementos: Transformadores en subestación

Cortesía: CYMIMASA



Bloque: Instalaciones de AT

Unidad: Transformadores

Elementos: Transformador con varios cables por fase en la parte de BT

URL: www.codigalco.com

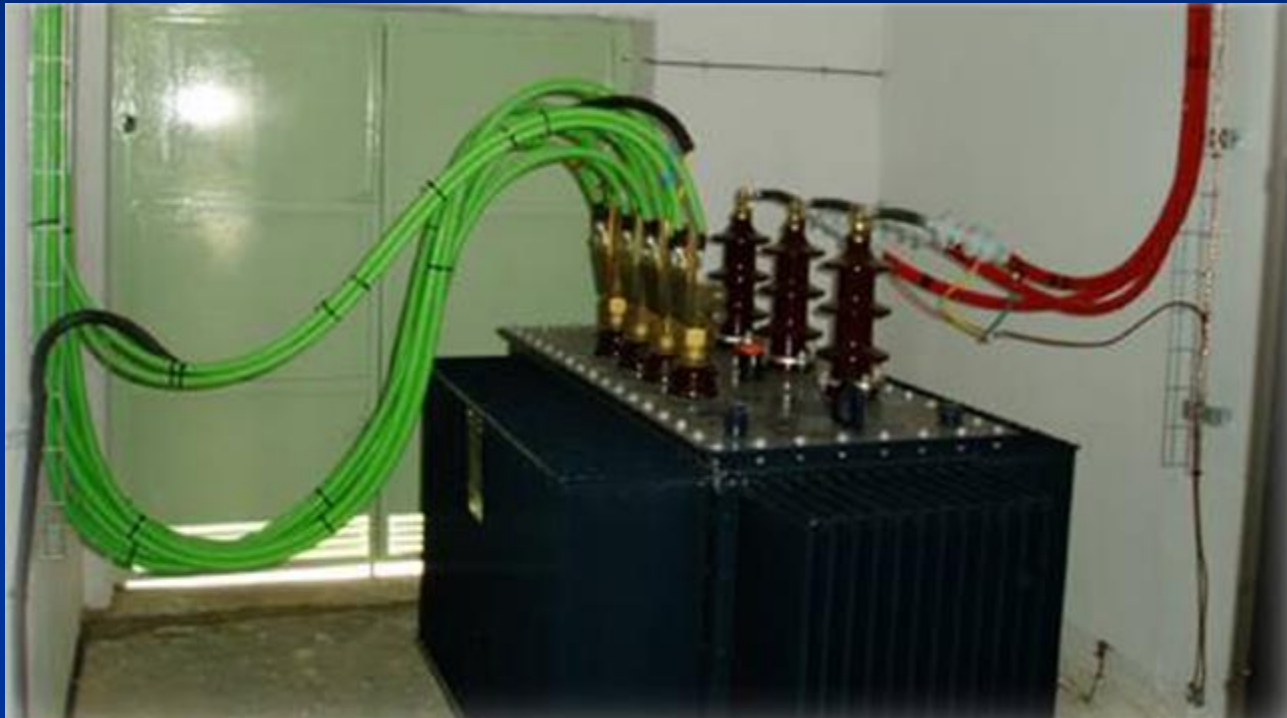


Bloque: Instalaciones de AT

Unidad: Transformadores

Elementos: Transformador con varios cables por fase en la parte de BT

URL: www.electricidadsanfer.es



Bloque: Instalaciones de AT

Unidad: Transformadores

Elementos: Transformador con cámara de expansión en CT intemperie sobre poste



Bloque: Instalaciones de AT

Unidad: Transformadores

Elementos: Transformadores especiales

URL. www.eximettrafo.cz



Bloque: Instalaciones de AT

Unidad: Transformadores

Elementos: Transformadores para aplicaciones fotovoltaicas y eólicas

Cortesía: CELME



Bloque: Instalaciones de AT

Unidad: Transformadores

Elementos: Transformadores sin PCB

Cortesía: SEMI - MAESSA



Bloque: Instalaciones de AT

Unidad: Transformadores

Elementos: Mantenimiento en transformadores

Cortesía: VOLTRAN



Bloque: Instalaciones de AT

Unidad: Transformadores

Elementos: Mantenimiento en transformadores

Cortesía: VOLTRAN



Bloque: Instalaciones de AT

Unidad: Transformadores

Elementos: Mantenimiento en transformador de subestación

URL: www.gbeonline.com



Bloque: Instalaciones de AT

Unidad: Transformadores

Elementos: Transformador con depósito de expansión dividido en dos compartimentos (aceite del transformador y aceite del regulador en carga) con dos relés de aceite y un depósito desecador de silicagel.

Cortesía: Transformadores EREMU



Relé Buchholz del aceite
del transformador

Desecador de silicagel

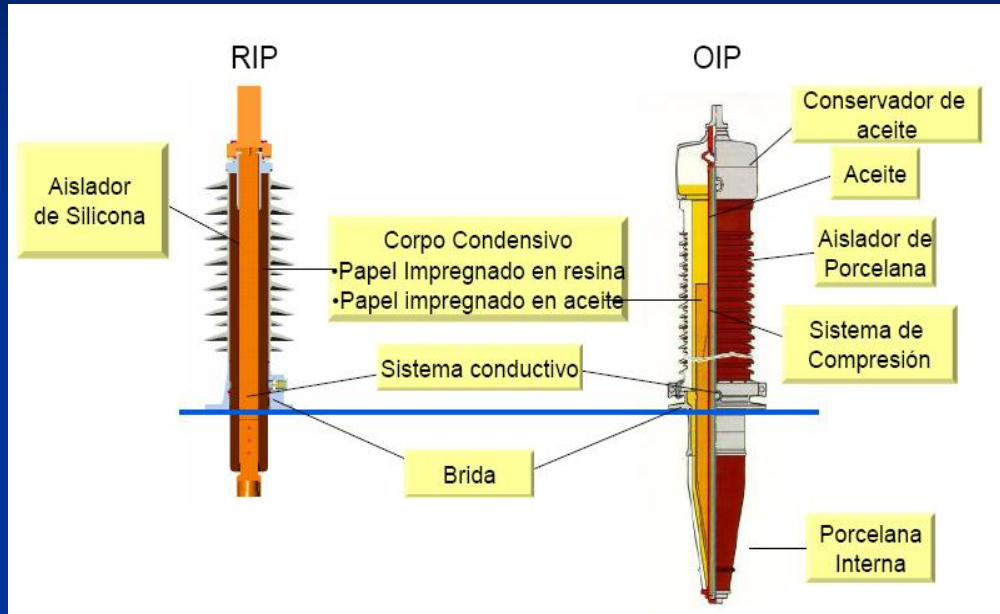
Relé RMS1000 del aceite
del regulador en carga

Bloque: Instalaciones de AT

Unidad: Transformadores

Elementos: Bujes o Bushings de Transformadores

Cortesía: ABB



Bloque: Instalaciones de AT

Unidad: Transformadores

Elementos: Montaje de un autotransformador de 250 MVA

Cortesía: ABB



Bloque: Instalaciones de AT

Unidad: Transformadores

Elementos: Ensayos de un transformador

Cortesía: ABB



Bloque: Instalaciones de AT

Unidad: Transformadores

Elementos: Relé Buchholz

URL: www.ingelmec.com.pe



Bloque: Instalaciones de AT

Unidad: Transformadores

Elementos: Puesta a tierra del neutro

URL: www.ingelmec.com.pe



Bloque: Instalaciones de AT

Unidad: Transformadores

Elementos: Cilindro de gas inerte (N₂) para protección del aceite del transformador

URL: www.ingelmec.com.pe



Bloque: Instalaciones de AT

Unidad: Transformadores

Elementos: Cilindros de filtrado para secado y filtrado del aceite de conmutador bajo carga de transformador

URL: www.ars-altmann.com



Bloque: Instalaciones de AT

Unidad: Transformadores

Elementos: Armario control

URL: www.ingelmec.com.pe



Bloque: Instalaciones de AT

Unidad: Transformadores

Elementos: Bornas AT/MT

URL: www.ingelmec.com.pe



Bloque: Instalaciones de AT

Unidad: Transformadores

Elementos: Montaje y mantenimiento

URL: www.ingelmec.com.pe



Bloque: Instalaciones de AT

Unidad: Transformadores

Elementos: Montaje y mantenimiento

URL: www.ingelmec.com.pe



Bloque: Instalaciones de AT

Unidad: Transformadores

Elementos: Montaje y mantenimiento

URL: www.ingelmec.com.pe



Bloque: Instalaciones de AT

Unidad: Transformadores

Elementos: Montaje y mantenimiento

URL: www.ingelmec.com.pe

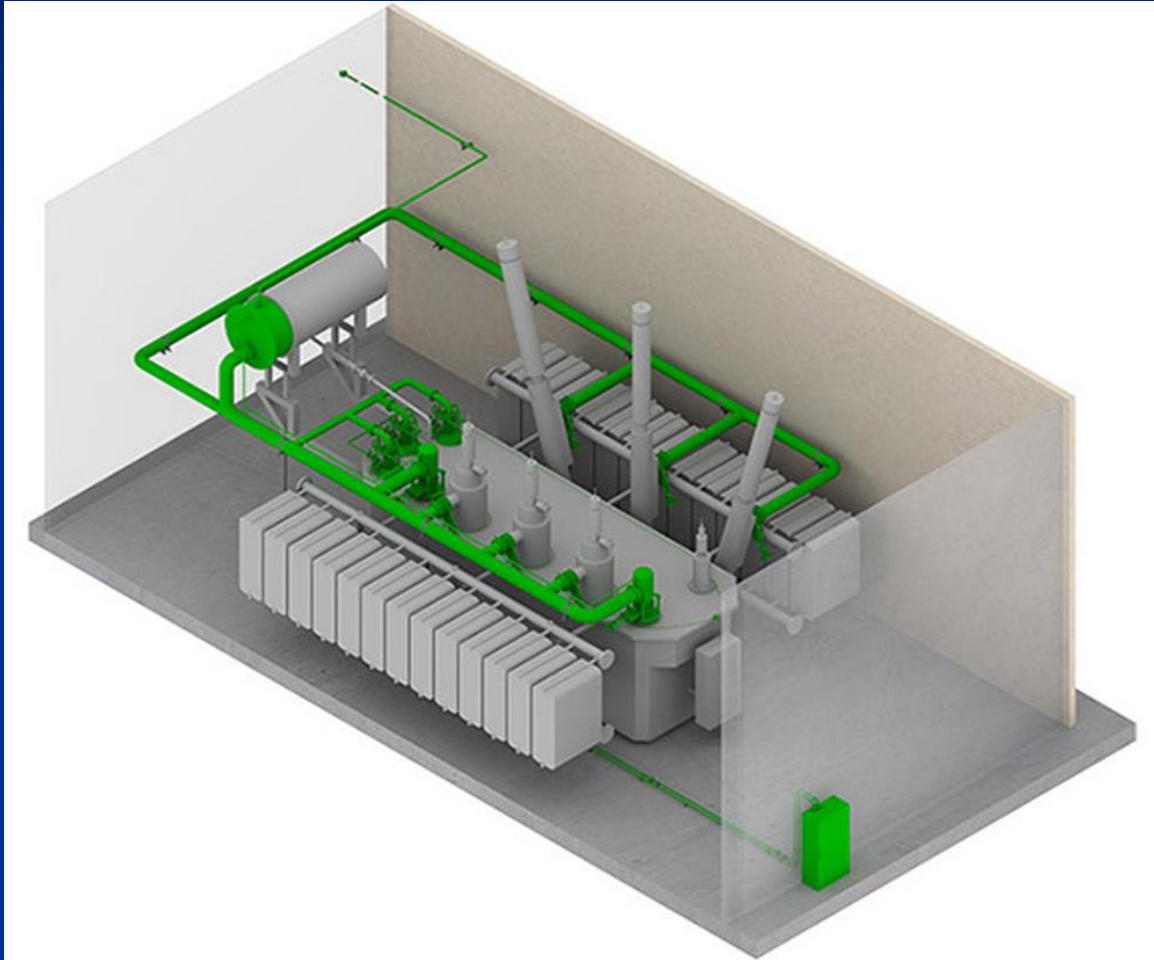


Bloque: Instalaciones de AT

Unidad: Transformadores

Elementos: Transformador protector contra explosiones e incendios

URL: www.transproco.com



El transformador protector se activa en milisegundos despresurizando el tanque principal del transformador.

Elimina los gases explosivos e inflamables atrapados en el transformador a través de la inyección de gas inerte en el tanque para evitar el efecto bazuca, que puede ocasionar lesiones o la muerte de los técnicos al abrir los tanques del transformador luego de ocurrida la falla de baja impedancia.

Permite rápidamente que el transformador esté en condición segura para ser reparado luego del cortocircuito.

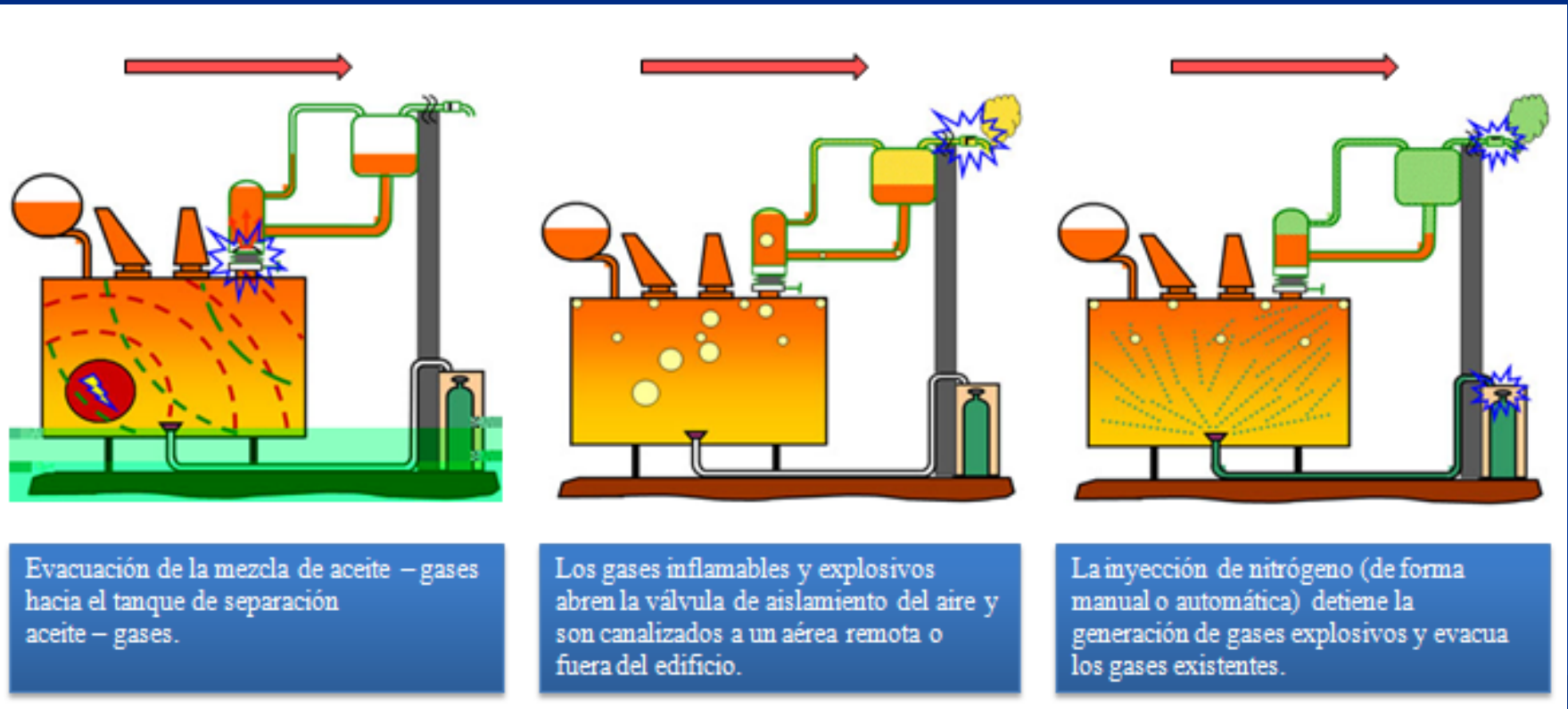
Posteriormente los gases explosivos restantes han sido evacuados, el transformador es apto y seguro para su inspección y reparación

Bloque: Instalaciones de AT

Unidad: Transformadores

Elementos: Proceso de funcionamiento del transformador protector

URL: www.sergi-france.com

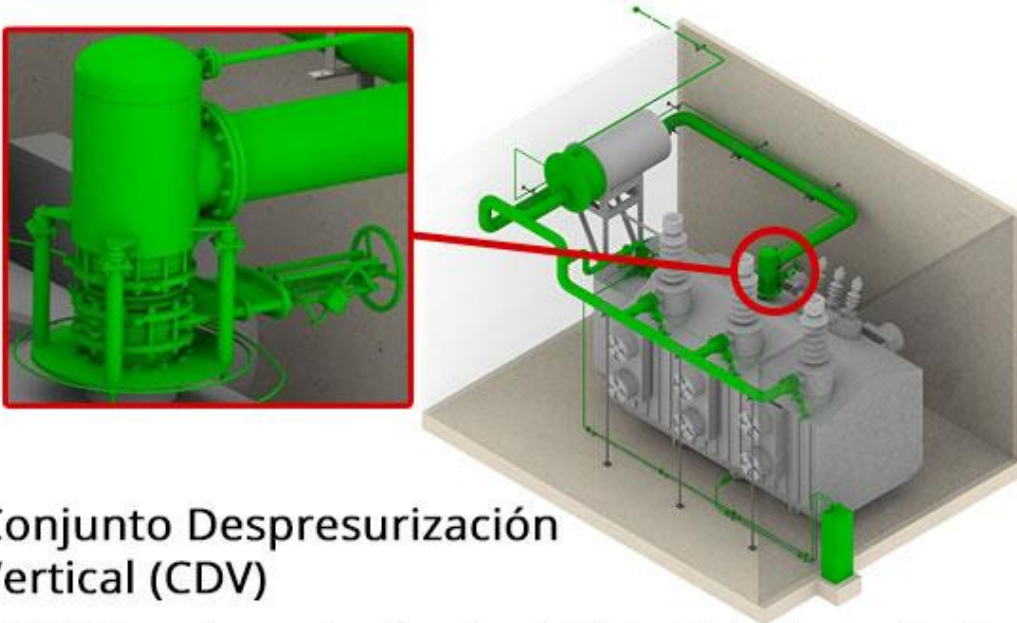


Bloque: Instalaciones de AT

Unidad: Transformadores

Elementos: Partes características de un transformador protector. Despresurizador

URL: www.sergi-france.com



Conjunto Despresurización Vertical (CDV)

El CDV inicia una despresurización a alta velocidad y alivia la sobrepresión del tanque del transformador

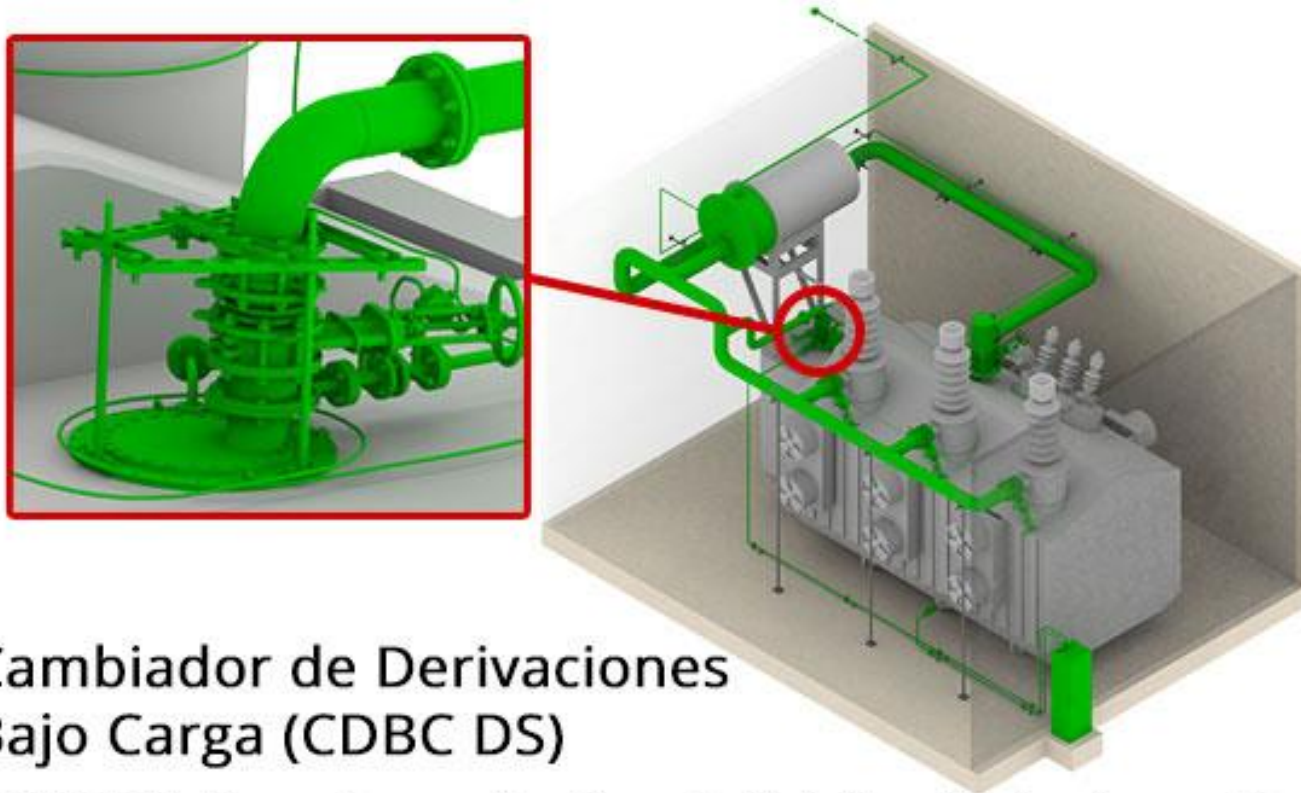


Bloque: Instalaciones de AT

Unidad: Transformadores

Elementos: Partes características de un transformador protector.

URL: www.transproco.com



Cambiador de Derivaciones Bajo Carga (CDBC DS)

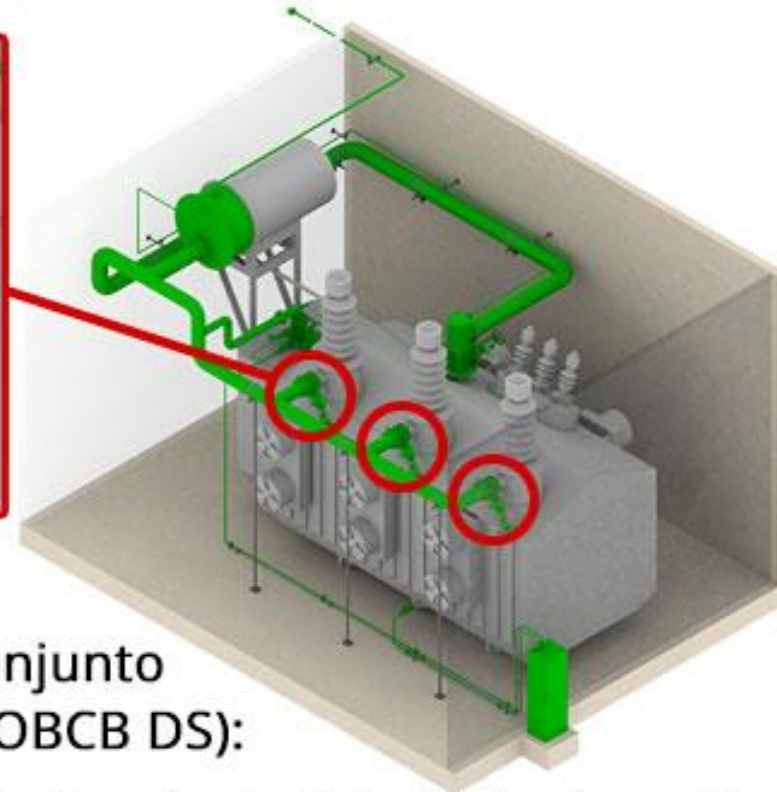
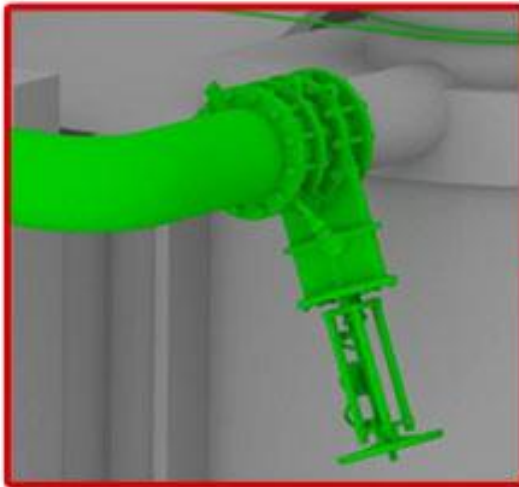
El CDBC DS inicia una despresurización a velocidad alta y alivia la sobre presión del Cambiador de Derivaciones Bajo Carga

Bloque: Instalaciones de AT

Unidad: Transformadores

Elementos: Partes características de un transformador protector.

URL: www.transproco.com



Caja de Cables para Boquillas en Aceite Conjunto de Despresurización (OBCB DS):

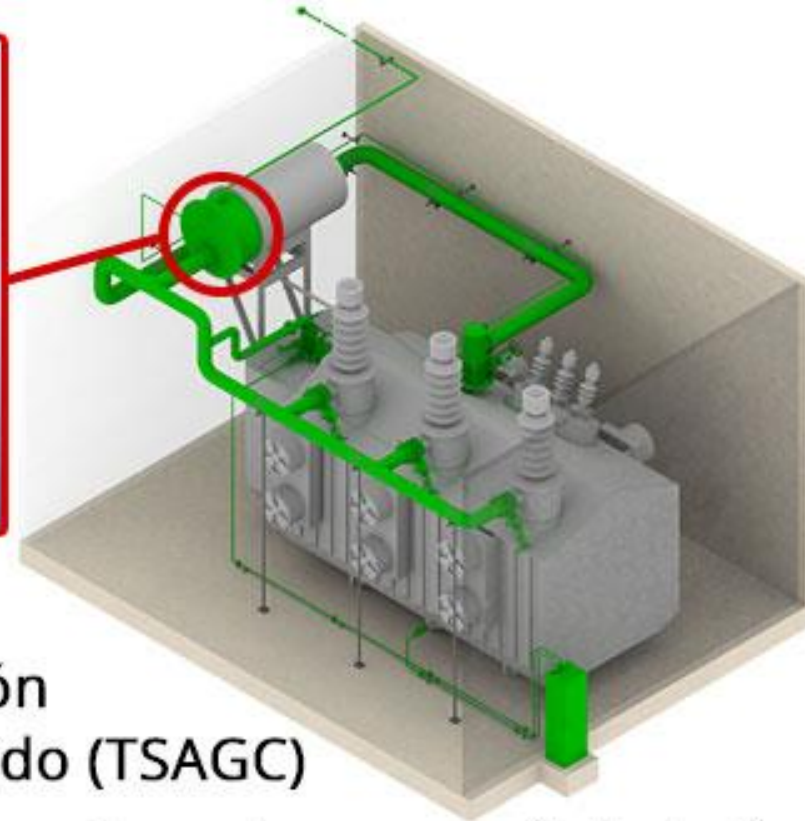
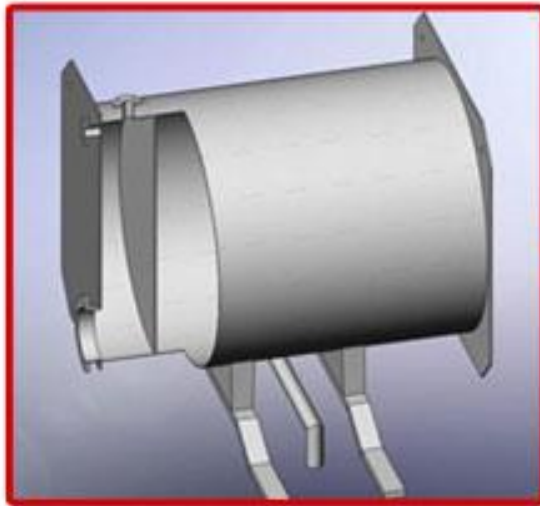
El OBCB DS inicia una despresurización a alta velocidad y alivia la sobrepresión de la Caja de Cables para Boquillas en Aceite.

Bloque: Instalaciones de AT

Unidad: Transformadores

Elementos: Partes características de un transformador protector.

URL: www.transproco.com



Tanque de Separación Aceite-Gas Compartido (TSAGC)

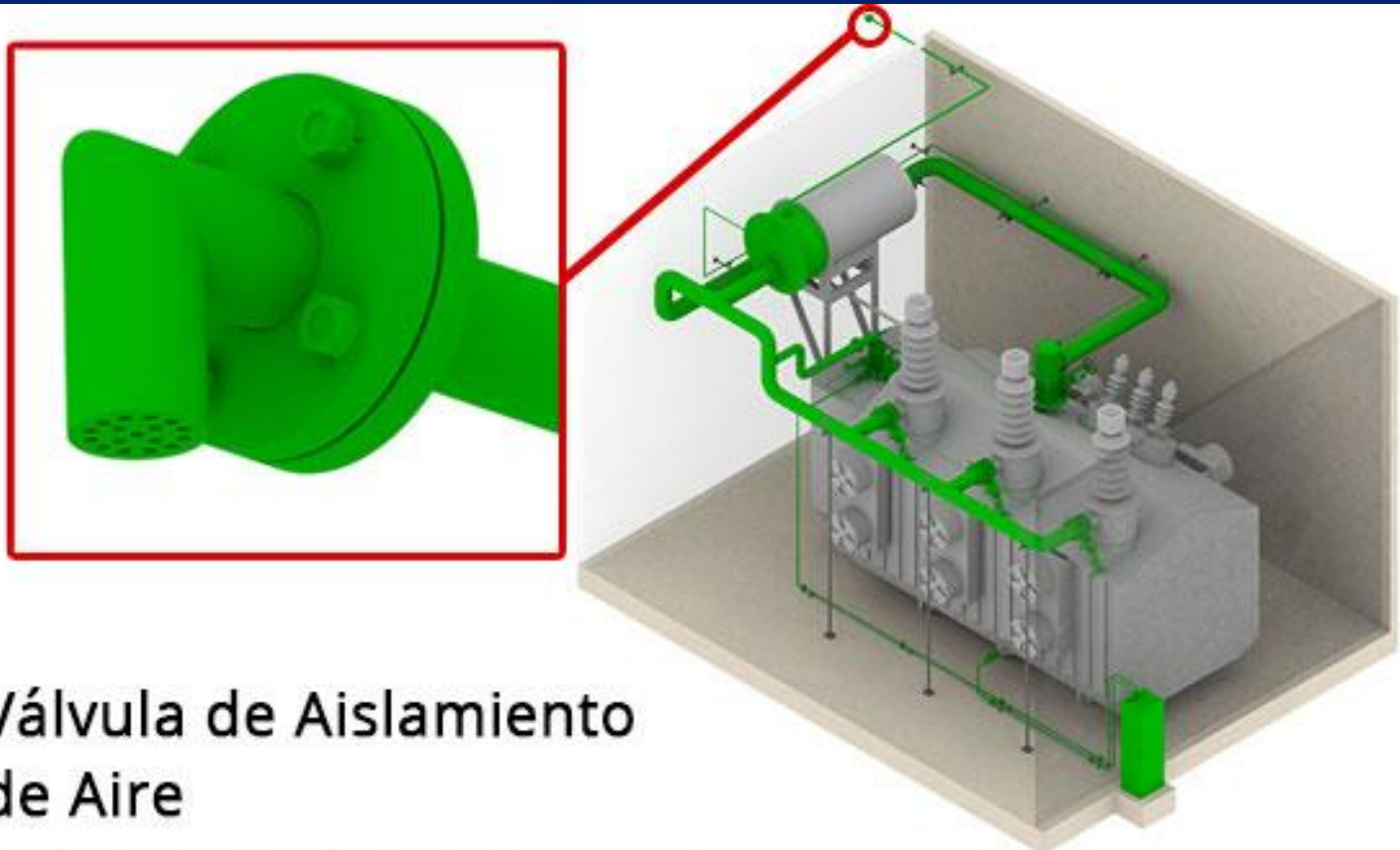
EL TSAGC es un segmento del Tanque Conservador que recogerá todo el aceite derramado y los gases explosivos que se generaron.

Bloque: Instalaciones de AT

Unidad: Transformadores

Elementos: Partes características de un transformador protector.

URL: www.transproco.com



Válvula de Aislamiento de Aire

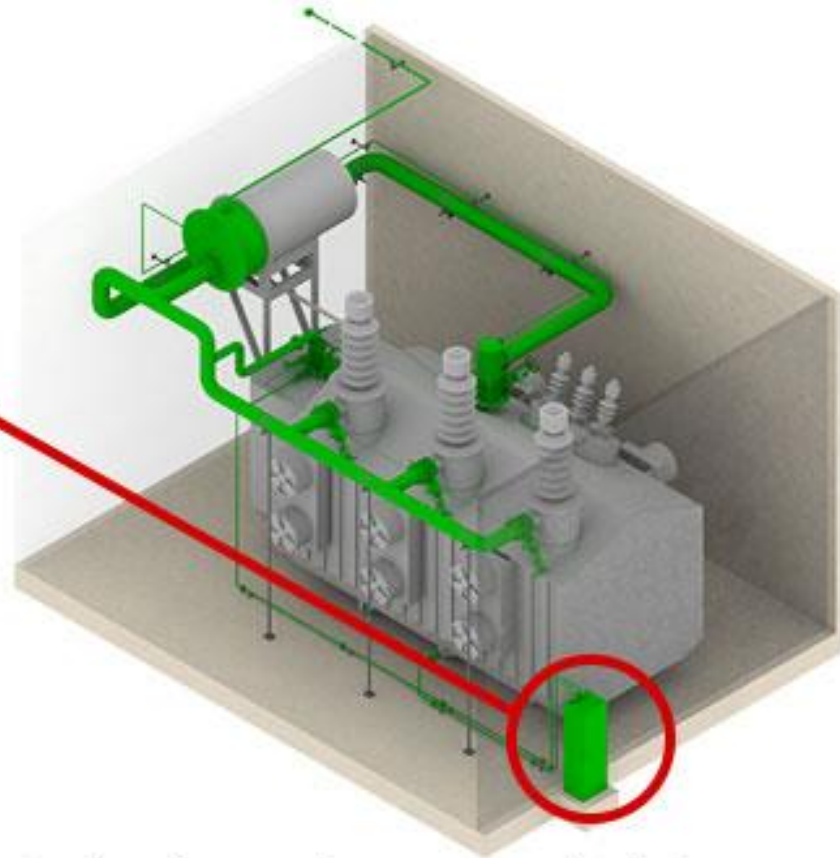
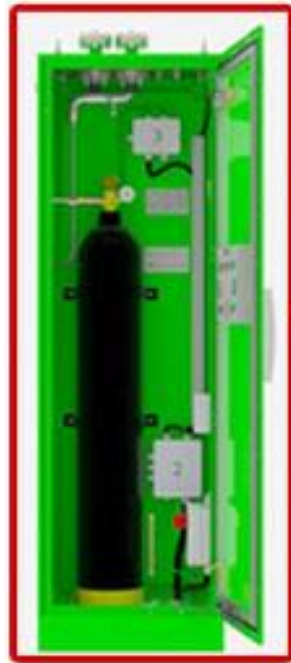
La Válvula de Aislamiento de Aire es usada para evacuar todos los gases explosivos después de la activación del TP.

Bloque: Instalaciones de AT

Unidad: Transformadores

Elementos: Partes características de un transformador protector.

URL: www.transproco.com



Gabinete del TP

El Gabinete del TP contiene el gas inerte el cual es usado para evacuar todo los gases explosivos y estabilizar al transformador una vez que ocurrida la despresurización.

Bloque: Instalaciones de AT

Unidad: Transformadores

Elementos: Partes características de un transformador protector.

URL: www.transproco.com



Bloque: Instalaciones de AT

Unidad: Transformadores

Elementos: Partes características de un transformador protector.

URL: www.transproco.com



Bloque: Instalaciones de AT

Unidad: Transformadores

Elementos: Partes características de un transformador protector.

URL: www.transproco.com



Bloque: Instalaciones de AT

Unidad: Transformadores

Elementos: Partes características de un transformador protector.

URL: www.transproco.com



Bloque: Instalaciones de AT

Unidad: Transformadores

Elementos: Partes características de un transformador protector.

URL: www.transproco.com



Bloque: Instalaciones de AT

Unidad: Transformadores

Elementos: Transformador multitensión en AT para ser conectado, no simultáneamente, a dos o más redes de alta tensión

URL: www.trafojara.com



Bloque: Instalaciones de AT

Unidad: Transformadores

Elementos: Transformador bitensión en BT



Transformador destinado a alimentar, simultáneamente, dos redes de BT de tensión distinta (420 V y 242 V) con neutro común a ambas.

Bloque: Instalaciones de AT

Unidad: Transformadores

Elementos: Transformador de la línea de conexión eléctrica entre Francia y España



Bloque: Instalaciones de AT

Unidad: Transformadores

Elementos: Banco de transformadores de central eléctrica



Bloque: Instalaciones de AT

Unidad: Transformadores

Elementos: Deshumectador sin mantenimiento

URL: www.reinhausen.com



Al contrario que los deshumectadores convencionales llenos de silicagel, en este tipo la deshumidificación es ejecutada en una cámara especial por medio de un elemento calentador controlado por sensores

Bloque: Instalaciones de AT

Unidad: Transformadores

Elementos: Transformador de potencia de subestación

URL: www.tecnalia.com



Bloque: Instalaciones de AT

Unidad: Transformadores

Elementos: Cilindros de filtrado para secado de transformadores en servicio

URL: www.tte.com.ar



Bloque: Instalaciones de AT

Unidad: Transformadores

Elementos: Tratamiento de aceite en flexitanques

URL: www.ismoelec.com



Bloque: Instalaciones de AT

Unidad: Transformadores

Elementos: Transporte y montaje

URL: www.ismoelec.com

